

**Schlagschrauber**  
**Impact wrench**  
**Clé à choc**

**E 36 P1**  
**29927 80 6**

**MANNESMANN**  
**DEMAG**

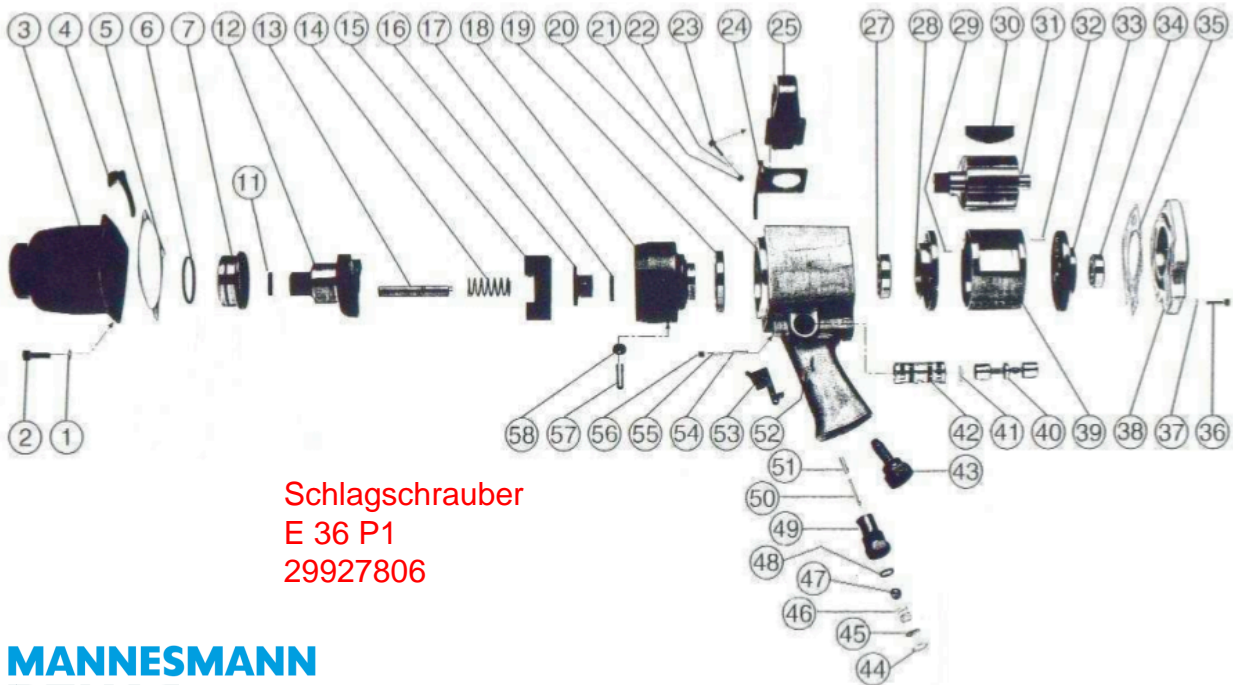
Nr.	Bezeichnung	Description	Designation	Artikel Nr. Article No. Réf. Article	Stück Qty. Qté
1	Federring	spring washer	rondelle élastique	9314 009	4
2	Zylinderschraube	cylindrical screw	vis à tête cylindrique	9304 048	4
3	Schlagwerkgehäuse	impact housing	carter	29932 05 6	1
4	Aufhängeöse	suspension shackle	anneau de manutention	29932 06 6	1
5	Dichtung	sealring	joint d' étanchéité	29932 07 6	1
6	Dichtung	sealring	joint d' étanchéité	29932 08 6	1
7	Nadelaxiallager	needle roller bearing	roulements à aiguilles	030 554 74	1
11	Federring	spring washer	rondelle élastique	030 556 74	1
12	Spindel kpl. mit pos.11	spindle cpl. with pos.11	broche compl. avec pos. 11	29932 09 6	1
13	Nutwelle	splined shaft	arbre rainuré	29932 10 6	1
14	Kupplungsfeder	clutch spring	ressort d'accouplement	29932 11 6	1
15	Schaltkupplung	shifting coupling	accouplement débrayable	29932 12 6	1
16	Nocken	cam	came	29932 13 6	1
17	Nutwellensitz	axle seat	siège d' axe	29932 14 6	1
18	Schwungrad	flywheel	volant	29932 15 6	1
19	Rillenkugellager	ball bearing	roulement à billes	29932 16 6	1
20	Griff	handhold	poignée	29932 17 6	1
21	Handgriff Schraubenmutter	grip female screw	poignée écrou	29932 18 6	4
22	Federring	spring washer	rondelle élastique	9314 008	4
23	Zylinderschraube	cylindrical screw	vis à tête cylindrique	9304 031	4
24	Handgriff Halter	handle bracket	poignée support	29932 19 6	1
25	Rundhandgriff	handle	poignée	29932 20 6	1
27	Rillenkugellager	ball bearing	roulement à billes	9357 026	1
28	Lagerschild vorn	end plate front	flasque de palier	29932 22 6	1
29	Arretierstift	lock bolt	ergot	29922 76 6	1
30	Lamelle	vane	lamé	29932 23 6	8
31	Rotor	rotor	rotor	29932 24 6	1
32	Arretierstift	lock bolt	ergot	9315 178	1
33	Lagerschild hinten	rear end plate	flasque de palier	29932 25 6	1
34	Rillenkugellager	ball bearing	roulement à billes	29922 77 6	1
35	Dichtung	sealring	joint d' étanchéité	29932 26 6	1
36	Zylinderschraube	screw	vis	9304 033	5
37	Federring	spring washer	rondelle élastique	9314 008	5
38	Deckel	cover	couvercle	29932 28 6	1
39	Zylinder	cylinder	cylindre	29932 29 6	1
40	Steuerbolzen	control stud	boulon de commande	29932 30 6	1
41	O-Ring	O-ring	joint torique	29932 31 6	2
42	Umsteuerbüchse	bushing	boîte	29932 32 6	1
43	Schalldämpfer	silencer	silencieux	29932 33 6	1
44	Seeger Ring	ring	bague	29932 35 6	1
45	Sieb	strainer	porte	032 071 76	1
46	Ventilfeder	valve spring	ressort de soupape	030 533 74	1
47	Ventilkugel	ball valve	soupape à bille	9357 939	1

**Schlagschrauber**  
**Impact wrench**  
**Clé à choc**

**E 36 P1**  
**29927806**

Nr.	Bezeichnung	Description	Designation	Artikel Nr. Article No. Réf. Article	Stück Qty. Qté
48	Ventilsitz	valve seat	siège de soupape	29932 36 6	1
49	Anschlussnippel	nipple	raccord fileté	29932 37 6	1
50	Ventilstift	valve pin	cheville de soupape	29921 74 6	1
51	Ventilbüchse	valve bushing	boîte de soupape	29932 34 6	1
52	Spannhülse	clamping sleeve	douille de serrage	9315 715	2
53	Drücker	trigger	détente	030 238 74	1
54	Stift	pin	goupille	29932 38 6	1
55	Feder	spring	ressort	030 223 74	1
56	Gewindestift	screw core pin	vis sans tête	29932 39 6	1
57	Walzenstift	pin	goupille	030 213 74	1
58	Walze	roll	cyindre	030 212 74	1

61	Ventil kpl. Pos. 44-49	valve cpl. Pos. 44-49	soupape copl. Pos. 44-49	29932 41 6	1
62	Griff kpl.pos.20,40-42 und 44-56	handhold cpl.pos.20,40-42 and 44-56	poignée cpl.pos.20,40-42 et 44-56	29932 42 6	1
63	Lagerschild vorn kpl.pos.27+28	front end plate cpl.pos.27+28	flasque de palier cpl.pos.27+28	29932 43 6	1
64	Lagerschild hinten kpl.	rear end plate cpl.	flasque de palier cpl.	29932 44 6	1



Schlagschrauber  
E 36 P1  
29927806

**MANNESMANN**  
**DEMAG**