

Druckluftmotor
Air motor
Moteur à air comprimé

MR 28-200
47230075

MANNESMANN
DEMAG

Nr. No. No.	BENENNUNG	DESCRIPTION	DESIGNATION	Lager-Nr. Stock-No. No.de d'article	Stk. QUTY. QUTE.
1 ¹⁾	Siebträger	air strainer	porte-tamis	48119 03 5 ¹⁾	1
2	Schalldämpferscheibe	silencer	silencieux	47064 23 6	1
3	Lufteinlaß	air inlet	entrée d'air	47234 03 3	1
4	Lufteinlaßstück	air inlet	entrée d'air	47234 02 3	1
5	Abdeckscheibe	motor plate	disque de recouvrement	47091 02 6	1
A	<u>Motor kpl.</u> pos. 6-13	<u>Motor compl.</u> pos. 6-13	<u>Moteur compl.</u> pos. 6-13	<u>29803 29 5</u>	1
6	Rillenkugellager	grooved ball bearing	roulement rainure à billes	9357 333	2
7	Lagerschild, hinten	end shield	flasque	46901 12 5	1
8	Spannstift	dowel	ergot	9335 216	1
9	Zylinder	cylinder	cylindre	46911 00 5	1
10	Rotor	rotor	rotor	46921 01 3	1
11	Lamelle	vane	lamé	29300 25 6	4
12	Lagerschild, vorn	end shield	flasque	46901 03 5	1
13	Stützscheibe	spacer ring	bague de distance	9332 166	2
B	<u>Planetengetriebe kpl.</u> pos. 15-20	<u>planetary gearing comp.</u> pos. 15-20	<u>engrenage planétaire comp.</u> pos. 15-20	<u>46923 00 5</u>	1
14	Kugellager	grooved ball bearing	roulement rainuré à billes	9357 010	2
15	Nadelkranz	needle roller and cage assembly	cage de palier à aiguilles	9357 190	2
16	Lagernadel	bearing needle	aiguille de palier	9357 090	2
17	Planetenrad	satellite	roue planétaire	46923 02 3	2
18	Zahnkranz	gear rim	couronne dentée	46913 03 3	1
19	Planetenradträger	satellite carrier	cage de transmission	46923 01 3	1
20	Einsteckritzel	pinion	pignon à emmanchement	46913 04 3	1
C	<u>Planetengetriebe</u> pos. 22-27	<u>planetary gearing</u> pos. 22-27	<u>engrenage planétaire</u> pos. 22-27	<u>47233 00 5</u>	1
21	Kugellager	grooved ball bearing	roulement rainuré à billes	9357 010	2
22	Nadelkranz	needle roller and cage assembly	cage de palier à aiguilles	9357 190	2
23	Lagernadel	bearing needle	aiguille de palier	9357 090	2
24	Planetenrad	satellite	roue planétaire	46913 02 3	2
25	Zahnkranz	gear rim	couronne dentée	46913 03 3	1
26	Planetenradträger	satellite carrier	cage de transmission	47233 00 3	1
27	Scheibenfeder	plate spring	Ressort en rondelle	9316 807	1
28	Gehäuse	housing	carter	47062 09 5	1
29	Wellendichtring	oil seal	anneau-joint	9321 903	1
30 ²⁾	Flansch	flange	bride	47232 00 3 ²⁾	1

1) Loctite Typ 577

Loctite Typ 577

Loctite Typ 577

2) Anzugsmoment 40Nm

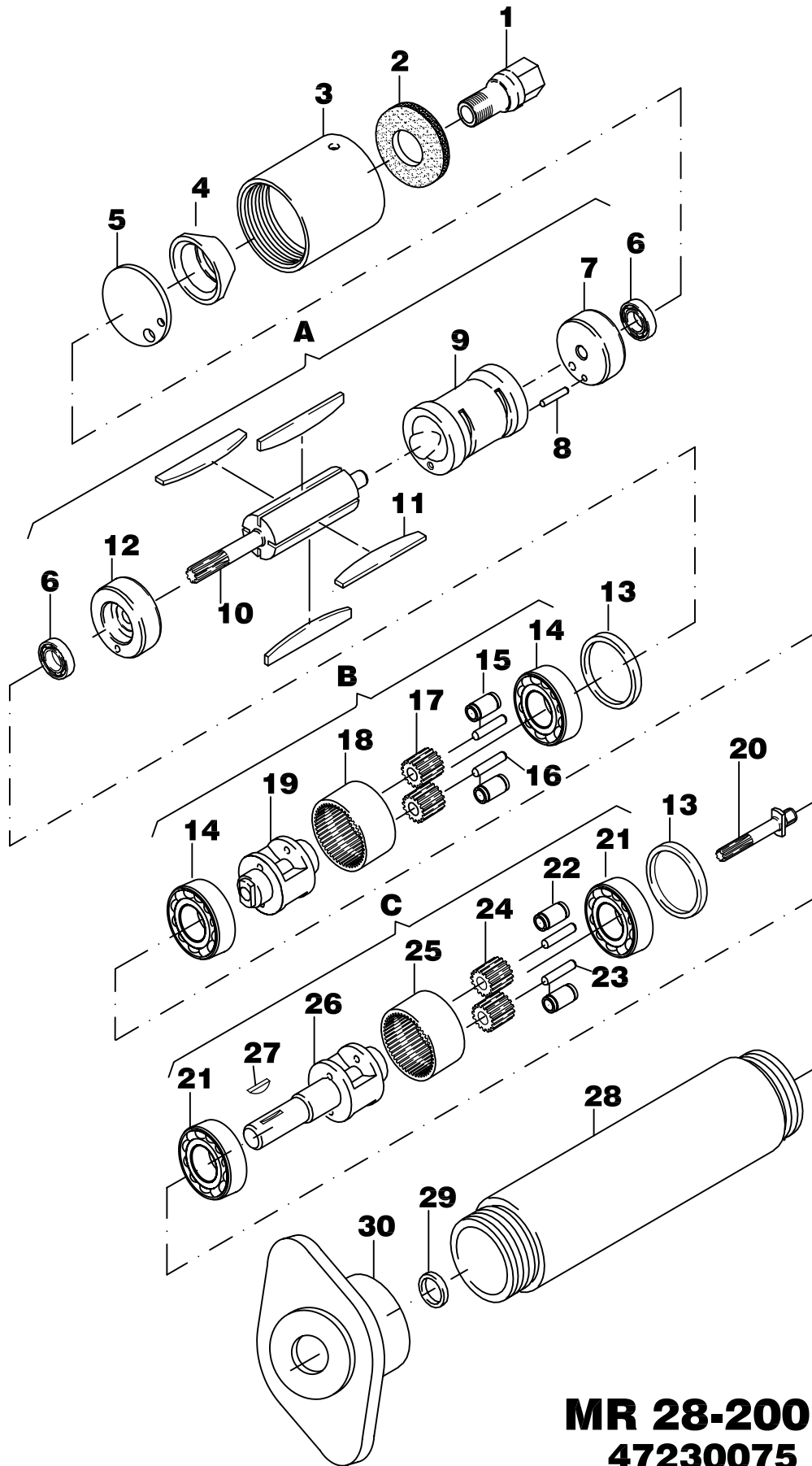
Tightening torque 40Nm

Couple de démarrage 40Nm

Loctite Typ 243

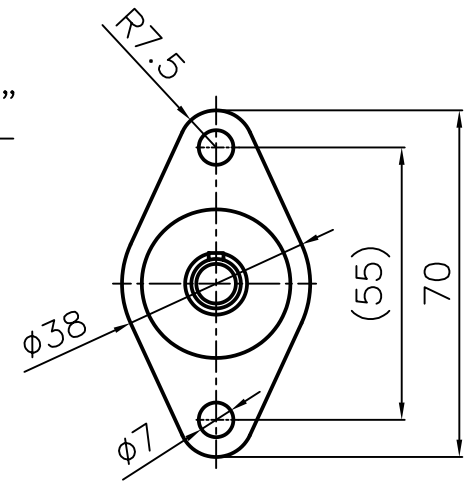
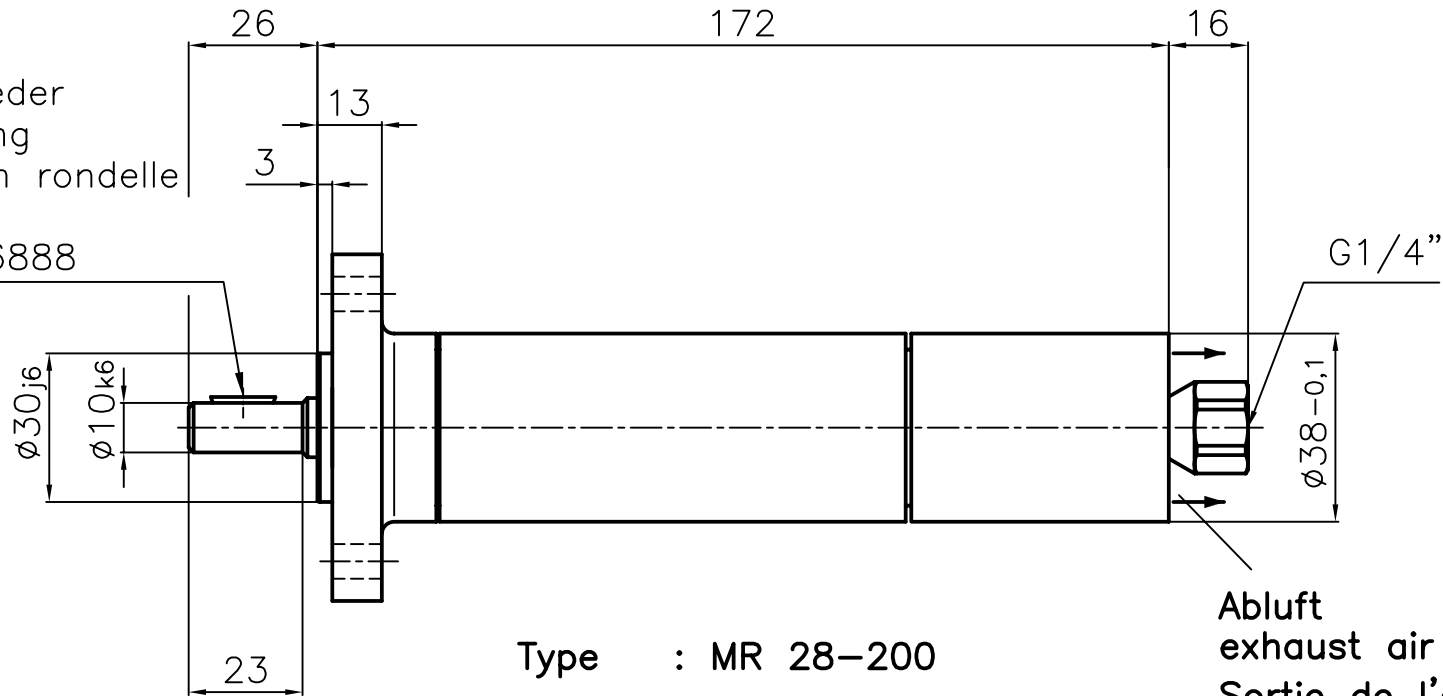
Loctite Typ 243

Loctite Typ 243



MR 28-200
47230075

Scheibenfeder
plate spring
Ressort en rondelle
Molla
3x5 DIN 6888



Type : MR 28-200
Modello : MR 28-200
Art. Nr. : 47230075

Abluft
exhaust air
Sortie de l'air
Aria in uscita