

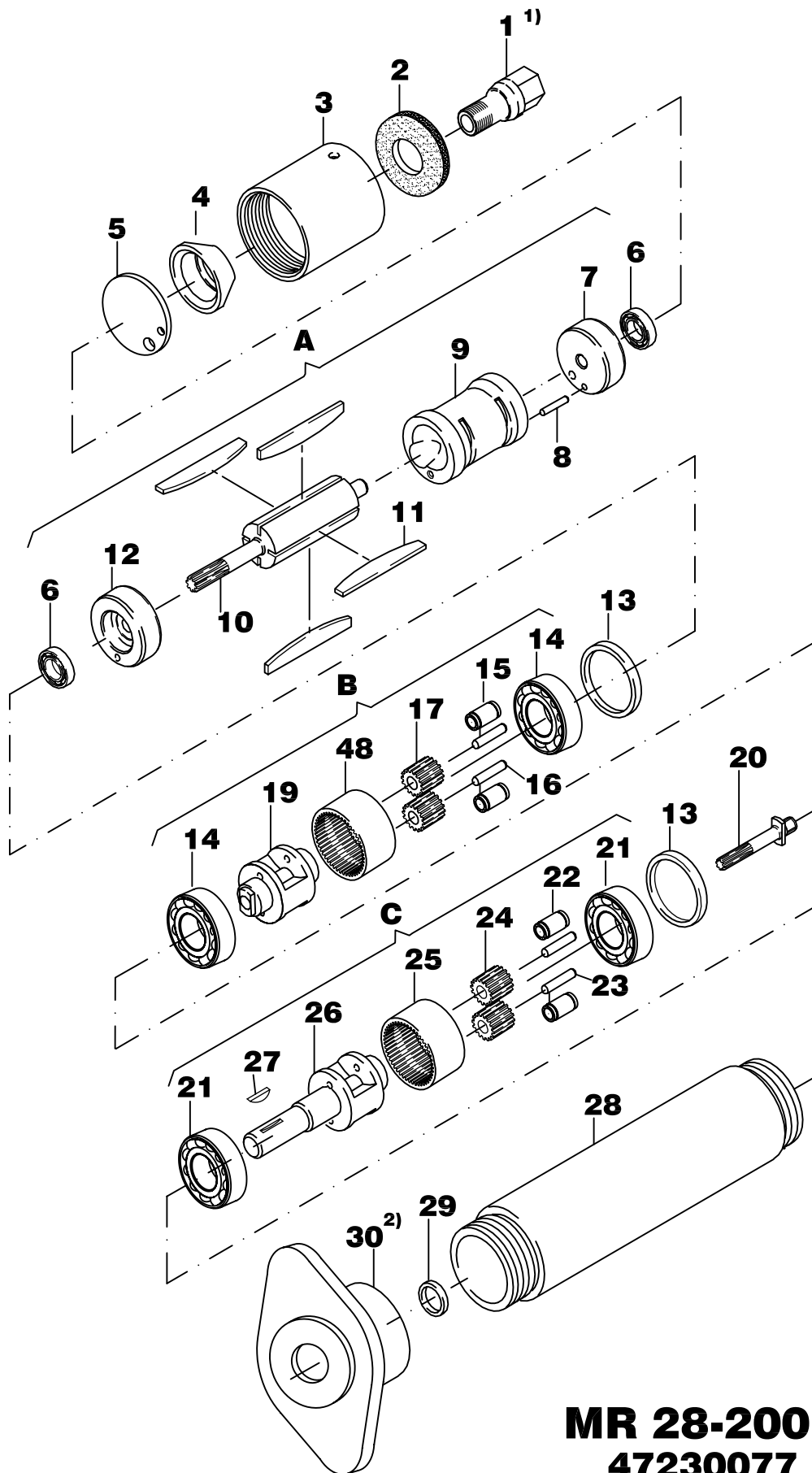
**Druckluftmotor      MR 28-200**  
**Air motor              47230077**  
**Moteur à air comprimé**

**MANNESMANN  
 DEMAG**

Nr. No. No.	BENENNUNG	DESCRIPTION	DESIGNATION	Lager-Nr. Stock-No. No.de d'article	Stk. QUTY. QUTE.
1 <sup>1)</sup>	Siebträger	air strainer	porte-tamis	48119 03 7 <sup>1)</sup>	1
2	Schalldämpferscheibe	silencer	silencieux	47064 23 6	1
3	Lufteinlaß	air inlet	entrée d'air	47234 03 7	1
4	Lufteinlaßstück	air inlet	entrée d'air	47234 02 3	1
5	Abdeckscheibe	motor plate	disque de recouvrement	47091 02 6	1
<b>A</b>	<b><u>Motor kpl.</u></b> <b>pos. 6-13</b>	<b><u>Motor compl.</u></b> <b>pos. 6-13</b>	<b><u>Moteur compl.</u></b> <b>pos. 6-13</b>	<b><u>29803 29 5</u></b>	<b>1</b>
6	Rillenkugellager	grooved ball bearing	roulement rainure à billes	9357 333	2
7	Lagerschild, hinten	end shield	flasque	46901 12 5	1
8	Spannstift	dowel	ergot	9335 216	1
9	Zylinder	cylinder	cylindre	46911 00 5	1
10	Rotor	rotor	rotor	46921 01 3	1
11	Lamelle	vane	lamé	46911 02 6	4
12	Lagerschild, vorn	end shield	flasque	46901 03 5	1
13	Stützscheibe	spacer ring	bague de distance	9332 166	2
<b>B</b>	<b><u>Planetengetriebe kpl.</u></b> <b>pos. 15-20</b>	<b><u>planetary gearing comp.</u></b> <b>pos. 15-20</b>	<b><u>engrenage planétaire comp.</u></b> <b>pos. 15-20</b>	<b><u>46923 00 5</u></b>	<b>1</b>
14	Kugellager	grooved ball bearing	roulement rainuré à billes	9357 010	2
15	Nadelkranz	needle roller and cage assembly	cage de palier à aiguilles	9357 190	2
16	Lagernadel	bearing needle	aiguille de palier	9357 090	2
17	Planetenrad	satellite	roue planétaire	46923 02 3	2
18	Zahnkranz	gear rim	couronne dentée	46913 03 3	1
19	Planetenradträger	satellite carrier	cage de transmission	46923 01 3	1
20	Einsteckritzel	pinion	pignon à emmanchement	46913 04 3	1
<b>C</b>	<b><u>Planetengetriebe</u></b> <b>pos. 22-27</b>	<b><u>planetary gearing</u></b> <b>pos. 22-27</b>	<b><u>engrenage planétaire</u></b> <b>pos. 22-27</b>	<b><u>47233 00 5</u></b>	<b>1</b>
21	Kugellager	grooved ball bearing	roulement rainuré à billes	9357 010	2
22	Nadelkranz	needle roller and cage assembly	cage de palier à aiguilles	9357 190	2
23	Lagernadel	bearing needle	aiguille de palier	9357 090	2
24	Planetenrad	satellite	roue planétaire	46913 02 3	2
25	Zahnkranz	gear rim	couronne dentée	46913 03 3	1
26	Planetenradträger	satellite carrier	cage de transmission	47233 00 3	1
27	Scheibenfeder	fitting key	languette-ressort	9416 807	1
28	Gehäuse	housing	carter	47062 09 7	1
29	Wellendichtring	oil seal	anneau-joint	9321 903	1
30 <sup>2)</sup>	Flansch	flange	bride	47232 00 7 <sup>2)</sup>	1

<sup>1)</sup> Loctite Typ 577                      Loctite Typ 577                      Loctite Typ 577

<sup>2)</sup> Anzugsmoment 40Nm    Tightening torque 40Nm              Couple de démarrage 40Nm  
 Loctite Typ 243              Loctite Typ 243                      Loctite Typ 243



**MR 28-200**  
**47230077**

