

Druckluftmotor
Air motor
Moteur à air comprimé
MR 55-250
032 707 87

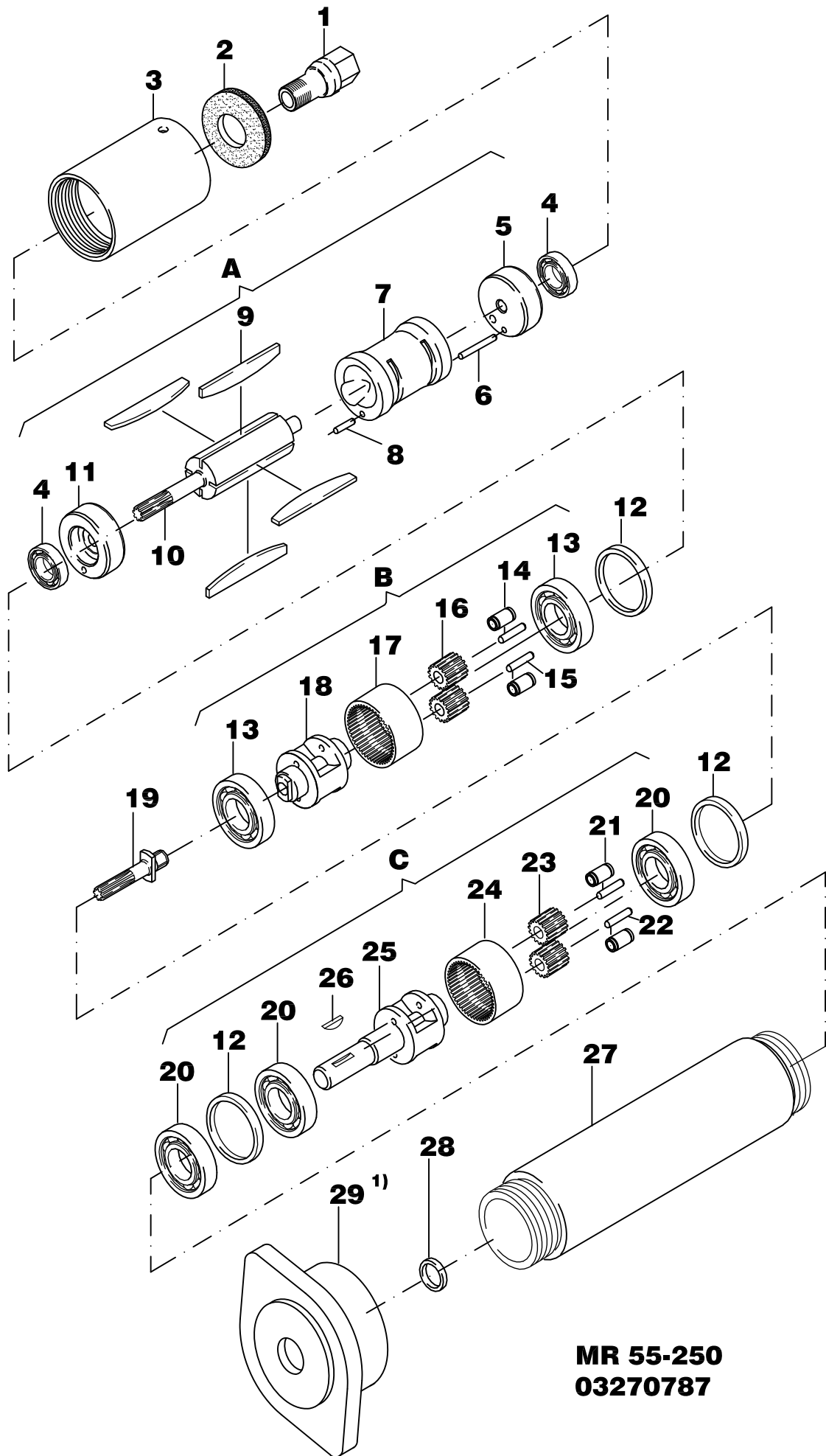
**MANNESMANN
DEMAG**

Nr. No. No.	BENENNUNG	DESCRIPTION	DESIGNATION	Lager-Nr. Stock-No. No.de d'article	Stk. QTY. QUTE.
1	Siebträger	air strainer	porte-tamis	031 359 77	1
2	Sinterscheibe	silencer	silencieux	031 365 74	1
3	Lufteinlaß	air inlet	entrée d'air	031 362 77	1
A	Motor kpl. pos. 4-11	Motor compl. pos. 4-11	Moteur compl. pos. 4-11	29800 88 5	1
4	Rillenkugellager	grooved ball bearing	roulement rainure à billes	9357 334	2
5	Lagerschild, hinten	end shield	flasque	47401 06 5	1
6	Spannstift	dowel	ergot	9335 219	1
7	Zylinder	cylinder	cyindre	47411 00 3	1
8	Spannstift	dowel	ergot	9335 220	1
9	Lamelle	vane	lamé	29303 42 6	4
10	Rotor	rotor	rotor	47411 01 3	1
11	Lagerschild, vorn	end shield	flasque	47401 03 5	1
12	Distanzring	spacer ring	bague de distance	47405 00 3	3
B	Planetengetriebe kpl. pos. 13-18	planetary gearing comp. pos. 13-18	engrenage planétaire comp. pos. 13-18	47423 00 5	1
13	Kugellager	grooved ball bearing	roulement rainuré à billes	9357 065	2
14	Nadelkranz	needle roller and cage assembly	cage de palier à aiguilles	9357 068	2
15	Lagernadel	bearing needle	aiguille de palier	9357 093	2
16	Planetenrad	satellite	roue planétaire	47423 02 3	2
17	Zahnkranz	gear rim	couronne dentée	47423 03 3	1
18	Planetenradträger	satellite carrier	cage de transmission	47423 01 3	1
19	Einsteckritzel	pinion	pignon à emmanchement	47413-04-3	1
C	Planetengetriebe kpl. pos. 12+ 20-25	planetary gearing comp. pos. 12+ 20-25	engrenage planétaire comp. pos. 12+ 20-25	47623 00 5	1
20	Kugellager	grooved ball bearing	roulement rainuré à billes	9357 065	3
21	Nadelkranz	needle roller and cage assembly	cage de palier à aiguilles	9357 068	2
22	Lagernadel	bearing needle	aiguille de palier	9357 093	2
23	Planetenrad	satellite	roue planétaire	47423 02 3	2
24	Zahnkranz	gear rim	couronne dentée	47423 03 3	1
25	Planetenradträger	satellite carrier	cage de transmission	47623 05 3	1
26	Paßfeder	fitting key	clavette d'ajustage languetta	9416 033	1
27	Gehäuse	housing	carter	031 357 77	1
28	Wellendichtring	oil seal	anneau-joint	9321 904	1
29 ¹⁾	Flansch	flange	bride	48052 00 7 ¹⁾	1

¹⁾ Anzugsmoment 60Nm
Loctite Typ 243

Tightening torque 60Nm
Loctite Typ 243

Couple de démarrage 60Nm
Loctite Typ 243



MR 55-250
03270787