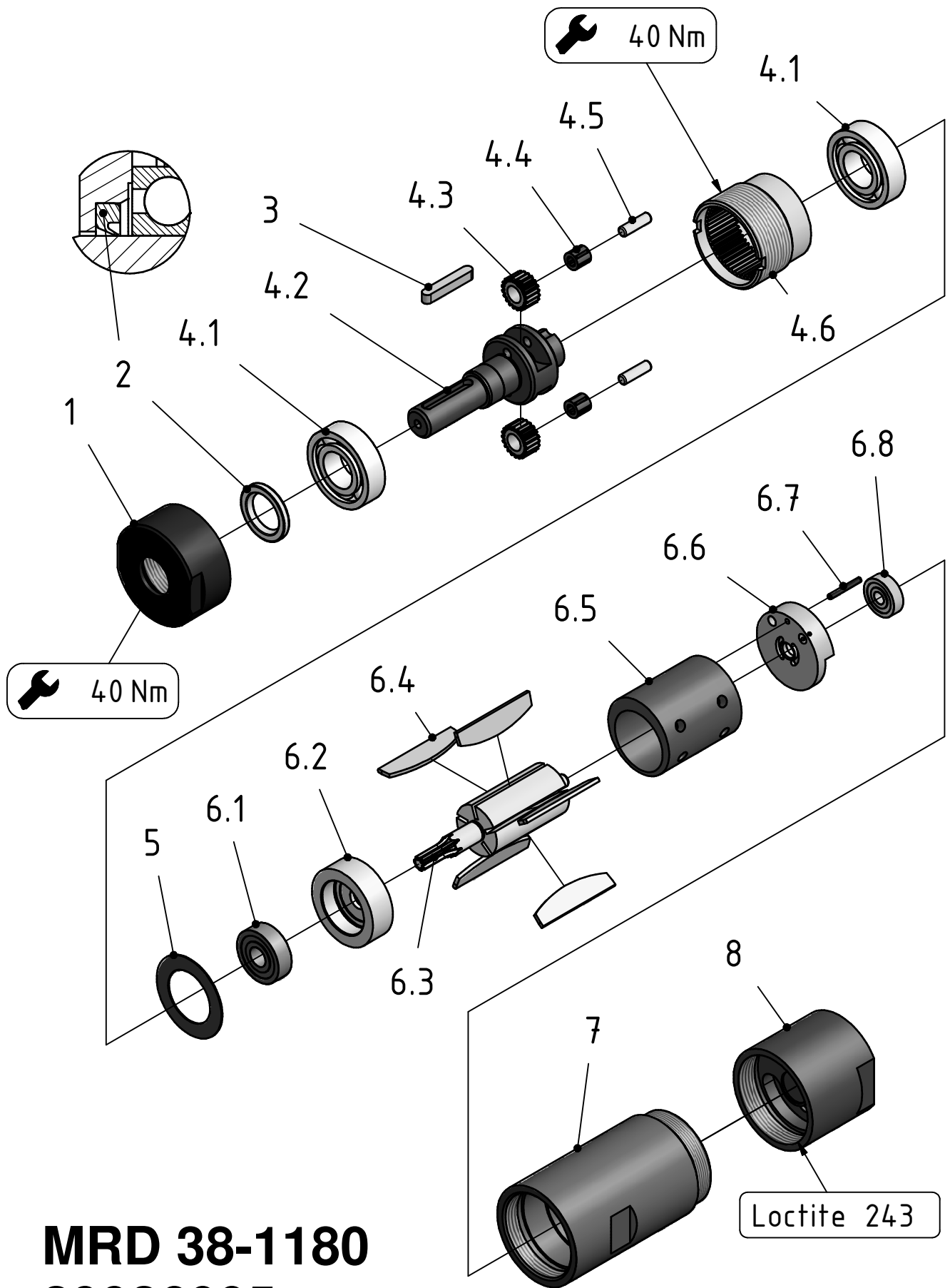


Druckluftmotor
Air motor
Moteur à air comprimé

MRD 38-1180
29926005

MANNESMANN
DEMAG

Nr.	BENENNUNG	DESCRIPTION	DESIGNATION	Lager-Nr. Stock-No. No. de magasin	STÜCK QTY.
No.					
1	Deckel	cover	couvercle	29910 99 3	1
2	Dichtring	seal ring	anneau de joint	9321 902	1
3	Passfeder	feather key	clavette	9316 016	1
4	Planetengetriebe	planetary gearing	engrenage planétaire	29927 49 5	1
4.1	Rillenkugellager	ball bearing	roulement à billes	9357 224	2
4.2	Planetenradträger	planetary carrier	cage de transmission planétaire	29927 46 7	1
4.3	Planetenrad	planetary gear pinion	roue planétaire	29911 14 3	2
4.4	Nadelkranz	needle roller and cage assembly	cage à aiguilles	9357 122	2
4.5	Lagernadel	bearing needle	aiguille	9357 207	2
4.6	Zahnkranz	gear ring	couronne dentée	29911 07 7	1
5	Beilagscheibe	shim	rondelle de calage	29911 00 3	1
6	Motorblock	motor cpl.	moteur cpl.	29910 91 5	1
6.1	Rillenkugellager	ball bearing	roulement à billes	9357 033	1
6.2	Lagerschild vorne	end plate front	flasque de palier	29911 20 3	1
6.3	Rotor	rotor	rotor	29911 23 3	1
6.4	Lamelle	vane	lamé	29911 18 6	5
6.5	Zylinder	cylinder	cylindre	29911 17 3	1
6.6	Lagerschild hinten	end plate rear	flasque de palier	29911 21 3	1
6.7	Spannstift	dowel pin	ergot	9335 216	1
6.8	Rillenkugellager	ball bearing	roulement à billes	9357 046	1
7	Gehäuse	housing	carter	29911 01 3	1
8	Luftinlass	air inlet	etrée d'air	29911 04 3	1



MRD 38-1180
29926005