

Druckluftmotor
Air motor
Moteur à air comprimé

MRD 38-580
29910 85 5

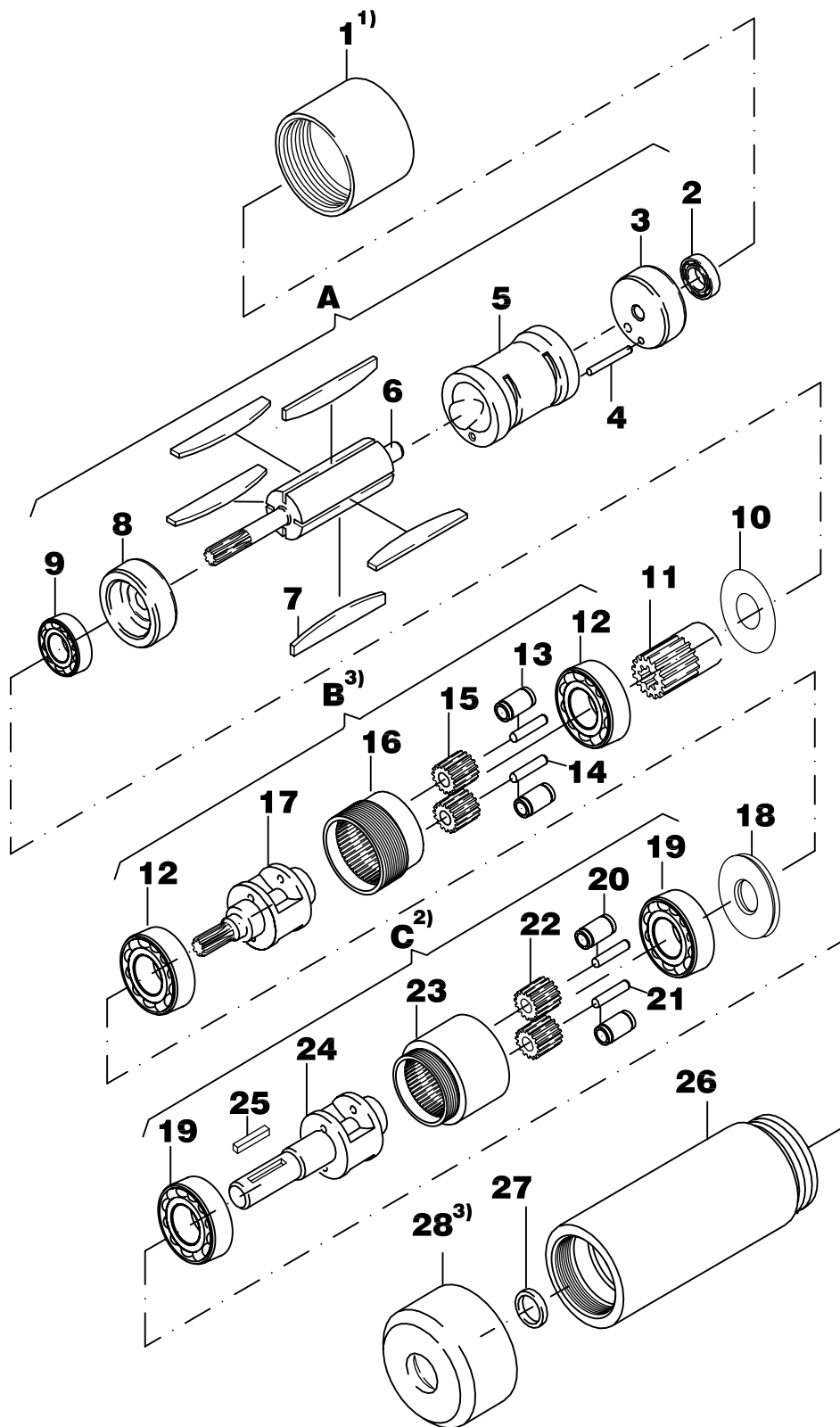
MANNESMANN
DEMAG

Nr. No. No.	BENENNUNG	DESCRIPTION	DESIGNATION	Lager-Nr. Stock-No. No.de d'article	Stk. QTY. QUTE.
1 ¹⁾	Lufteinlaß	air inlet	entrée d'air	29911 04 3	1
A	<u>Motor kpl.</u> pos. 2-9	<u>Motor compl.</u> pos. 2-9	<u>Moteur compl.</u> pos. 2-9	<u>29910 92 5</u>	1
2	Rillenkugellager	grooved ball bearing	roulement rainure à billes	9357 033	1
3	Lagerschild, hinten	end shield	flasque	29911 21 3	1
4	Spannstift	pin	ergot	9335 216	1
5	Zylinder	cylinder	cyindre	29911 17 3	1
6	Rotor	rotor	rotor	29911 22 3	1
7	Lamelle	vane	lamé	29911 18 6	5
8	Lagerschild, vorn	end shield	flasque	29911 20 3	1
9	Rillenkugellager	grooved ball bearing	roulement rainure à billes	9357 046	1
10	Beilagscheibe	shim	rondelle de calage	29911 00 3	1
11	Aufsteckritzel	shell pinion	pignon ceux	29910 98 3	1
B³⁾	<u>Planetengetriebe kpl.</u> pos. 12-17	<u>planetary gearing comp.</u> pos. 12-17	<u>engrenage planétaire comp.</u> pos. 12-17	<u>29918 37 5³⁾</u>	1
12	Kugellager	grooved ball bearing	roulement rainuré à billes	9357 224	2
13	Nadellager	needle bush	douille d'aiguille	9357 123	2
14	Lagernadel	bearing needle	aiguille de palier	9357 218	2
15	Planetenrad	satellite	roue planétaire	29911 05 3	2
16	Zahnkranz	gear rim	couronne dentée	29911 07 3	1
17	Planetenradträger	satellite carrier	cage de transmission	29911 06 3	1
18	Tellerfeder	plate spring	ressort belleville	9330 807	2
C²⁾	<u>Planetengetriebe kpl.</u> pos. 19-24	<u>planetary gearing comp.</u> pos. 19-24	<u>engrenage planétaire comp.</u> pos. 19-24	<u>29918 35 5²⁾</u>	1
19	Kugellager	grooved ball bearing	roulement rainuré à billes	9357 224	2
20	Nadellager	needle bush	douille d'aiguille	9357 123	2
21	Lagernadel	bearing needle	aiguille de palier	9357 218	2
22	Planetenrad	satellite	roue planétaire	29911 08 3	2
23	Zahnkranz	gear rim	couronne dentée	29911 10 3	1
24	Planetenradträger	satellite carrier	cage de transmission	29911 09 7	1
25	Paßfeder	fitting key	clavette d'ajustage languetta	9316 016	1
26	Gehäuse	housing	carter	29911 01 3	1
27	Wellendichtring	oil seal	anneau-joint	9321 902	1
28 ³⁾	Deckel	protective sleeve	douille de protection	29910 99 3 ³⁾	1

- 1) Loctite Typ 243
2) Anzugsmoment 70Nm
3) Anzugsmoment 40Nm

- Loctite Typ 243
Tightening torque 70Nm
Tightening torque 40Nm

- Loctite Typ 243
Couple de démarrage 70Nm
Couple de démarrage 40Nm



MRD 38-580
29910855