

Druckluftmotor
Air motor
Moteur à air comprimé

MU 40-220
032 708 25

**MANNESMANN
DEMAG**

Nr. No. No.	BENENNUNG	DESCRIPTION	DESIGNATION	Lager-Nr. Stock-No. No.de d'article	Stk. QUTY. QUTE.
1 ¹⁾	Zylinderschraube	socket-head cap screw	vis à tête cylindrique	9304 016 ¹⁾	1
2	Sinterscheibe	silencer	silencieux	031 364 74	1
3	Lufteinlaß	air inlet	entrée d'air	031 361 74	1
4 ¹⁾	Siebträger	air strainer	porte-tamis	031 359 74 ¹⁾	2
A	Motor kpl. pos. 5-12	Motor compl. pos. 5-12	Moteur compl. pos. 5-12	29800 92 5	1
5	Rillenkugellager	grooved ball bearing	roulement rainure à billes	9357 334	2
6	Lagerschild, hinten	end shield	flasque	47411 06 5	1
7	Spannstift	dowel	ergot	9335 219	1
8	Zylinder	cylinder	cylindre	47411 05 3	1
9	Lamelle	vane	lamé	29303 42 6	4
10	Spannstift	dowel	ergot	9335 220	1
11	Rotor	rotor	rotor	47411 01 3	1
12	Lagerschild, vorn	end shield	flasque	47411 07 5	1
13	Distanzring	spacer ring	bague de distance	47405 00 3	3
B	Planetengetriebe kpl. pos. 14-19	planetary gearing comp. pos. 14-19	engrenage planétaire comp. pos. 14-19	47423 00 5	1
14	Kugellager	grooved ball bearing	roulement rainuré à billes	9357 065	2
15	Nadelkranz	needle roller and cage assembly	cage de palier à aiguilles	9357 068	2
16	Lagernadel	bearing needle	aiguille de palier	9357 093	2
17	Planetenrad	satellite	roue planétaire	47423 02 3	2
18	Zahnkranz	gear rim	couronne dentée	47423 03 3	1
19	Planetenradträger	satellite carrier	cage de transmission	47423 01 3	1
20	Einsteckritzel	pinion	pignon à emmanchement	47413 04 3	1
C	Planetengetriebe kpl. pos. 13+ 21-26	planetary gearing comp. pos. 13+ 21-26	engrenage planétaire comp. pos. 13+ 21-26	47623 00 5	1
21	Kugellager	grooved ball bearing	roulement rainuré à billes	9357 065	3
22	Nadelkranz	needle roller and cage assembly	cage de palier à aiguilles	9357 068	2
23	Lagernadel	bearing needle	aiguille de palier	9357 093	2
24	Planetenrad	satellite	roue planétaire	47423 02 3	2
25	Zahnkranz	gear rim	couronne dentée	47423 03 3	1
26	Planetenradträger	satellite carrier	cage de transmission	47623 05 3	1
27	Paßfeder	fitting key	clavette d'ajustage languetta	9316 033	1
28	Gehäuse	housing	carter	031 357 74	1
29	Nutring	oil seal	anneau-joint	9321 904	1
30 ²⁾	Flansch	flange	bride	48052 00 3 ²⁾	1

¹⁾ [Loctite Typ 577](#)

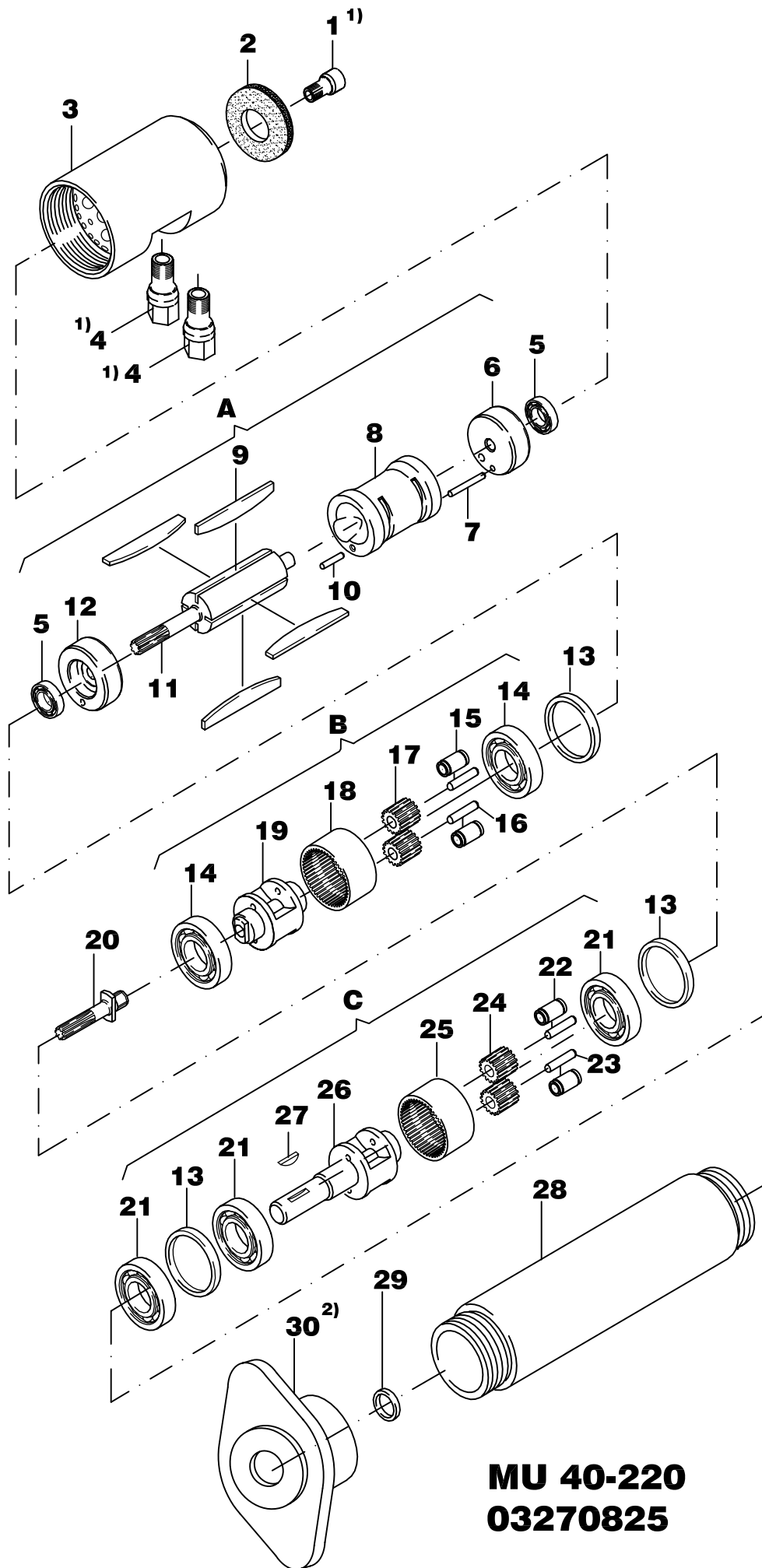
²⁾ Anzugsmoment 70Nm
[Loctite Typ 243](#)

[Loctite Typ 577](#)

Tightening torque 70Nm
[Loctite Typ 243](#)

[Loctite Typ 577](#)

Couple de démarrage 70Nm
[Loctite Typ 243](#)



MU 40-220
03270825