

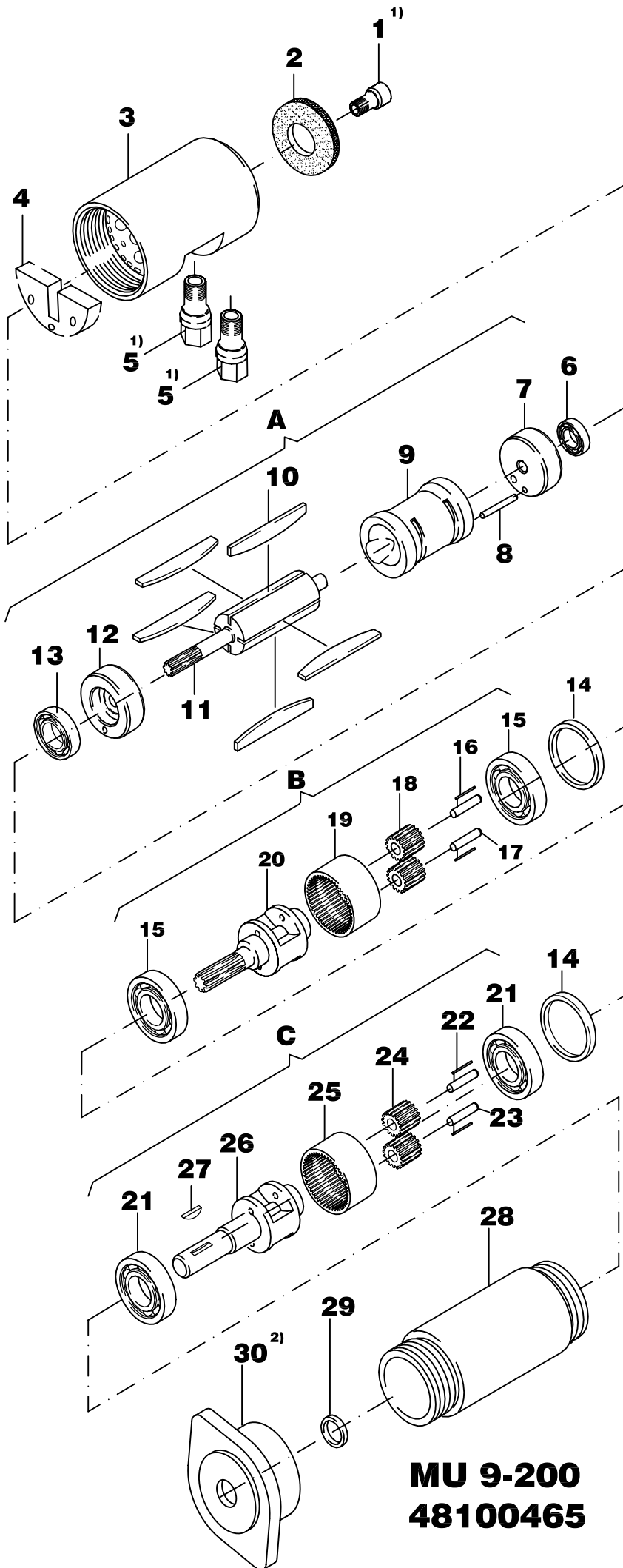
**Druckluftmotor**  
**Air motor**  
**Moteur à air comprimé**  
**MU 9-200**  
**48100 46 5**

**MANNESMANN**  
**DEMAG**

Nr. No. No.	BENENNUNG	DESCRIPTION	DESIGNATION	Lager-Nr. Stock-No. No.de d'article	Stk. QTY. QUTE.
1 <sup>1)</sup>	Zylinderschraube	socket-head cap screw	vis à tête cylindrique	9304 04 5 <sup>1)</sup>	1
2	Schalldämpferscheibe	silencer	silencieux	48115 21 6	1
3	Lufteinlaß	air inlet	entrée d'air	48104 17 3	1
4	Lufteinlaßstück	air inlet	entrée d'air	48115 14 3	1
5 <sup>1)</sup>	Siebträger	air strainer	porte-tamis	48119 04 5 <sup>1)</sup>	2
<b>A</b>	<b><u>Motor kpl.</u></b> <b>pos. 6-13</b>	<b><u>Motor compl.</u></b> <b>pos. 6-13</b>	<b><u>Moteur compl.</u></b> <b>pos. 6-13</b>	<b><u>29804 41 5</u></b>	<b>1</b>
6	Rillenkugellager	grooved ball bearing	roulement rainure à billes	9357 213	1
7	Lagerschild, hinten	end shield	flasque	48111 04 5	1
8	Spannstift	dowel	ergot	9335 219	1
9	Zylinder	cylinder	cylindre	48111 05 3	1
10	Lamelle	vane	lamé	29300 24 6	5
11	Rotor	rotor	rotor	48101 14 3	1
12	Lagerschild, vorn	end shield	flasque	48101 02 3	1
13	Rillenkugellager	grooved ball bearing	roulement rainure à billes	9357 214	1
14	Distanzring	spacer ring	bague de distance	48105 00 3	2
<b>B</b>	<b><u>Planetengetriebe kpl.</u></b> <b>pos. 15-20</b>	<b><u>planetary gearing comp.</u></b> <b>pos. 15-20</b>	<b><u>engrenage planétaire comp.</u></b> <b>pos. 15-20</b>	<b><u>48103 25 5</u></b>	<b>1</b>
15	Kugellager	grooved ball bearing	roulement rainuré à billes	9357 066	2
16	Lagernadel	bearing needle	aiguille de palier	9357 483	26
17	Lagernadel	bearing needle	aiguille de palier	9357 216	2
18	Planetenrad	satellite	roue planétaire	031 393 74	2
19	Zahnkranz	gear rim	couronne dentée	48103 08 3	1
20	Planetenradträger	satellite carrier	cage de transmission	48103 26 3	1
<b>C</b>	<b><u>Planetengetriebe kpl.</u></b> <b>pos. 21-26</b>	<b><u>planetary gearing comp.</u></b> <b>pos. 21-26</b>	<b><u>engrenage planétaire comp.</u></b> <b>pos. 21-26</b>	<b><u>48103 21 5</u></b>	<b>1</b>
21	Kugellager	grooved ball bearing	roulement rainuré à billes	9357 066	2
22	Lagernadel	bearing needle	aiguille de palier	9357 483	26
23	Lagernadel	bearing needle	aiguille de palier	9357 216	2
24	Planetenrad	satellite	roue planétaire	031 393 74	2
25	Zahnkranz	gear rim	couronne dentée	48103 08 3	1
26	Planetenradträger	satellite carrier	cage de transmission	48103 19 3	1
27	Scheibenfeder	fitting key	languette-ressort	9316 806	1
28	Gehäuse	housing	carter	48102 29 3	1
29	Nutring	oil seal	anneau-joint	9321 908	1
30 <sup>2)</sup>	Flansch	flange	bride	48102 17 3 <sup>2)</sup>	1

<sup>1)</sup> **Loctite Typ 577**      **Loctite Typ 577**      **Loctite Typ 577**

<sup>2)</sup> **Anzugsmoment 30Nm**    **Tightening torque 30Nm**    **Couple de démarrage 30Nm**  
**Loctite Typ 243**            **Loctite Typ 243**            **Loctite Typ 243**



**MU 9-200**  
**48100465**