

Druckluftmotor

MUD 23-1960

Air motor

29920 82 5

**MANNESMANN
DEMAG**

Moteur à air comprimé

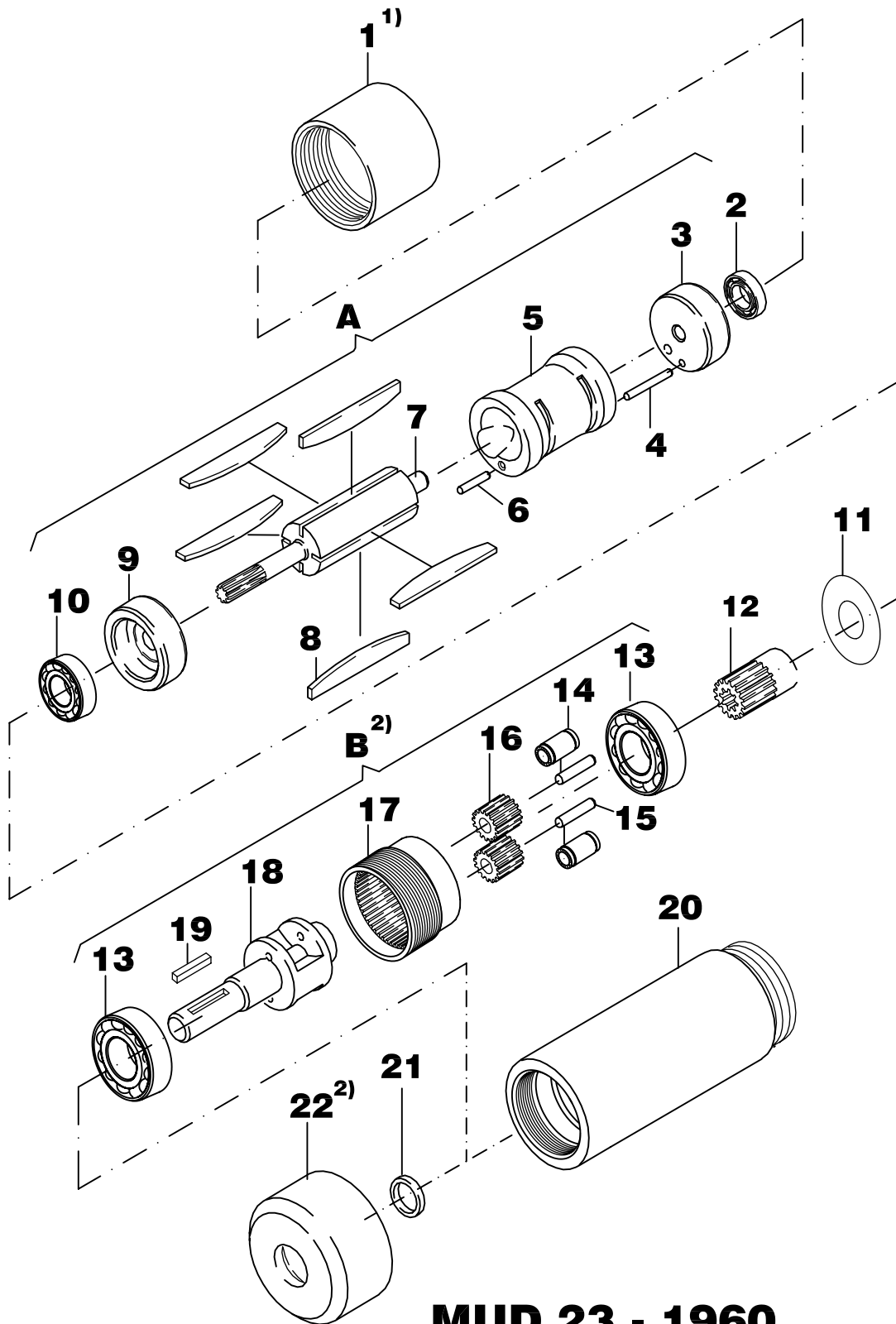
Nr. No. No.	BENENNUNG	DESCRIPTION	DESIGNATION	Lager-Nr. Stock-No. No.de d'article	Stk. QUTY. QUTE.
1 ¹⁾	Luftleinlaß	air inlet	entrée d'air	29911 02 3 ¹⁾	1
A	<u>Motor kpl.</u> pos. 2-10	<u>Motor compl.</u> pos. 2-10	<u>Moteur compl.</u> pos. 2-10	<u>29910 89 5</u>	1
2	Rillenkugellager	grooved ball bearing	roulement rainure à billes	9357 046	1
3	Lagerschild, hinten	end shield	flasque	29911 21 3	1
4	Spannstift	pin	ergot	9335 216	1
5	Zylinder	cylinder	cyindre	29911 16 3	1
6	Spannstift	pin	ergot	9335 220	
7	Rotor	rotor	rotor	29911 22 3	1
8	Lamelle	vane	lamé	29911 18 6	5
9	Lagerschild, vorn	end shield	flasque	29911 19 3	1
10	Rillenkugellager	grooved ball bearing	roulement rainure à billes	9357 033	1
11	Beilagscheibe	shim	rondelle de calage	29911 00 3	1
12	Aufsteckritzel	shell pinion	pignon ceux	29910 98 3	1
B²⁾	<u>Planetengetriebe kpl.</u> pos. 13-18	<u>planetary gearing comp.</u> pos. 13-18	<u>engrenage planétaire comp.</u> pos. 13-18	<u>29920 84 5²⁾</u>	1
13	Kugellager	grooved ball bearing	roulement rainuré à billes	9357 224	2
14	Nadelkranz	needle roller and cage assembly	cage de palier à aiguilles	9357 123	2
15	Lagernadel	bearing needle	aiguille de palier	9357 218	2
16	Planetenrad	satellite	roue planétaire	29911 05 3	2
17	Zahnkranz	gear rim	couronne dentée	29911 07 3	1
18	Planetenradträger	satellite carrier	cage de transmission	29920 86 7	1
19	Paßfeder	fitting key	clavette d'ajustage languetta	9316 016	1
20	Gehäuse	housing	carter	29911 01 3	1
21	Wellendichtring	oil seal	anneau-joint	9321 902	1
22 ²⁾	Deckel	protective sleeve	douille de protection	29910 99 3 ²⁾	1

1) Loctite Typ 243Loctite Typ 243Loctite Typ 243

2) Anzugsmoment 40Nm

Tightening torque 40Nm

Couple de démarrage 40Nm



MUD 23 - 1960
29920825