

Druckluftmotor**Air motor****Moteur à air comprimé****MUD 23-435****29910 81 5****MANNESMANN
DEMAG**

Nr. No. No.	BENENNUNG	DESCRIPTION	DESIGNATION	Lager-Nr. Stock-No. No.de d'article	Stk. QTY. QUTE.
1 ¹⁾	Lufteinlaß	air inlet	entrée d'air	29911 02 3 ¹⁾	1
A	<u>Motor kpl.</u> pos. 2-10	<u>Motor compl.</u> pos. 2-10	<u>Moteur compl.</u> pos. 2-10	<u>29910 89 5</u>	1
2	Rillenkugellager	grooved ball bearing	roulement rainure à billes	9357 046	1
3	Lagerschild, hinten	end shield	flasque	29911 21 3	1
4	Spannstift	pin	ergot	9335 216	1
5	Zylinder	cylinder	cyindre	29911 16 3	1
6	Spannstift	pin	ergot	9335 220	1
7	Rotor	rotor	rotor	29911 22 3	1
8	Lamelle	vane	lamé	29911 18 6	5
9	Lagerschild, vorn	end shield	flasque	29911 19 3	1
10	Rillenkugellager	grooved ball bearing	roulement rainure à billes	9357 033	1
11	Beilagscheibe	shim	rondelle de calage	29911 00 3	1
12	Aufsteckritzel	shell pinion	pignon ceux	29910 98 3	1
B²⁾	<u>Planetengetriebe kpl.</u> pos. 12-18	<u>planetary gearing comp.</u> pos. 12-18	<u>engrenage planétaire comp.</u> pos. 12-18	<u>29918 37 5²⁾</u>	1
13	Kugellager	grooved ball bearing	roulement rainuré à billes	9357 224	2
14	Nadelkranz	needle roller and cage assembly	cage de palier à aiguilles	9357 123	2
15	Lagernadel	bearing needle	aiguille de palier	9357 218	2
16	Planetenrad	satellite	roue planétaire	29911 05 3	2
17	Zahnkranz	gear rim	couronne dentée	29911 07 3	1
18	Planetenradträger	satellite carrier	cage de transmission	29911 06 3	1
19	Tellerfeder	plate spring	ressort belleville	9330 807	2
C³⁾	<u>Planetengetriebe kpl.</u> pos. 19-24	<u>planetary gearing comp.</u> pos. 19-24	<u>engrenage planétaire comp.</u> pos. 19-24	<u>29918 35 5³⁾</u>	1
20	Kugellager	grooved ball bearing	roulement rainuré à billes	9357 224	2
21	Nadelkranz	needle roller and cage assembly	cage de palier à aiguilles	9357 123	2
22	Lagernadel	bearing needle	aiguille de palier	9357 218	2
23	Planetenrad	satellite	roue planétaire	29911 08 3	2
24	Zahnkranz	gear rim	couronne dentée	29911 10 3	1
25	Planetenradträger	satellite carrier	cage de transmission	29911 09 7	1
26	Paßfeder	fitting key	clavette d'ajustage languetta	9316 016	1
27	Gehäuse	housing	carter	29911 01 3	1
28	Wellendichtring	oil seal	anneau-joint	9321 902	1
29 ²⁾	Deckel	protective sleeve	douille de protection	29910 99 3 ²⁾	1

1) Loctite Typ 243

2) Anzugsmoment 40Nm

3) Anzugsmoment 70Nm

Loctite Typ 243

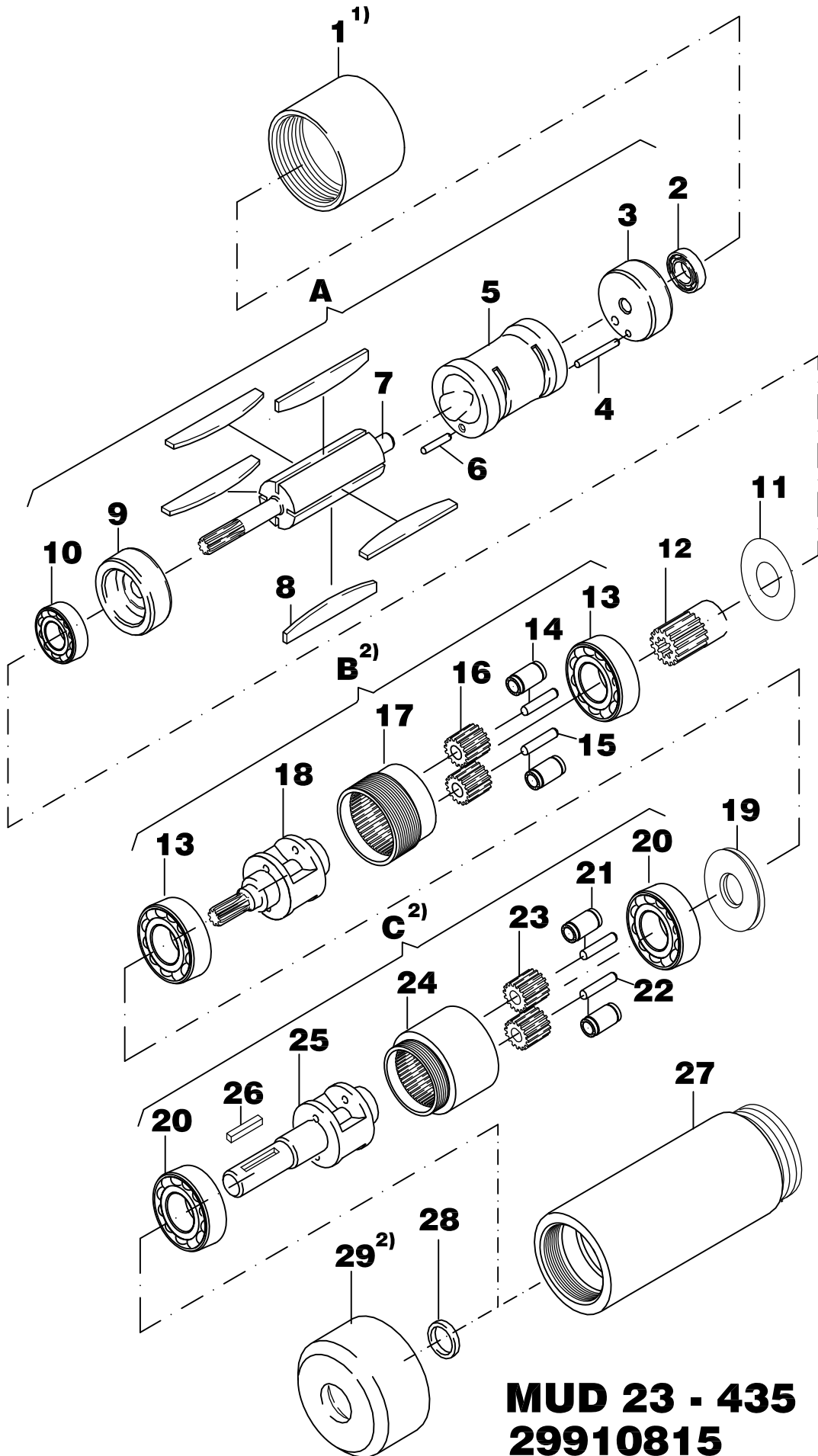
Tightening torque 40Nm

Tightening torque 70Nm

Loctite Typ 243

Couple de démarrage 40Nm

Couple de démarrage 70Nm



MUD 23 - 435
29910815