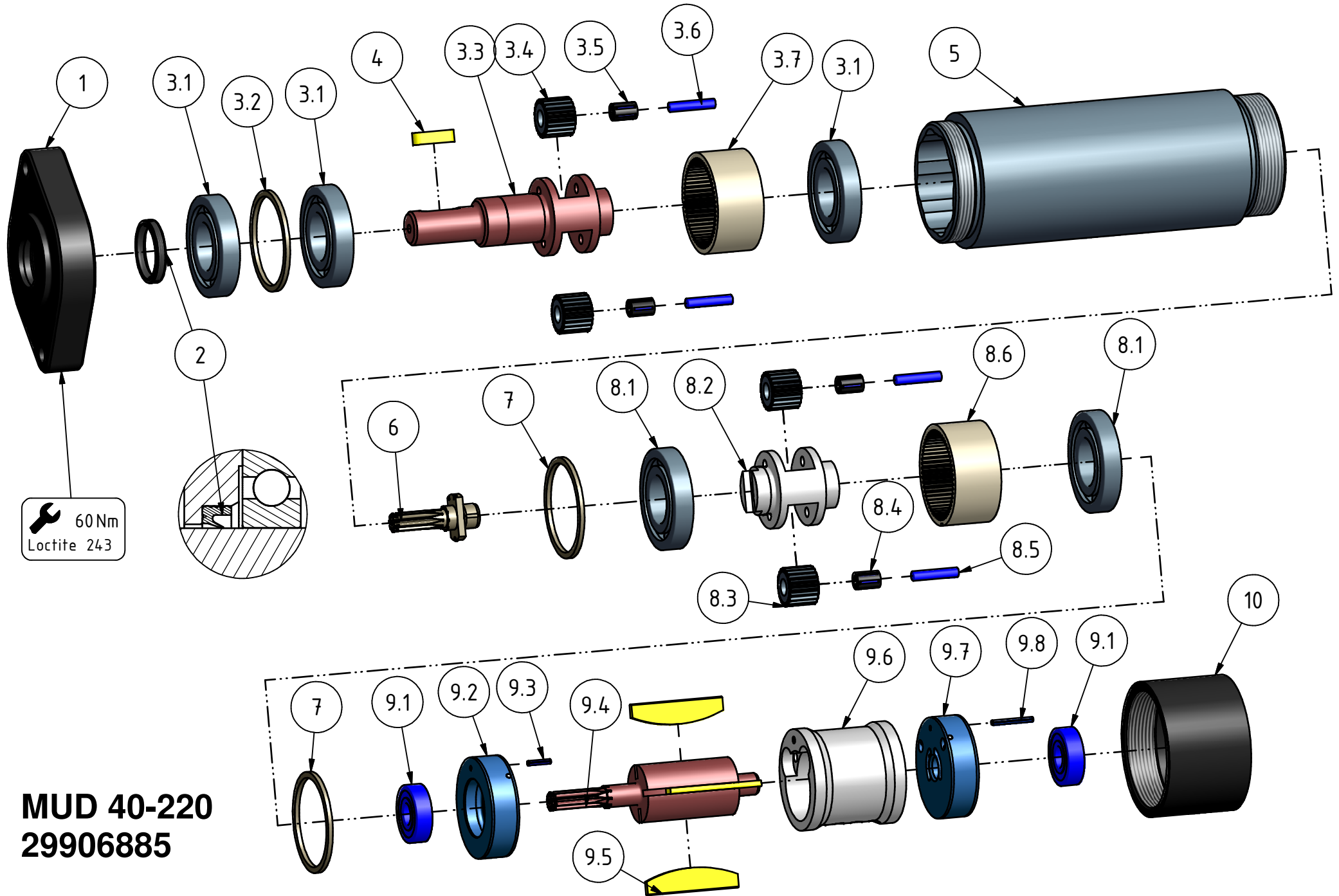


**Druckluftmotor**  
**Air motor**  
**Moteur à air comprimé**

**MUD 40-220**  
**29906885**

**MANNESMANN**  
**DEMAG**

Nr. No.	BENENNUNG	DESCRIPTION	DESIGNATION	Lager-Nr. Stock-No. No. de magasin	STÜCK QUTY.
1	Flansch	flange	bride	48052003	1
2	Dichtring	seal ring	anneau de joint	9321904	1
<b>3</b>	<b>Planetengetriebe</b>	<b>planetary gearing</b>	<b>engrenage planétaire</b>	<b>47623005</b>	<b>1</b>
3.1	Rillenkugellager	ball bearing	roulement à billes	9357065	3
3.2	Distanzring	distance ring	entretoise	47405003	1
3.3	Planetenradträger	planetary carrier	cage de transmission planétaire	47623053	1
3.4	Planetenrad	planetary gear pinion	roue planétaire	47423023	2
3.5	Nadelkranz	needle roller and cage assembly	cage de palier à aiguilles	9357068	2
3.6	Lagernadel	bearing needle	aiguille de palier	9357093	2
3.7	Zahnkranz	gear ring	couronne dentée	47423033	1
4	Passfeder	feather key	clavette	9316033	1
5	Gehäuse	housing	carter	03135774	1
6	Einsteckritzel	pinion	pignon à emmanchement	47413043	1
7	Distanzring	distance ring	entretoise	47405003	2
<b>8</b>	<b>Planetengetriebe</b>	<b>planetary gearing</b>	<b>engrenage planétaire</b>	<b>47423005</b>	<b>1</b>
8.1	Rillenkugellager	ball bearing	roulement à billes	9357065	2
8.2	Planetenradträger	planetary carrier	cage de transmission planétaire	47423013	1
8.3	Planetenrad	planetary gear pinion	roue planétaire	47423023	2
8.4	Nadelkranz	needle roller and cage assembly	cage de palier à aiguilles	9357068	2
8.5	Lagernadel	bearing needle	aiguille de palier	9357093	2
8.6	Zahnkranz	gear ring	couronne dentée	47423033	1
<b>9</b>	<b>Motorblock</b>	<b>motor cpl.</b>	<b>moteur cpl.</b>	<b>29800925</b>	<b>1</b>
9.1	Rillenkugellager	ball bearing	roulement à billes	9357334	2
9.2	Lagerschild vorne	end plate front	flasque de palier	47411075	1
9.3	Spannstift	dowel pin	ergot	9335220	1
9.4	Rotor	rotor	rotor	47411013	1
9.5	Lamelle	vane	palette	29303426	4
9.6	Zylinder	cylinder	cylindre	47411053	1
9.7	Lagerschild hinten	end plate rear	flasque de palier	47411065	1
9.8	Spannstift	dowel	ergot	9335219	1
10	Lufteinlass	air inlet	entrée d'air	29904643	1



**MUD 40-220**  
**29906885**