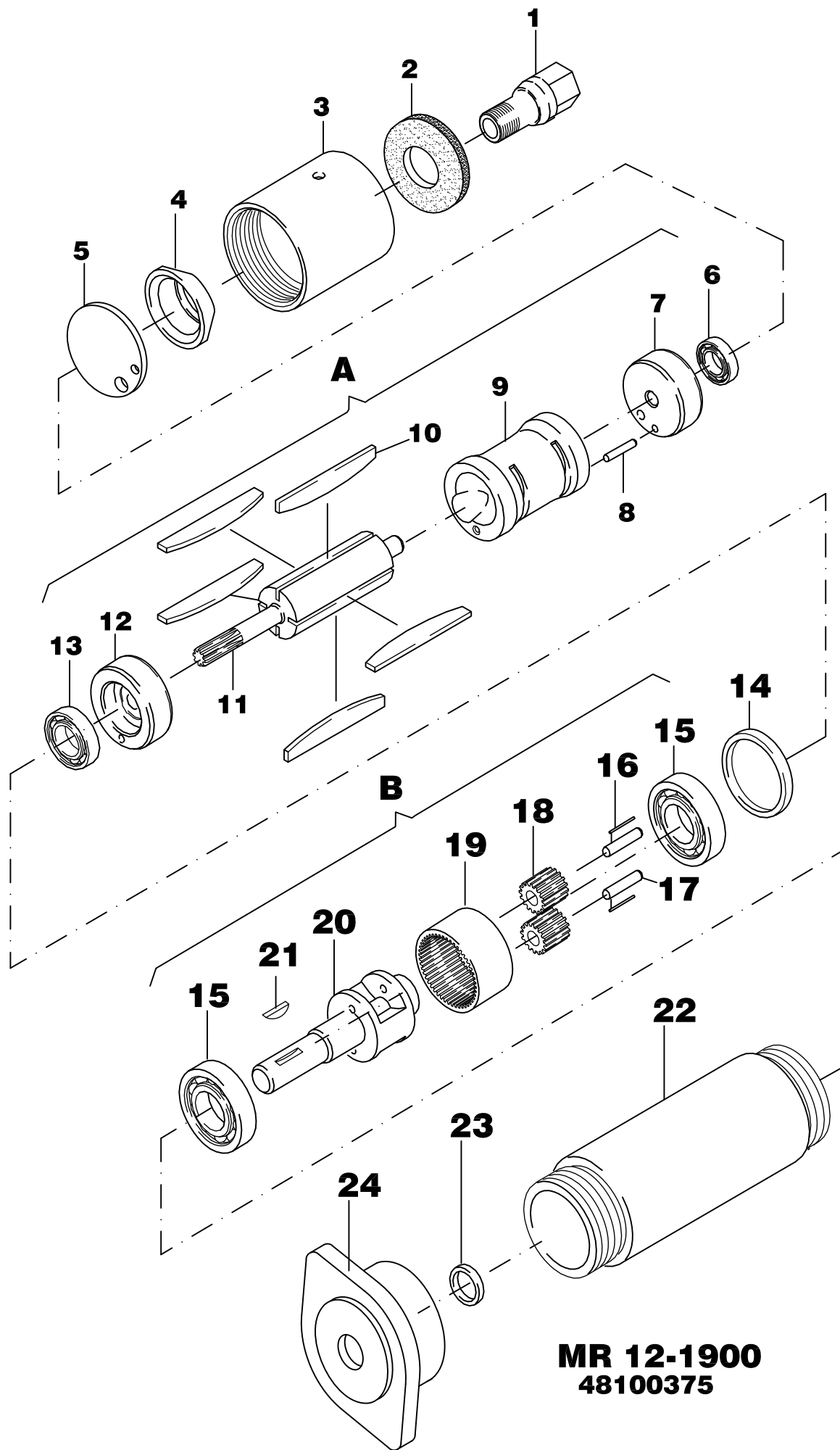


**Druckluftmotor**  
**Air motor**  
**Moteur à air comprimé**

**MR 12-1900**  
**48100 37 5**

**MANNESMANN**  
**DEMAG**

Nr. No.	BENENNUNG	DESCRIPTION	DESIGNATION	Artikkel Nr. article no.	STCK.
					Pieces
1	Siebträger	air strainer	porte-tamis	48119 03 5	1
2	Schalldämpfscheibe	silencer	silencieux	48115 21 6	1
3	Lufteinlaß	air inlet	entrée d'air	48104 18 3	1
4	Lufteinlaßstück	air inlet	entrée d'air	48105 02 3	1
5	Abdeckscheibe	motor plate	disque de recouvrement	48105 04 6	1
<b>A</b>	<b>Motor kpl. pos. 6-13</b>	<b>Motor compl. pos. 6-13</b>	<b>Moteur compl. pos. 6-13</b>	<b>29803 27 5</b>	<b>1</b>
6	Kugellager	ball bearing	roulement à billes	9357 213	1
7	Lagerschild, hinten	plate	plaque	48101 05 5	1
8	Spannstift	pin	ergot	9335 218	1
9	Zylinder	cylinder	cylindre	48101 11 3	1
10	Lamelle	vane	lamé	48101 03 6	5
11	Rotor	rotor	rotor	48101 14 3	1
12	Lagerschild, vorne	plate	plaque	48101 02 3	1
13	Kugellager	ball bearing	roulement à billes	9357 214	1
14	Distanzring	spacer ring	bague de distance	48105 00 3	1
<b>B</b>	<b>Planetengetriebe pos. 15-20</b>	<b>planetary gearing pos. 15-20</b>	<b>engrenage planétaire pos. 15-20</b>	<b>48103 21 5</b>	<b>1</b>
15	Kugellager	grooved ball bearing	roulement rainuré à billes	9357 066	2
16	Lagernadel	bearing needle	aiguille de palier	9357 483	26
17	Lagernadel	bearing needle	aiguille de palier	9357 216	2
18	Planetenrad	satellite	roue planétaire	031 393 74	2
19	Zahnkranz	gear rim	couronne dentée	48103 08 3	1
20	Planetenradträger	satellite carrier	cage de transmission	48103 19 3	1
21	Scheibefeder	fitting key	languette-ressort	9316 806	1
22	Gehäuse	housing	carter	48102 30 3	1
23	Dichtring	seal ring	anneau-joint	9321 908	1
24	Flansch	flange	bride	48102 17 3	1



**MR 12-1900**  
**48100375**