

Druckluftmotor
Air motor
Moteur à air comprimé

MR 12 - 280
48100 40 5

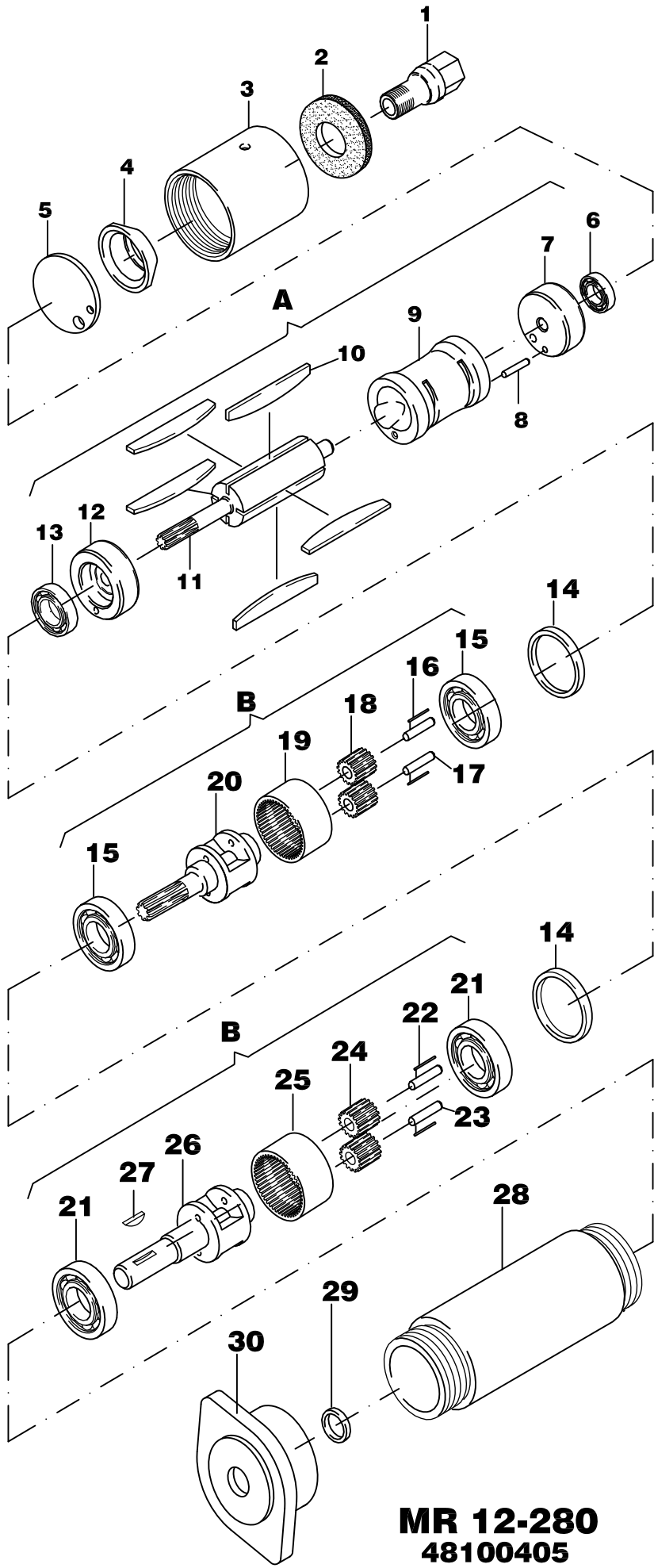
MANNESMANN
DEMAG

Nr. No. No.	BENENNUNG	DESCRIPTION	DESIGNATION	Lager-Nr. Stock-No. No.de d'article	STCK. QUTY. QUTE.
1	Siebträger	air strainer	porte-tamis	48119 03 5	1
2	Schalldämpferscheibe	silencer	silencieux	48115 21 6	1
3	Luftleinlaß	air inlet	entrée d'air	48104 18 3	1
4	Luftleinlaßstück	air inlet	entrée d'air	48105 02 3	1
5	Abdeckscheibe	motor plate	disque de recouvrement	48105 04 6	1
A	<u>Motor kpl.</u> pos. 6-13	<u>Motor compl.</u> pos. 6-13	<u>Moteur compl.</u> pos. 6-13	29803 27 5	1
6	Kugellager	grooved ball bearing	roulement rainuré à billes	9357 213	1
7	Lagerschild, hinten	end shield	flasque	48101 05 5	1
8	Spannstift	dowel	ergot	9335 218	1
9	Zylinder	cylinder	cylindre	48101 11 3	1
10	Lamelle	vane	lamé	48101 03 6	5
11	Rotor	rotor	rotor	48101 14 3	1
12	Lagerschild, vorn	end shield	flasque	48101 02 3	1
13	Kugellager	grooved ball bearing	roulement rainuré à billes	9357 214	1
14	Distanzring	spacer ring	bague de distance	48105 00 3	2
B	<u>Planetengetriebe kpl.</u> pos. 15-20	<u>planetary gearing compl.</u> pos. 15-20	<u>engrenage planétaire compl.</u> pos. 15-20	48103 25 5	1
15	Kugellager	grooved ball bearing	roulement rainuré à billes	9357 066	2
16	Lagernadel	bearing needle	aiguille de palier	9357 483	26
17	Lagernadel	bearing needle	aiguille de palier	9357 216	2
18	Planetenrad	satellite	roue planétaire	031 393 74	2
19	Zahnkranz	gear rim	couronne dentée	48103 08 3	1
20	Planetenradträger	satellite carrier	cage de transmission	48103 26 3	1
C	<u>Planetengetriebe kpl.</u> pos. 21-26	<u>planetary gearing compl.</u> pos. 21-26	<u>engrenage planétaire compl.</u> pos. 21-26	48103 21 5	1
21	Kugellager	grooved ball bearing	roulement rainuré à billes	9357 066	2
22	Lagernadel	bearing needle	aiguille de palier	9357 483	26
23	Lagernadel	bearing needle	aiguille de palier	9357 216	2
24	Planetenrad	satellite	roue planétaire	031 393 74	2
25	Zahnkranz	gear rim	couronne dentée	48103 08 3	1
26	Planetenradträger	satellite carrier	cage de transmission	48103 19 3	1
27	Scheibefeder	fitting key	languette-ressort	9316 806	1
28	Gehäuse	housing	carter	48102 29 3	1
29	Dichtring	seal ring	anneau-joint	9321 908	1
30 ¹⁾	Flansch	flange	bride	48102 17 3 ¹⁾	1

¹⁾ Anzugsmoment 30Nm

Tightening torque 30Nm

Couple de démarrage 30Nm



MR 12-280
48100405