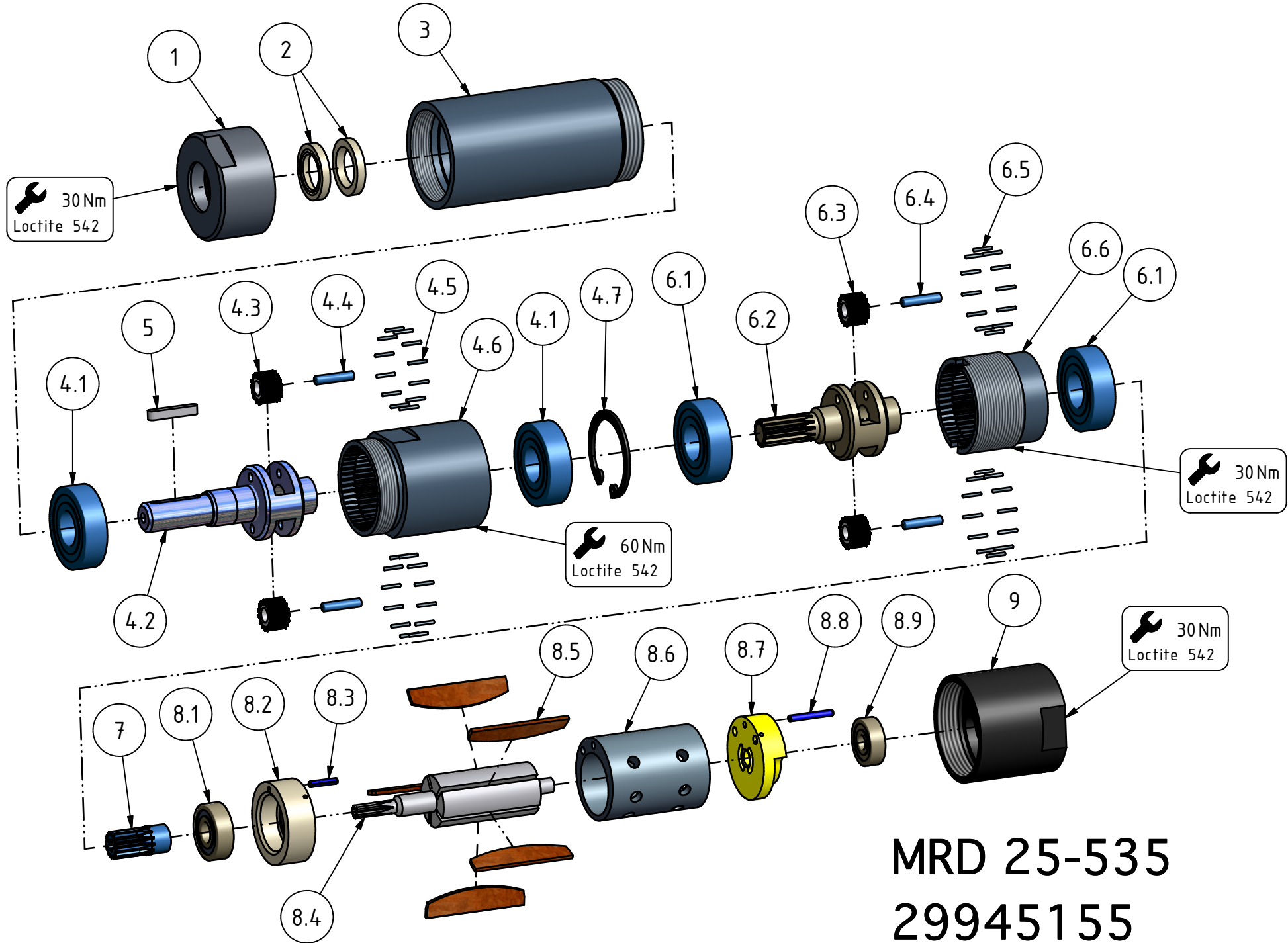


Druckluftmotor
Air motor
Moteur à air comprimé

MRD 25-535
29945 15 5

MANNESMANN
DEMAG

Nr. No. No.	BENENNUNG	DESCRIPTION	DESIGNATION	Lager-Nr. Stock-No. No.de d'article	Stk. QUTY. QUTE.
1	Deckel	cover	couvercle	29947 84 3	1
2	Dichtring	seal ring	anneau de joint	9321 918	2
3	Gehäuse	housing	carter	29947 01 3	1
4	Planetengetriebe	Planetary gearing	Engrenage planétaire	29948075	1
4.1	Rillenkugellager	ball bearing	roulement à billes	9357 011	2
4.2	Planetenradträger	panetary carrier	cage de transmission planétaire	29947 87 7	1
4.3	Planetenrad	planetary gear pinion	roue planétaire	29947 12 3	2
4.4	Lagernadel	bearing needle	aguille de palier	9357 218	2
4.5	Lagernadel	bearing needle	aguille de palier	9357 205	24
4.6	Zahnkranz	Gear ring	Couronne dentée	29947 14 3	1
4.7	Sicherungsring	Circlip	Anneau de retenue circlips	9314 717	1
5	Passfeder	feather key	clavette	9316 040	1
6	Planetengetriebe	Planetary gearing	Engrenage planétaire	29946995	1
6.1	Rillenkugellager	ball bearing	roulement à billes	9357 011	2
6.2	Planetenradträger	Planetary carrier	Cage de transmission planétaire	29947 18 3	1
6.3	Planetenrad	planetary gear pinion	roue planétaire	29947 12 3	2
6.4	Lagernadel	bearing needle	aguille de palier	9357 218	2
6.5	Lagernadel	bearing needle	aguille de palier	9357 205	24
6.6	Zahnkranz	gear ring	couronne dentée	29947 11 7	1
7	Aufsteckritzel	pinion	pignon creux	29947 03 3	1
8	Motorblock	motor cpl.	moteur cpl.	29946985	1
8.1	Rillenkugellager	ball bearing	roulement à billes	9357 241	1
8.2	Lagerschild vorne	end plate front	flasque de palier	29947 05 3	1
8.3	Spannstift	dowel pin	ergot	9335 220	1
8.4	Rotor	rotor	rotor	29947 06 3	1
8.5	Lamelle	vane	lamé	29947 07 3	5
8.6	Zylinder	cylinder	cylindre	29947 09 3	1
8.7	Lagerschild hinten	end plate rear	flasque de palier	29947 08 3	1
8.8	Spannstift	dowel pin	ergot	9335 216	1
8.9	Rillenkugellager	ball bearing	roulement à billes	9357 046	1
9	Luftinlass	air inlet	entrée d'air	29947 00 3	1



MRD 25-535
29945155