

**Ihr Ansprechpartner  
Herr B. Metelmann****Vertriebsleiter**

☎ 07159 180 93 -500

📠 07159 180 93 -8500

✉ [b.metelmann@mannesmann-demag.com](mailto:b.metelmann@mannesmann-demag.com)**Technische Daten**

<b>Type</b>	<b>MDNE 19</b>
Artikel Nr.	60058996
Einschaltung	Hebelstart
Schlagzahl min.	6600 min <sup>-1</sup>
Frequenz	110 Hz
Abluft	vorne
Vibration	3,2 m/s <sup>2</sup>
Anzahl der Nadeln	19
Nadellänge	140 mm
Nadeln ø	3,2 mm
Geräuschpegel	89 dB(A)
Luftverbrauch	1.9 l/s
Durchmesser	49.00 mm
Länge	272.0 mm
Gewicht	2.40 kg
Schlauch l.W.	10.0 mm
Anschlußgewinde	G 1/4" i
Mitgeliefertes Zubehör	Nadelset

**Daten bezogen auf 6.3 bar Betriebsdruck.**  
Technische Änderungen vorbehalten.

**Nadelpistole**  
**needle scaler**

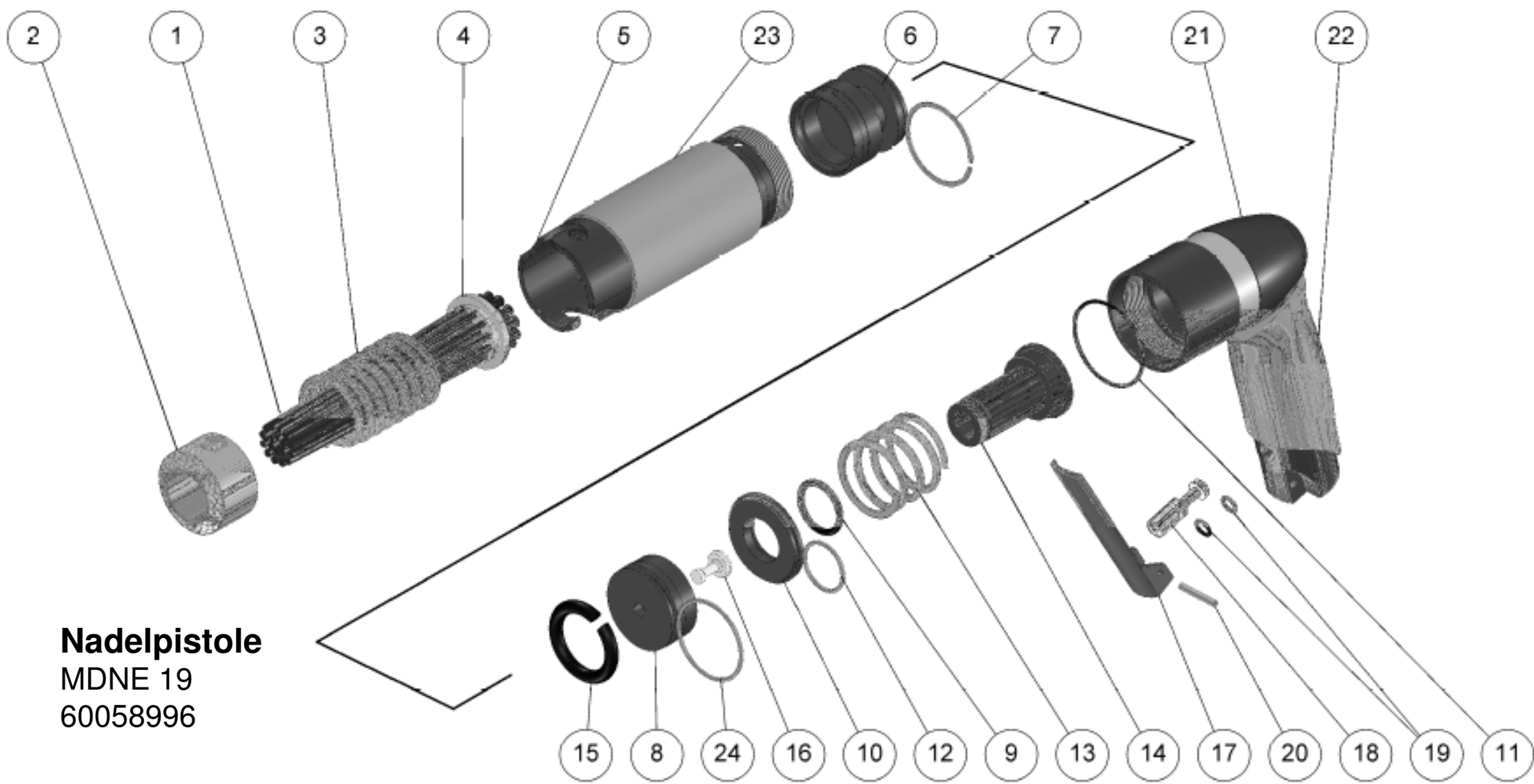
**MDNE 19**  
**60058 99 6**

**MANNESMANN**  
**DEMAG**

<b>Nr. No.</b>	<b>BENENNUNG</b>	<b>DESCRIPTION</b>	<b>Lager-Nr. Article-No.</b>	<b>Stck. Qute.</b>
1	Nadeln, Set 19 Stück	Needle, Set of 19 pcs	9376 947	1
2	Deckel	Front	60059 89 6	1
3	Feder vorn	Forward Spring	60059 90 6	1
4*	Nadelhalter	Needle Holder*	60059 91 6	1*
5	Gehäuse	Housing	60059 92 6	1
6	Kolben	Piston	60059 93 6	1
7	Kolbenring	Piston Ring	60059 94 6	1
8	Auswuchtung	Balance	60059 95 6	1
9	O-Ring	O-Ring	60059 96 6	1
10	Verteiler	Divider	60059 97 6	1
11	O-Ring hinten	Rear O-Ring	60059 98 6	1
12	Dichtung	Seal Ring	60059 99 6	1
13	Federn hinten	Rear Spring	60060 00 6	1
14	Lufteinlaß	Balance Extension	60060 01 6	1
15	sprengring	Limit Ring	60060 02 6	1
16	Ventil	Valve	60060 03 6	1
17	Hebel	Lever	60060 04 6	1
18	Ventilbolzen	Valve Stem	60060 05 6	1
19	O-Ring	O-Ring	60060 06 6	2
20	Stift	Pin	60060 07 6	1
21	Griff	Rear	60060 08 6	1
22	Griffhülse	Handle Cover	60060 09 6	1
23	Griffhülse	Housing Cover	60060 10 6	1
24	Dichtung	Seal Ring	60060 11 6	1

\* Für den Einsatz mit funkenfreien Nadeln ist ein spezieller Nadelhalter erforderlich, bitte beachten Sie auch die Hinweise in der MDNE 19 Betriebsanleitung

\* For Non-Spark needles a special tool holder is required, please see also the MDNE 19 operating manual.



**Nadelpistole**  
MDNE 19  
60058996