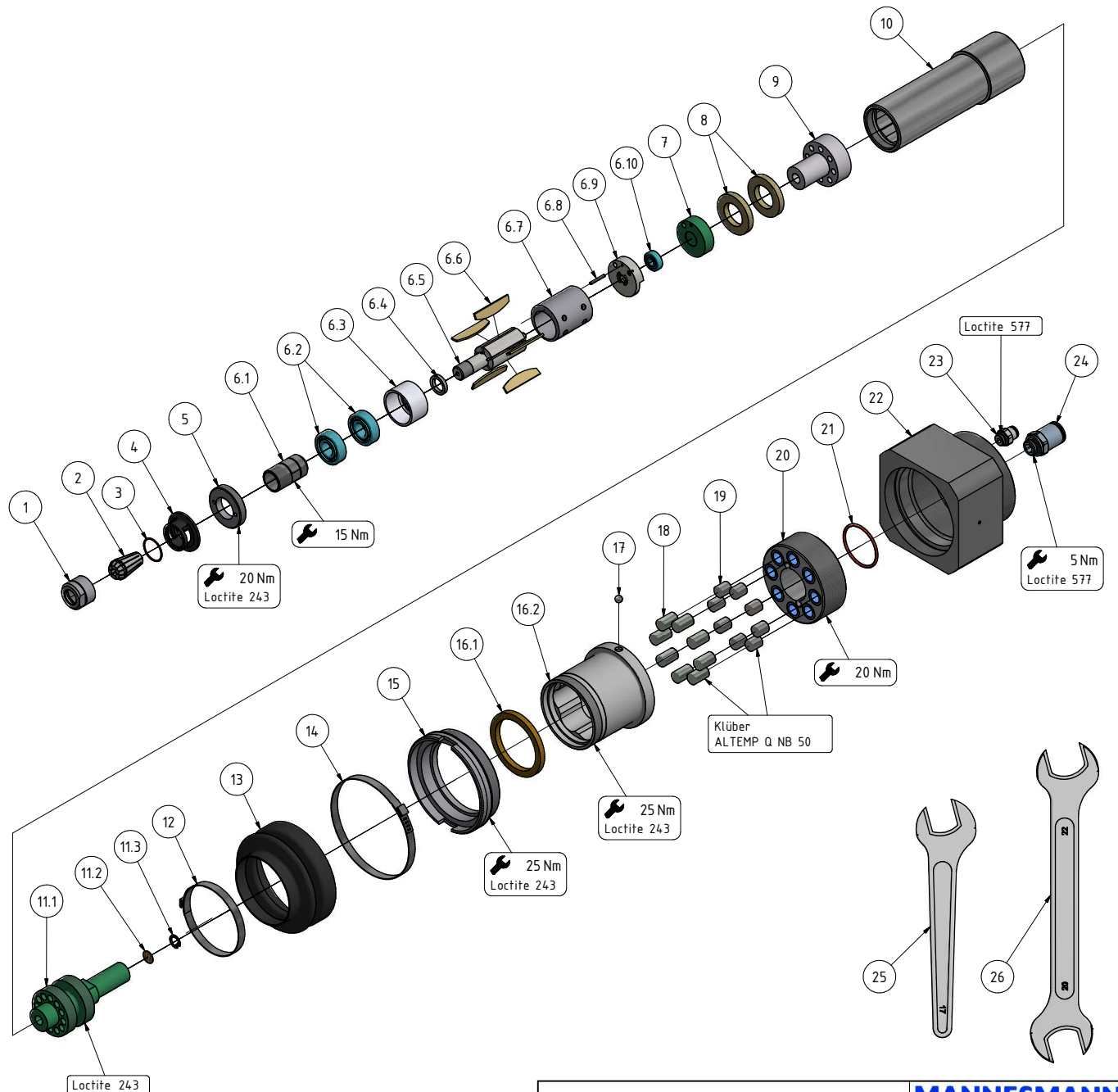


Stückliste

OBJEKT	Bezeichnung	Bez. engl.	BAUTEILNUMMER	ANZAHL
1	Mini Mutter	nut	29701563	1
2	Spannzange 6mm	collet	9369839	1
3	O-Ring	sealring	9319332	1
4	Schutzkappe	covering cap	29940433	1
5	Deckel	cover	60059147	1
6	Motorblock	motor	60008345	1
6.1	Zangenspindel	spindle	29924877	1
6.2	Rillenkugellager	ball bearing	9357266	2
6.3	Lagerschild vorne	end plate front	60008383	1
6.4	Distanzring	distance ring	29900283	1
6.5	Rotor	rotor	60008373	1
6.6	Lamelle	vane	29911186	5
6.7	Zylinder	cylinder	29911173	1
6.8	Spannstift	dowel pin	9335216	1
6.9	Lagerschild hinten	end plate rear	29911213	1
6.10	Rillenkugellager	ball bearing	9357046	1
7	Luffeinlassstück	Air inlet	29942483	1
8	Dämpfungsring	silencer ring	60059553	2
9	Distanzstück	air inlet	60057683	1
10	Gehäuse	Housing	60057677	1
11	Luffeinlass vst.	Air inlet	60027285	1
11.1	Luffeinlass	Air inlet	60027293	1
11.2	Sieb	screen	29800923	1
11.3	Sicherungsring	circlip	9314702	1
12	Schlauchklemme	hose clamp	60050416	1
13	Faltenbalg	bellows	60050406	1
14	Schlauchklemme	hose clamp	60050426	1
15	Deckel	Cover	29942263	1
16	Aufnahme vst.	Retainer	60070835	1
16.1	Schalldämpfscheibe	Silencer plate	29942433	1
16.2	Aufnahme	Retainer	60070843	1
17	Kugel	Ball	9357921	1
18	Zylinderrolle	cylindrical roll	9357653	8
19	Zylinderrolle	cylindrical roll	9357652	8
20	Gewinding vst.	Threaded ring	29942325	1
21	O-Ring	O-Ring	9319182	1
22	Steuergehäuse	Housing	60027327	1
23	Gerader Einschraubanschluss	male stud fittings, hexagonal	9359309	1
24	Einschraubanschluss, gerade	male stud fittings, hexagonal	9359304	1
25	Maulschlüssel SW17	wrench 17	9331042	1
26	Doppelmaulschlüssel	wrench 20/22	9331023	1



<p>ESR 200 60057665</p>	<p>MANNESMANN DEMAG</p>	
	<p>Änderungsstand: 6</p>	<p>15.12.2022</p>