

## Druckluftwerkzeuge | Druckluftmotoren

- Alta precisione del corso rotondo per le durate lunghe
- Alti numeri di giri per una qualità ottima della lavorazione
- Per esercizio senza lubrificazione, quasi senza l'usura, supporto flottante
- Manutenzione molto facile a causa del motore a turbina
- Ideale per la sbavatura di materiale plastica e materiali, che chiedono la qualità alta dell'aria pulita
- La forza dello spostamento dell'albero è senza gradini e può venire aggiustata precisamente da un riduttore di pression, che può venire installato optionalmente



## Your contact person

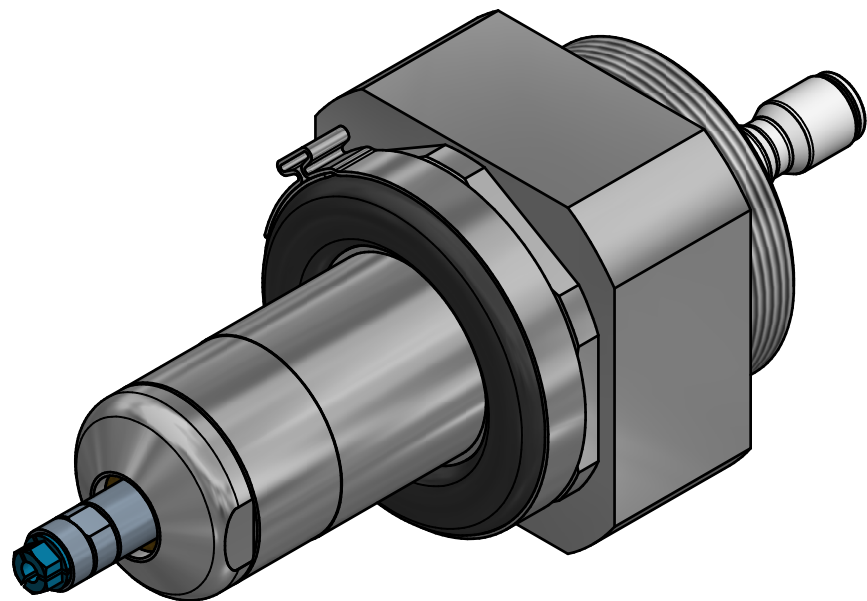
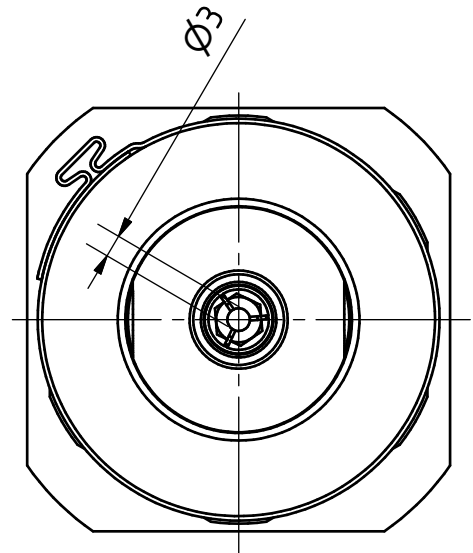
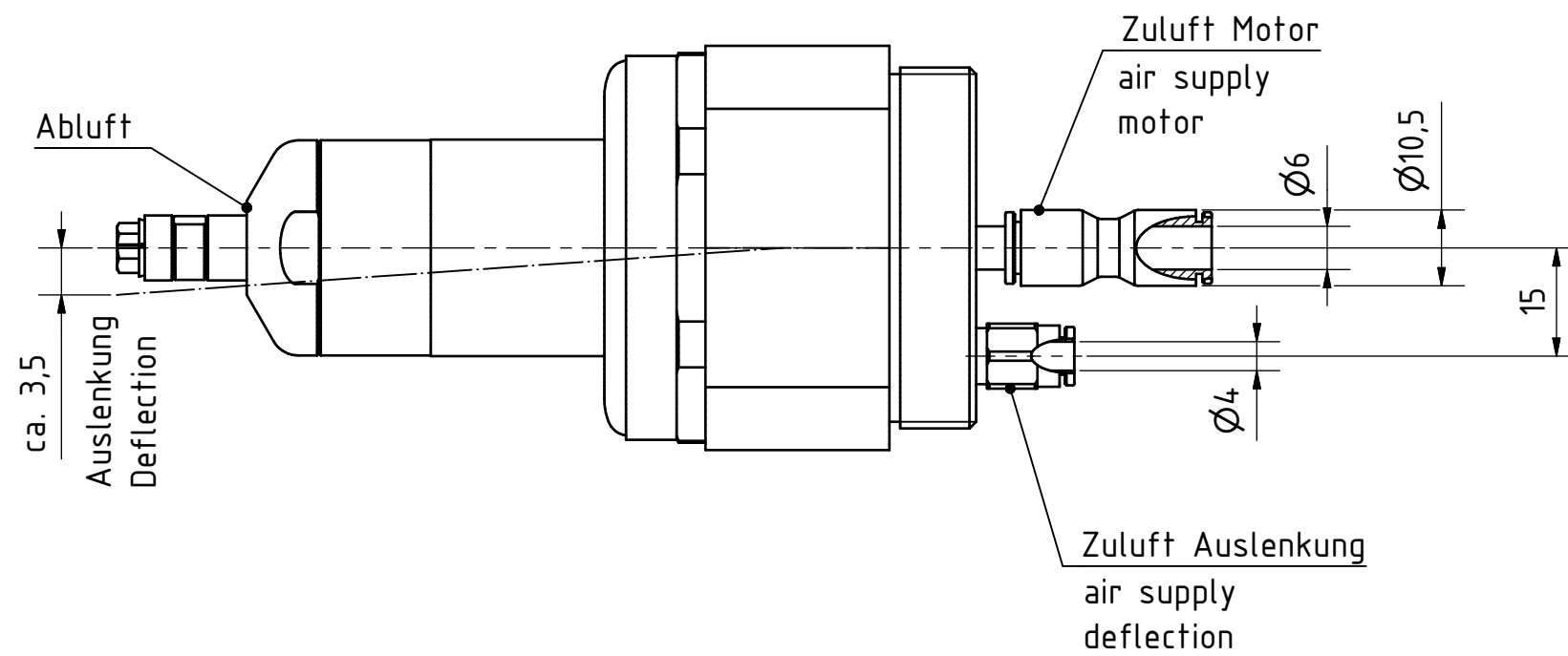
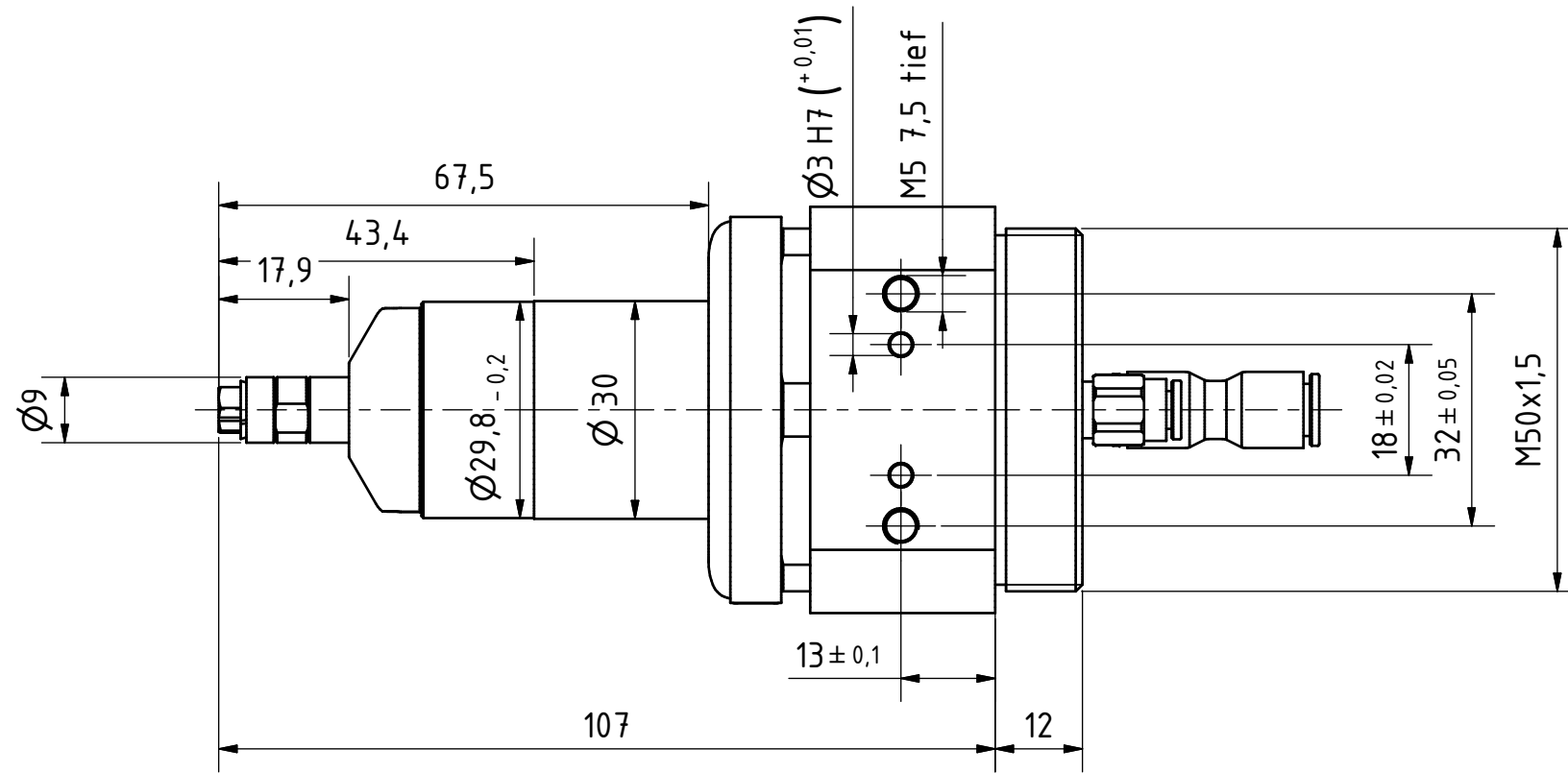
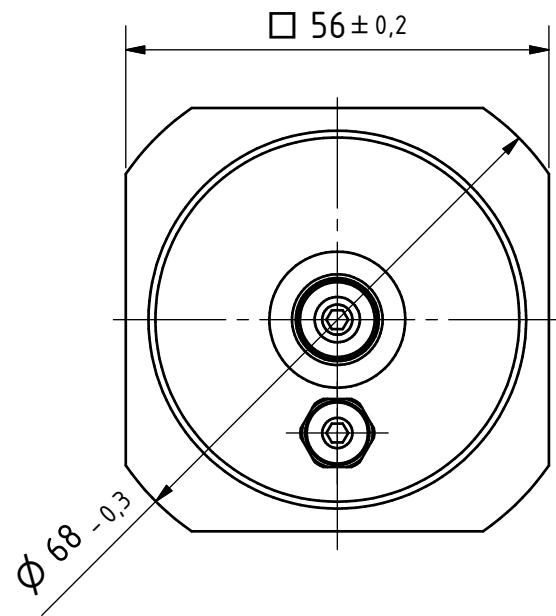
### Mr. Export Team

✉ [export@mannesmann-demag.com](mailto:export@mannesmann-demag.com)

## Dati tecnici

<b>Tipo</b>	<b>ESR 1000</b>
Article Nr.	60007425
Aria compressa	senza lubrificazione
Numero di giri (a vuoto)	100000 min <sup>-1</sup>
Pinza ER	3 mm
Potenza	0.08 kW
Senza lubrificazione	✓
Deviazione radiale	+/- 4°
Aria di scarico	anteriore
Forza di serraggio continua	4 - 12 N
Senso di rotazione	a destro
Livello del rumore	70 dB(A)
Consumo d'aria	5.3 ls
Peso	0.82 kg
Raccordo del tubo dell'aria di alimentazione (baleno) ø mm	4,   anteriore   posteriore   esteriore
Accessori in dotazione	Chiave

**Dati si riferiscono ad una pressione d'esercizio di 6.3 bar**  
 Riserva di modifiche tecniche senza preavviso



ESR 1000  
60007425

**MANNESMANN  
DEMAC**

Änderungsstand: 2

27.10.2016