

## Druckluftwerkzeuge | Druckluftmotoren

- L'impiego dei motori a secco per poca lubrificazione e le durate di stare lunghe

Your contact person

**Mr. Export Team**

✉ [export@mannesmann-demag.com](mailto:export@mannesmann-demag.com)



## Dati tecnici

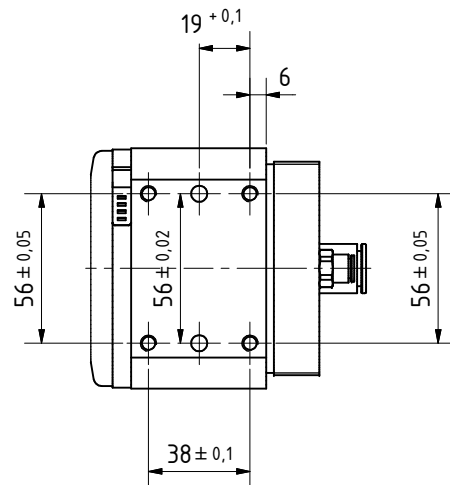
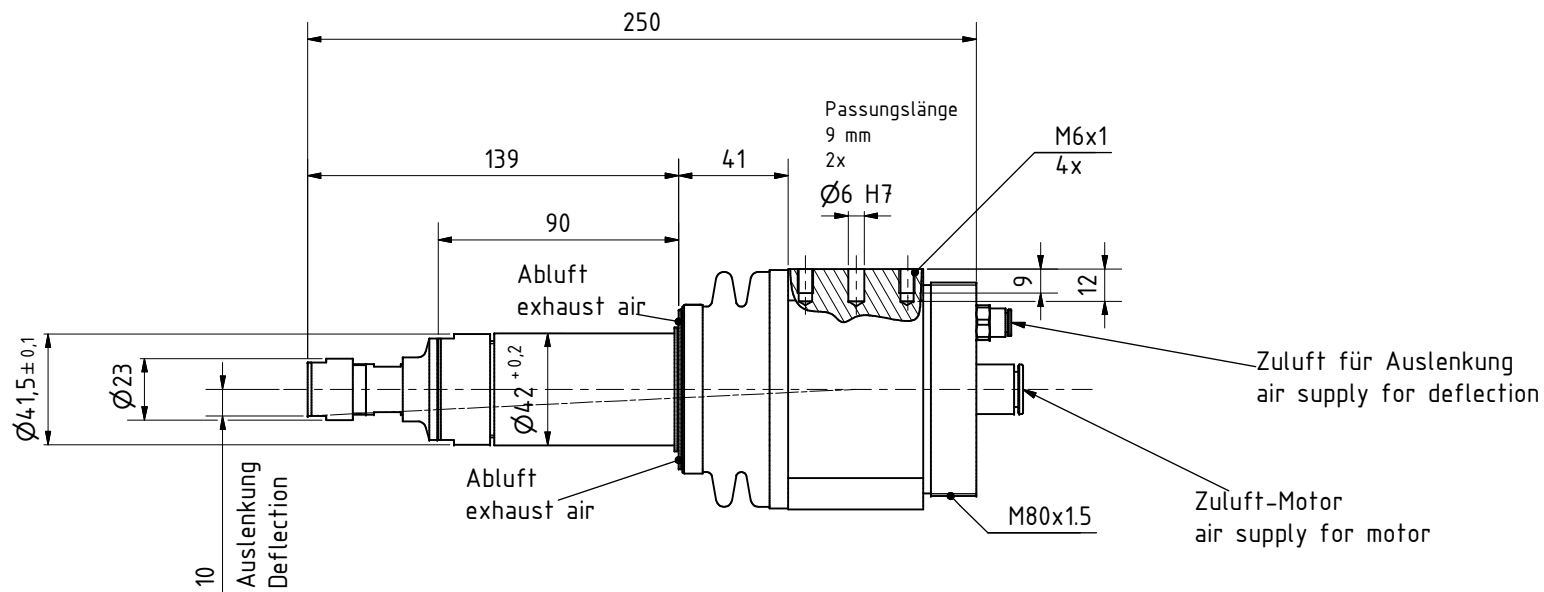
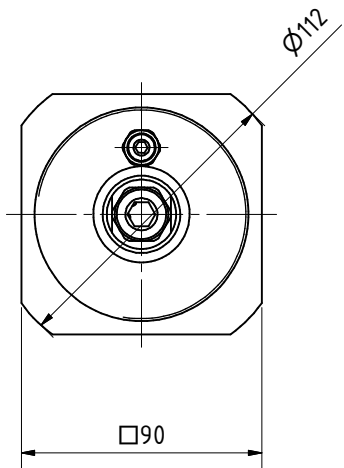
<b>Tipo</b>	<b>ESR 50</b>
Article Nr.	29940055
Aria compressa	oliato
Numero di giri (a vuoto)	5000 min <sup>-1</sup>
Potenza	380 Watt
Deviazione radiale	+/- 4°
Spostamento dell'albero assiale	- mm
Aria di scarico	anteriore
Pinza ER	6 mm
Forza di serraggio margine	3 - 60 N
Forza di serraggio max.*	200.00 N
Senso di rotazione	a destro
Livello del rumore	80 dB(A)
Consumo d'aria	8.3 ls
Peso	4.75 kg
Raccordo del tubo dell'aria di alimentazione (baleno) ø mm	montatore   esteriore
Accessori in dotazione	Chiave

**Dati si riferiscono ad una pressione d'esercizio di 6.3 bar**  
 Riserva di modifiche tecniche senza preavviso

Druckluftwerkzeuge | Druckluftmotoren

**Accessori**

<b>Tipo</b>	<b>Article Nr.</b>
<a href="#">Pinza di serraggio 3 mm</a>	9369855
<a href="#">9369850</a>	9369850
<a href="#">Pinza di serraggio 6 mm</a>	9369839
<a href="#">Pinza di serraggio 8 mm</a>	9369842
<a href="#">Pinza di serraggio 10 mm</a>	9369852



<b>MANNESMANN DEMAG</b>		Allgemein- toleranzen DIN ISO 2768-mH		Oberflächen DIN EN ISO 1302		Maßstab 1:2		ESR 50	
		Datum		Name		Roboterspindel			
		gez. 15.12.2014		E.Koch					
		gepr. 12.02.2015		Peskos					
						29940055		Blattformat A3	
1		6510		10.02.2015		E.Koch		Blatt 2	
Zust.		Änd.-Nr.		Datum		Name		Ersatz für:	