

Druckluftwerkzeuge | Druckluftmotoren

- L'impiego dei motori a secco per poca lubrificazione neanche durate di stare lunghe

Your contact person

Mr. Export Team✉ export@mannesmann-demag.com**Dati tecnici**

Tipo	ESR 30
Article Nr.	60051095
Aria compressa	oliato
Numero di giri (a vuoto)	3000 min ⁻¹
Potenza	380 Watt
Deviazione radiale	+/- 4°
Spostamento dell'albero assiale	- mm
Aria di scarico	anteriore
Pinza ER	6 mm
Forza di serraggio margine	10 - 60 N
Senso di rotazione	a destro
Livello del rumore	80 dB(A)
Consumo d'aria	8.3 ls
Peso	4.75 kg
Raccordo del tubo dell'aria di alimentazione (baleno) ø mm	montatore anteriore posteriore esteriore
Accessori in dotazione	Chiave

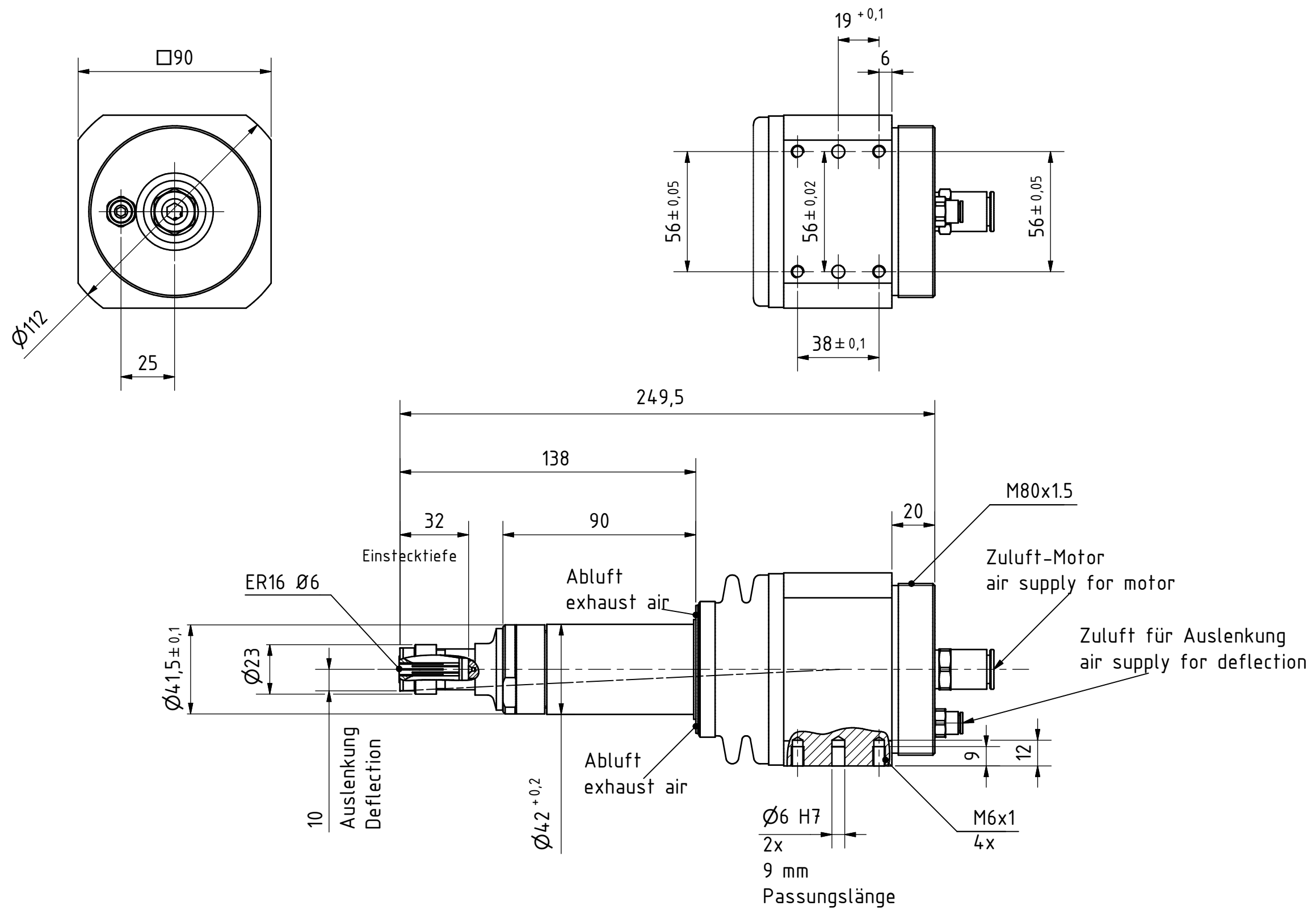
Dati si riferiscono ad una pressione d'esercizio di 6.3 bar

Riserva di modifiche tecniche senza preavviso

Druckluftwerkzeuge | Druckluftmotoren

Accessori

Tipo	Article Nr.
Pinza di serraggio 3 mm	9369855
9369850	9369850
Pinza di serraggio 6 mm	9369839
Pinza di serraggio 8 mm	9369842
Pinza di serraggio 10 mm	9369852



ESR 30
 60051095

MANNESMANN
DEMAC

Änderungsstand:

30.03.2015