

## Druckluftwerkzeuge | Druckluftmotoren

- Grande spostamento dell'albero assiale di 25 mm
- L'impiego dei motori a secco per poca lubrificazione neanche le durate di stare lunghe

Your contact person

**Mr. Export Team**

✉ [export@mannesmann-demag.com](mailto:export@mannesmann-demag.com)



### Dati tecnici

<b>Tipo</b>	<b>ESR 50 AX25</b>
Article Nr.	60001345
Aria compressa	oliato
Numero di giri (a vuoto)	5000 min <sup>-1</sup>
Potenza	380 Watt
Deviazione radiale	-
Spostamento dell'albero assiale	25 mm
Aria di scarico	anteriore
Pinza ER	6 mm
Forza di serraggio margine	25 - 1000 N
Senso di rotazione	a destro
Livello del rumore	80 dB(A)
Consumo d'aria	8.3 ls
Peso	4.75 kg
Raccordo del tubo dell'aria di alimentazione (baleno) ø mm	monte   anteriore   esteriore
Accessori in dotazione	Chiave

**Dati si riferiscono ad una pressione d'esercizio di 6.3 bar**

Riserva di modifiche tecniche senza preavviso

Druckluftwerkzeuge | Druckluftmotoren

**Accessori**

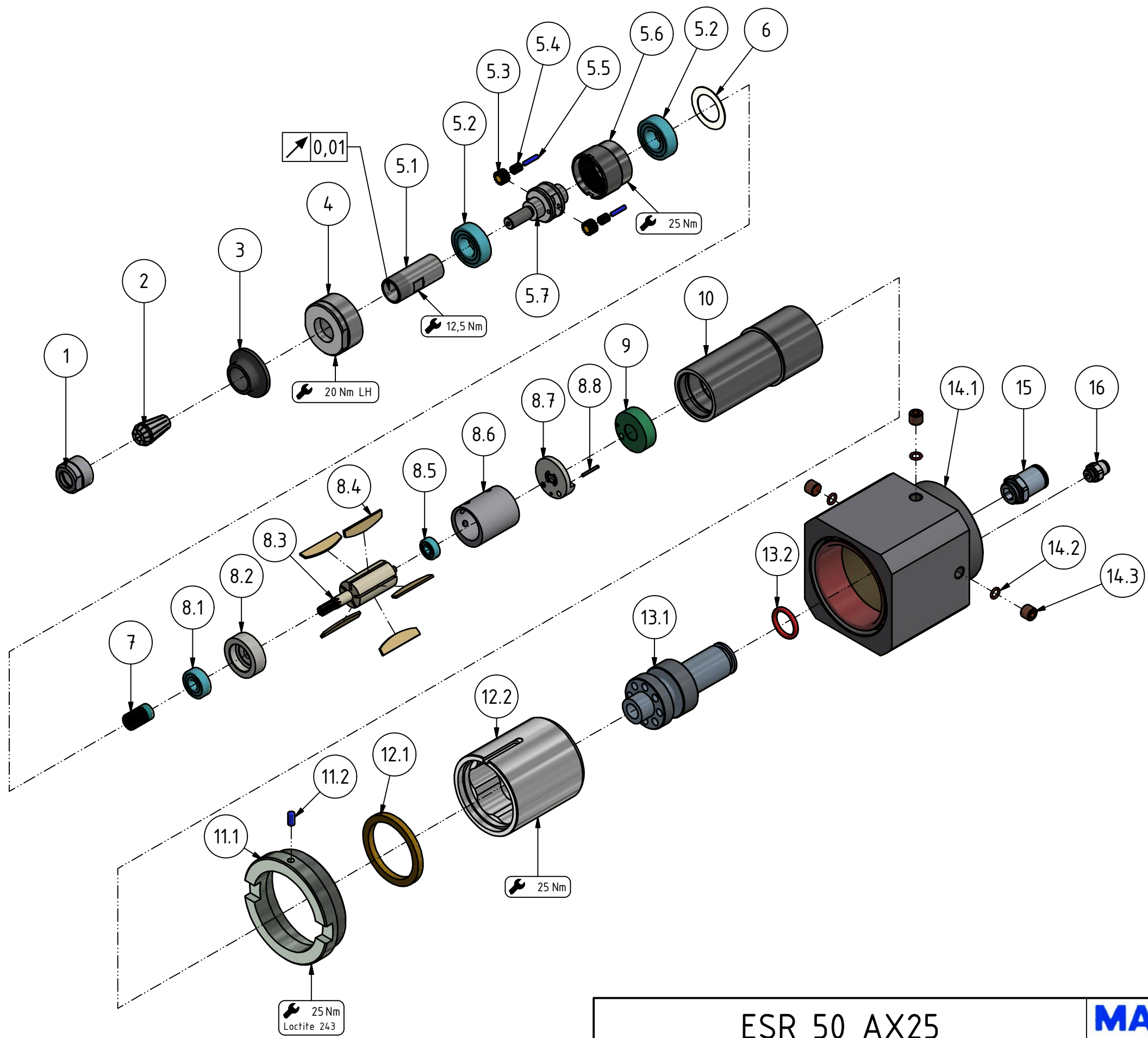
<b>Tipo</b>	<b>Article Nr.</b>
<a href="#">Pinza di serraggio 3 mm</a>	9369855
<a href="#">9369850</a>	9369850
<a href="#">Pinza di serraggio 6 mm</a>	9369839
<a href="#">Pinza di serraggio 8 mm</a>	9369842
<a href="#">Pinza di serraggio 10 mm</a>	9369852

**Roboterspindel  
robot spindle  
broche de robot**

**ESR 50 AX25  
60001 34 5**

**MANNESMANN  
DEMAG**

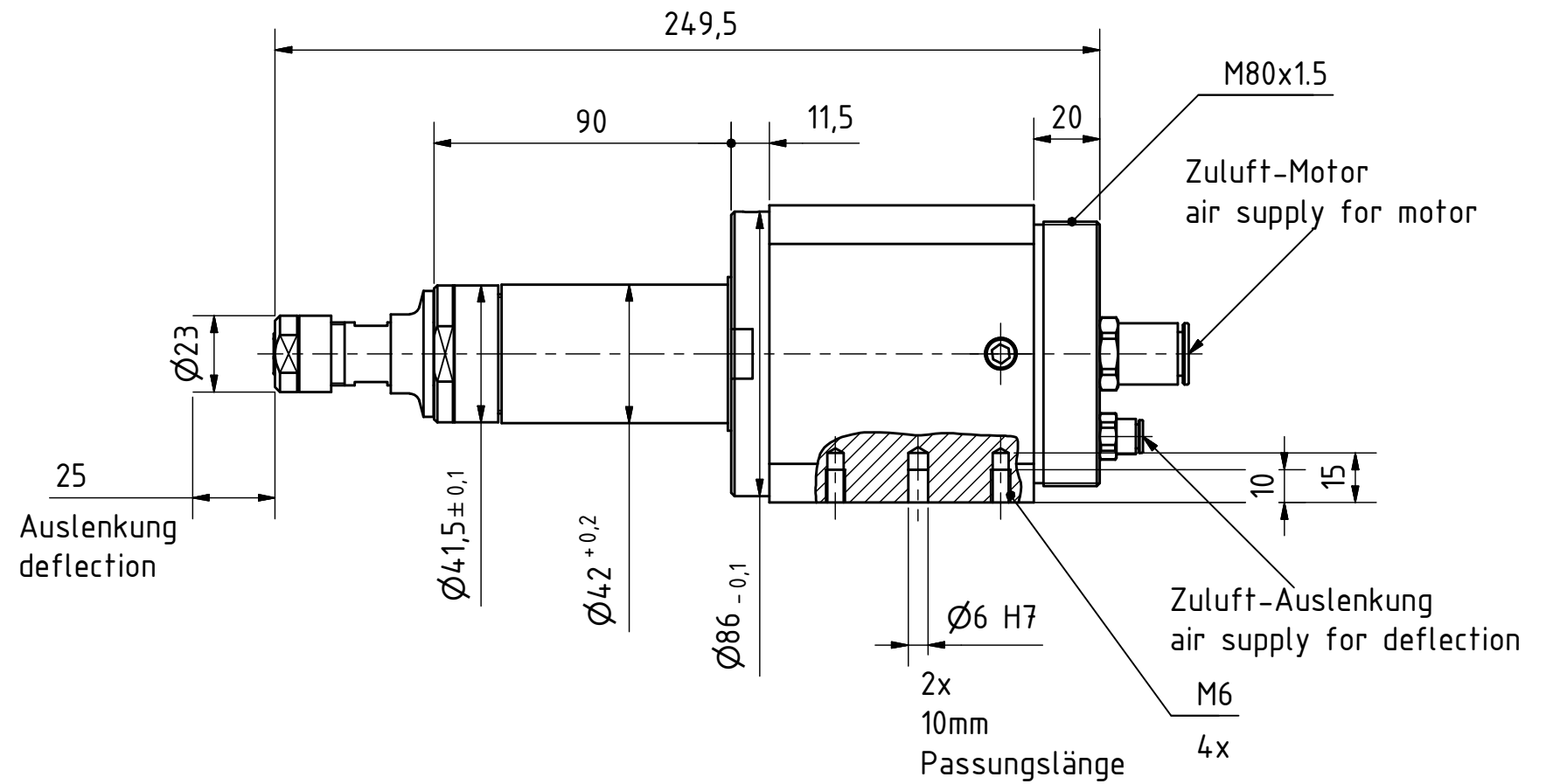
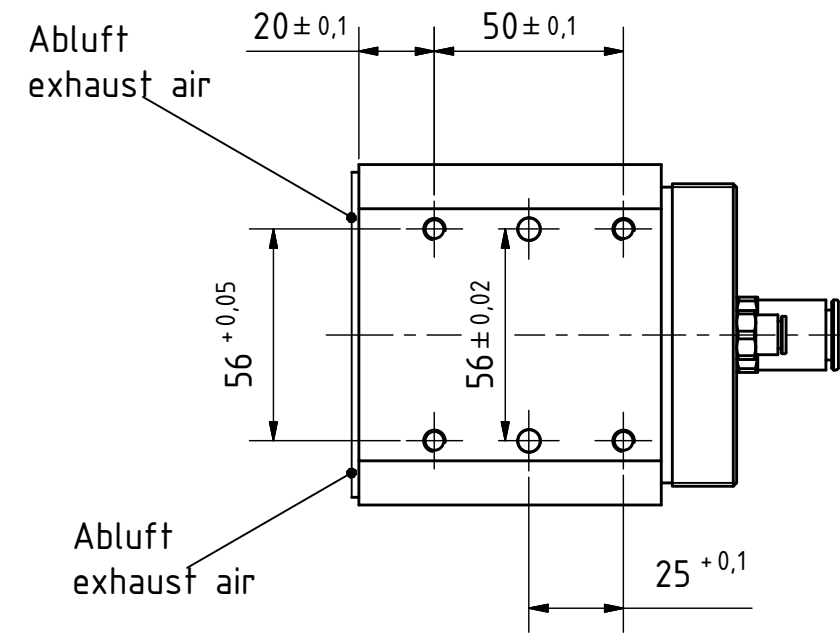
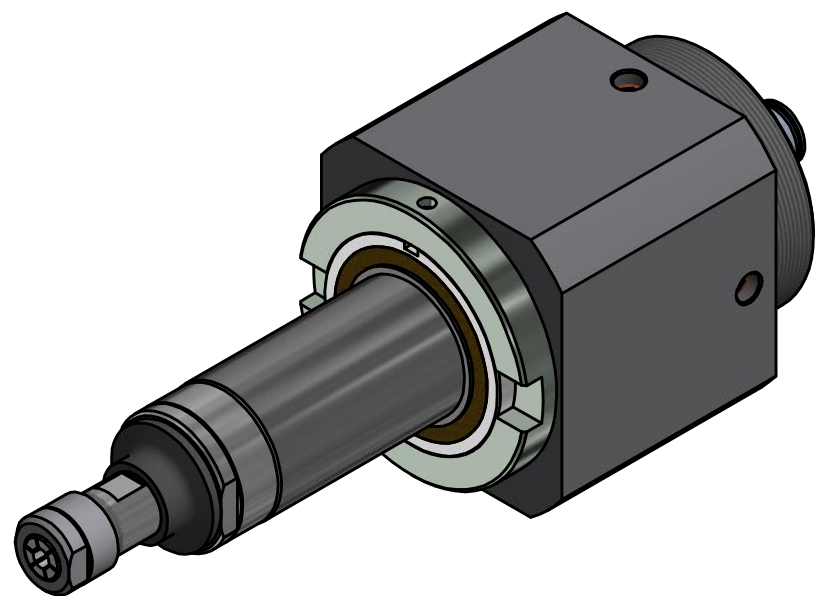
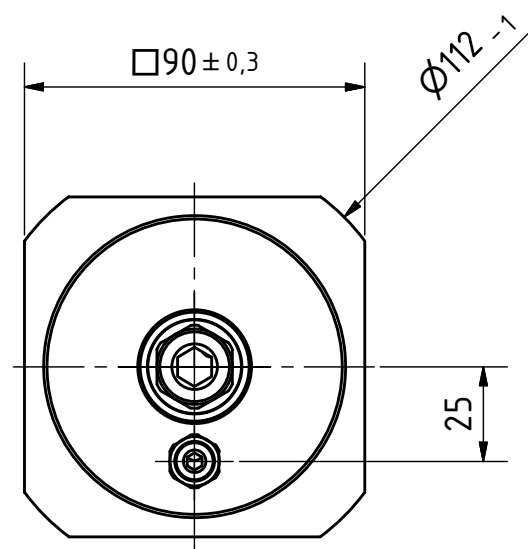
Nr. No.	BENENNUNG	DESCRIPTION	DESIGNATION	Lager-Nr. Stock-No. No. de magasin	STÜCK QTY.
1	Mini Mutter	nut	écrou	29701563	1
2	Spannzange 6mm	collet	pince de serrage	9369839	1
3	Schutzkappe	covering cap	capuchon	29938513	1
4	Deckel	cover	couvercle	29937817	1
5	Planetengetriebe	planetary gearing	engrenage planétaire	29937737	1
5.1	Zangenspindel	spindle	broche de serrage	29937867	1
5.2	Rillenkugellager	ball bearing	roulement à billes	9357282	2
5.3	Planetenrad	planetary gear pinion	roue planétaire	29911053	2
5.4	Nadelkranz	needle roller and cage assembly	cage à aiguilles	9357123	2
5.5	Lagernadel	bearing needle	aiguille de palier	9357218	2
5.6	Zahnkranz	gear ring	couronne dentée	29911077	1
5.7	Planetenradträger	planetary carrier	cage de transmission planétaire	29924177	1
6	Beilagscheibe	shim	rondelle de calage	29911003	1
7	Aufsteckritzfel	pinion	pignon creux	29910983	1
8	Motorblock	motor cpl.	moteur cpl.	29910925	1
8.1	Rillenkugellager	ball bearing	roulement à billes	9357033	1
8.2	Lagerschild vorne	end plate front	flasque de palier	29911203	1
8.3	Rotor	rotor	rotor	29911223	1
8.4	Lamelle	vane	palette	29911186	5
8.5	Rillenkugellager	ball bearing	roulement à billes	9357046	1
8.6	Zylinder	cylinder	cyindre	29911173	1
8.7	Lagerschild hinten	end plate rear	flasque de palier	29911213	1
8.8	Spannstift	dowel pin	ergot	9335216	1
9	Lufteinlassstück	Air inlet	Entrée d'air	29942483	1
10	Gehäuse	Housing	Carter	29942477	1
11	Deckel vst.	Cover	Couvercle	60002025	1
11.1	Deckel	Cover	Couvercle	60002033	1
11.2	Nadelrolle	Needle roller	aiguille de palier	9357421	1
12	Aufnahme vst.	Retainer	arrêtoir compl.	60001985	1
12.1	Schalldämpfscheibe	Silencer plate	Silencieux	29942433	1
12.2	Aufnahme	Retainer	arrêtoir	60001993	1
13	Lufteinlass vst.	Air inlet compl.	Entrée d'air comp.	60002005	1
13.1	Lufteinlass	Air inlet	Entrée d'air	60002013	1
13.2	O-Ring	o-ring	joint torique	9319353	1
14	Steuergehäuse vst.	timing case	Carter de distribution	60051155	1
14.1	Steuergehäuse	timing case	Carter de distribution	60051147	1
14.2	Verschlusschraube	locking screw	bouchon	9306233	3
14.3	O-Ring	sealring	joint torique	9319059	3
14.4	nnenring	ring	anneau	9357354	1
14.5	nnenring	ring	anneau	9357355	1
14.6	nnenring	ring	anneau	9357356	1
15	Gerader Einschraubanschluss	male stud fittings	piquage droit male	9359306	1
16	Gerader Einschraubanschluss	male stud fittings, hexagonal	piquage droit male	9359309	1



ESR 50 AX25  
60001345

**MANNESMANN**  
**DEMAG**

Änderungsstand: 01.02.2019



ESR 50 AX25  
 60001345

**MANNESMANN**  
**DEMAG**

Änderungsstand:

05.02.2019