

Your contact person

Mr. Export Team✉ export@mannesmann-demag.com

Dati tecnici

Tipo	E 24 P3
Article Nr.	29908315
Per viti fino a	M 14 - M 24
Momento di serraggio max.	950 Nm
Azionamento quadro	3/4"
Lunghezza	214.0 mm
Stadi di regolazione	4
Consumo d'aria	0.8 m ³ /min
Peso	4.15 kg
Numero di battute min.	1000 min ⁻¹
Numero di giri (a vuoto)	5300 min ⁻¹
Filettatura di raccordo	G 3/8" i
Diametro tubo interno	10.0 mm
Livello del rumore	85 dB(A)
Batteria	3 ganasce
Accessori in dotazione	becco della filettatura, grasso di batteria, bottiglia d'olio

Dati si riferiscono ad una pressione d'esercizio di 6.3 bar

Riserva di modifiche tecniche senza preavviso

Druckluftwerkzeuge | Druckluftmotoren

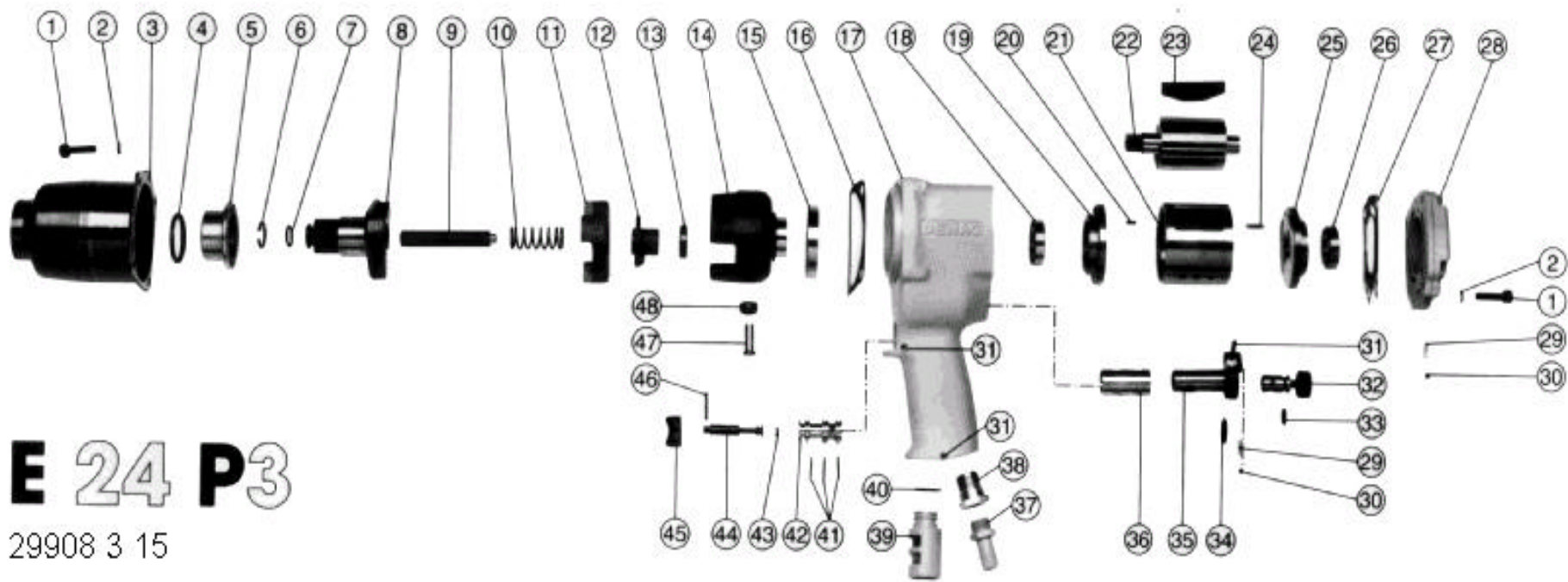
Accessori

Tipo	Article Nr.
Variacor 3/8" Giunto rotondo flessibile e robusto	60001616
3/4" quadro, SW 17	9376231
3/4" quadro, SW 19	9376232
3/4" quadro, SW 22	9376233
3/4" quadro, SW 24	9376234
3/4" quadro, SW 24	9376242
3/4" quadro, SW 27	9376235
3/4" quadro, SW 27	9376243
3/4" quadro, SW 30	9376244
3/4" quadro, SW 32	9376237
3/4" quadro, SW 32	9376245
3/4" quadro, SW 36	9376238
3/4" quadro, SW 36	9376246
3/4" quadro, SW 41	9376239
3/4" quadro, SW 41	9376247
3/4" quadro, SW 46	9376240
3/4" quadro, SW 46	9376248
Set di chiavi a bussola di forza 3/4" 8 chiavi di bussola 24 / 27 / 30 / 32 / 33 / 36 / 38 / 41 mm	60029186

Schlagschrauber E 24 P3
Impact wrench
29908 31 5

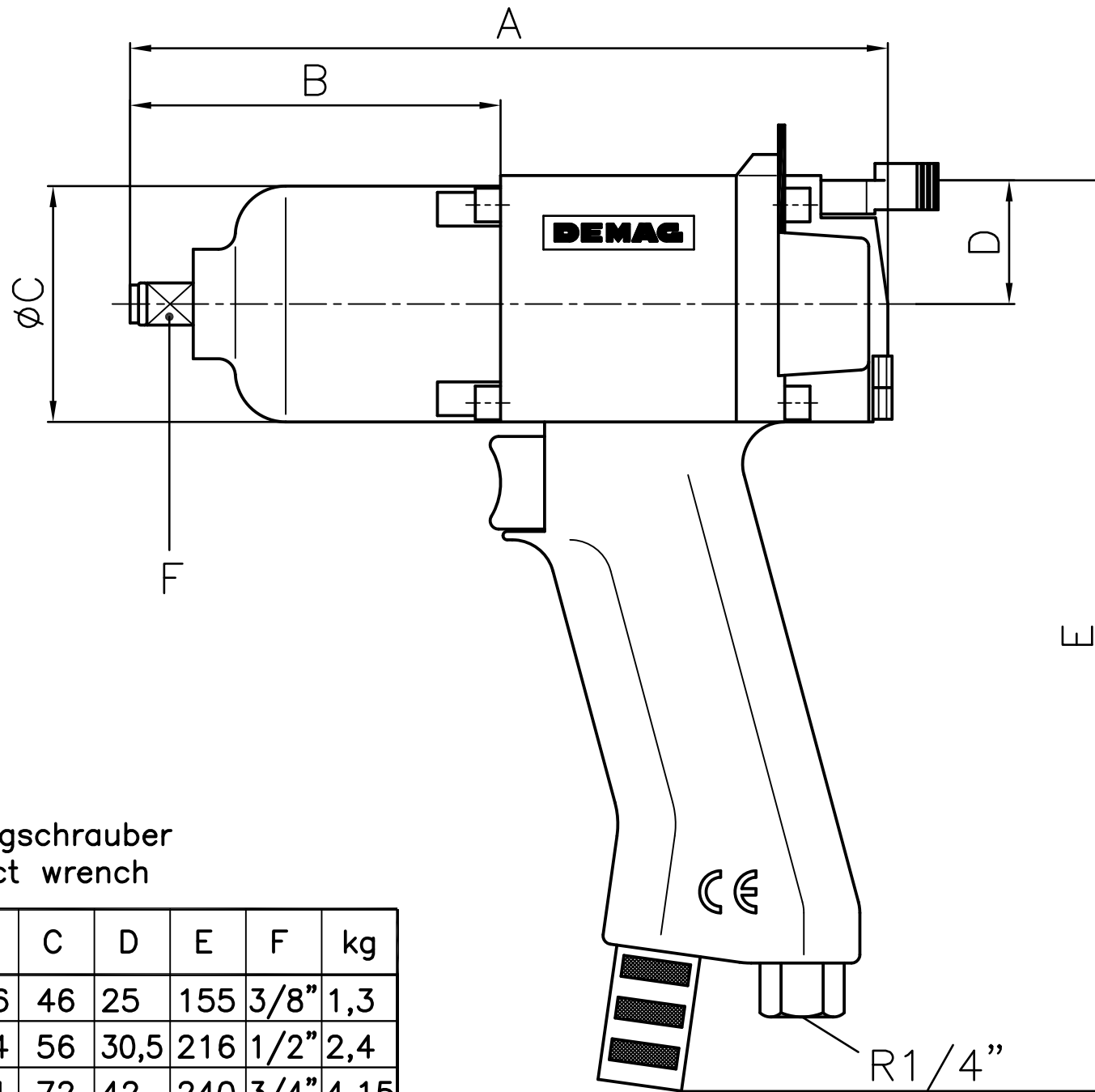
MANNESMANN
DEMAG

Nr.	Benennung	Description	Artikel-Nr.	Stück
1	Schraube	Screw	9304 033	8
2	Federring	Lock washer	9314 008	8
3	Schlagwerksgehäuse	Housing cpl.	29910 03 6	1
4	Dichtung	Gasket	29910 04 6	1
5	Büchse	Bushing	29602 81 6	1
6	Klemmring	Clamping ring	039 259 74	1
7	Runddichtring	Seal ring	039 262 74	1
8	Amboss	Anvil	29910 05 6	1
9	Nutwelle	Axle	29602 82 6	1
10	Kupplungsfeder	Spring	29602 63 6	1
11	Schlaggewicht	Impact weight	29910 06 6	1
12	Nocken	Cam	29910 07 6	1
13	Nutwellensitz	Axle seat	29910 08 6	1
14	Schwungrad	Flywheel	29910 09 6	1
15	Kugellager	Ball bearing	9357 026	1
16	Dichtung	Gasket	29910 10 6	1
17	Gehäuse	Housing	29910 11 6	1
18	Kugellager	Ball bearing	9357 087	1
19	Lagerschild	End plaate	29910 12 6	1
20	Stift	Pin	039 324 74	1
21	Zylinder	Cylinder	030 147 74	1
22	Rotor	Rotor	29910 13 6	1
23	Lamelle	Vane	030 149 74	5
24	Spannhülse	Sleeve	9315 721	1
25	Lagerschild	End plaate	29910 14 6	1
26	Kugellager	Ball bearing	9357 025	1
27	Dichtung	Gasket	039 260 74	1
28	Gehäusedeckel	housing cover	039 438 74	1
29	Feder	Spring	030 023 74	2
30	Kugel	Ball	9357 912	2
31	Spannstift	Pin	030 024 74	3
32	Regulierung	Regulation	039 237 74	1
33	O-Ring	O-ring	030 021 74	1
34	Runddichtring	Seal ring	039 239 74	1
35	Umsteuerventil	Reverse valve	039 223 74	1
36	Ventilbüchse	Valve bushing	039 224 74	1
37	Tülle	Spout	29910 15 6	1
38	Siebträger	Strainer support	29910 16 6	1
39	Schalldämpfer	Silencer	039 435 74	1
40	Runddichtring	Seal ring	29910 17 6	1
41	Runddichtring	Seal ring	039 240 74	3
42	Büchse	Bushing	039 210 74	1
43	Runddichtring	Seal ring	9319 007	1
44	Ventil	Valve	039 211 74	1
45	Drücker	Trigger	039 222 74	1
46	Spannhülse	Sleeve	9315 714	1
47	Walzenstift	Pin	29910 18 6	1
48	Walze	Roll	29603 17 6	1



E 24 P3

29908 3 15



Schlagschrauber
Impact wrench

Typ	A	B	C	D	E	F	kg
E10P3	165	76	46	25	155	3/8"	1,3
E16P3	180	104	56	30,5	216	1/2"	2,4
E24P3	214	121	72	42	240	3/4"	4,15
E30P	225	139	88	72	268	1"	6,3

				MANNESMANN DEMAG				Blatt A4
Zust.	Änderung	Datum	Name			Ersatz für:	Ersetzt durch:	