

Your contact person

Mr. Export Team

✉ export@mannesmann-demag.com



Accessori per i prodotti seguenti

[EBM 1200 S-ST](#)

[EBM 120 - 1200 WS](#)

[EBM 120 - 18600 WS](#)

[EBM 120 - 5400 WS](#)

[EBM 19000 S-ST](#)

[EBM 2400 S-ST](#)

[EBM 2900 S-ST](#)

[EBM 38 - 19000 WS](#)

[EBM 38 - 2400 WS](#)

[EBM 38 - 5200 WS](#)

[EBM 5200 S-ST](#)

[EBM 55- 3600 WS](#)

[EBM 55- 5600 WS](#)

[EBMU 23 - 1000 WS](#)

[EBMU 23 -14000 WS](#)

[EBMU 23 - 2000 WS](#)

[EBMU 23 - 4000 WS](#)

[EBMU 40 - 19000 WS](#)

[EBMU 40 - 3000 WS](#)

[EBMU 40 - 4800 WS](#)

[EBMU 82 - 13600 WS](#)

[EBMU 82 - 4000 WS](#)

[Motori per trapani EBM 1200 S - MRD](#)

[Motori per trapani EBM 19000 SL](#)

[Motori per trapani EBM 19000 S - MRD](#)

[Motori per trapani EBM 2400 SL](#)

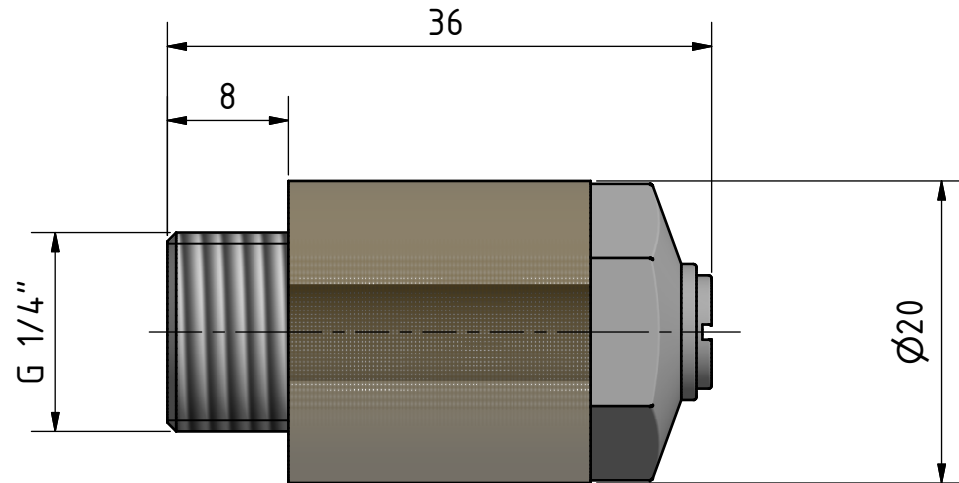
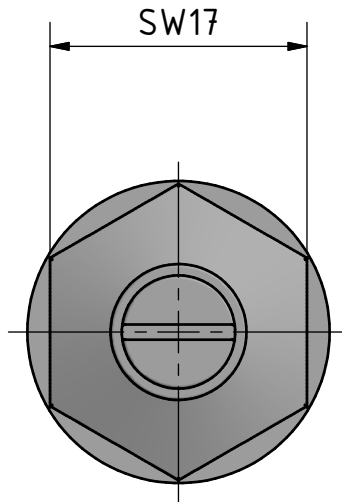
[Motori per trapani EBM 2400 S - MRD](#)

[Motori per trapani EBM 2900 SL](#)

Druckluftwerkzeuge | Druckluftmotoren[Motori per trapani EBM 2900 S - MRD](#)[Motori per trapani EBM 38 - 1200 B - MRD](#)[Motori per trapani EBM 38 - 2400 B - MRD](#)[Motori per trapani EBM 38 - 2900 B - MRD](#)[Motori per trapani EBM 38 - 5200 B - MRD](#)[Motori per trapani EBM 5200 SL](#)[Motori per trapani EBM 5200 S - MRD](#)[Motori per trapani EBMU 23 - 1000 B](#)[Motori per trapani EBMU 23 - 2000 B](#)[Motori per trapani EBMU 23 - 4000 B](#)[Motori pneumatici MRD 25-1040](#)[Motori pneumatici MRD 25-1040 F55](#)[Motori pneumatici MRD 25-1650](#)[Motori pneumatici MRD 25-1650 F55](#)[Motori pneumatici MRD 25-2200](#)[Motori pneumatici MRD 25-2200 F55](#)[Motori pneumatici MRD 25-235](#)[Motori pneumatici MRD 25-235 F55](#)[Motori pneumatici MRD 25-380](#)[Motori pneumatici MRD 25-380 F55](#)[Motori pneumatici MRD 25-535](#)[Motori pneumatici MRD 25-535 F55](#)[Motori pneumatici MRD 25-9600](#)[Motori pneumatici MRD 25-9600 F55](#)[Motori pneumatici MRD 38-10](#)[Motori pneumatici MRD 38-100](#)[Motori pneumatici MRD 38-100 F100](#)[Motori pneumatici MRD 38-1180](#)[Motori pneumatici MRD 38-1180 3/8"](#)[Motori pneumatici MRD 38-1180 3/8" F54](#)[Motori pneumatici MRD 38-1180 F54](#)[Motori pneumatici MRD 38-1460](#)[Motori pneumatici MRD 38-1460 3/8"](#)[Motori pneumatici MRD 38-1460 3/8" F54](#)[Motori pneumatici MRD 38-1460 F54](#)[Motori pneumatici MRD 38-15](#)[Motori pneumatici MRD 38-160](#)[Motori pneumatici MRD 38-160 3/8"](#)[Motori pneumatici MRD 38-160 3/8" F54](#)[Motori pneumatici MRD 38-160 F54](#)

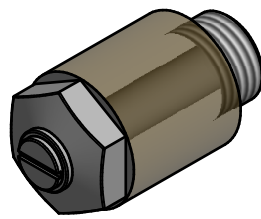
Druckluftwerkzeuge | Druckluftmotoren[Motori pneumatici MRD 38-20](#)[Motori pneumatici MRD 38-25](#)[Motori pneumatici MRD 38-260](#)[Motori pneumatici MRD 38-2600](#)[Motori pneumatici MRD 38-2600 3/8"](#)[Motori pneumatici MRD 38-2600 3/8" F54](#)[Motori pneumatici MRD 38-2600 F54](#)[Motori pneumatici MRD 38-260 3/8"](#)[Motori pneumatici MRD 38-260 3/8" F54](#)[Motori pneumatici MRD 38-260 F54](#)[Motori pneumatici MRD 38-320](#)[Motori pneumatici MRD 38-320 3/8"](#)[Motori pneumatici MRD 38-320 3/8" F54](#)[Motori pneumatici MRD 38-320 F54](#)[Motori pneumatici MRD 38-33](#)[Motori pneumatici MRD 38-33 F100](#)[Motori pneumatici MRD 38-40](#)[Motori pneumatici MRD 38-40 F100](#)[Motori pneumatici MRD 38-55](#)[Motori pneumatici MRD 38-55 F100](#)[Motori pneumatici MRD 38-580](#)[Motori pneumatici MRD 38-580 3/8"](#)[Motori pneumatici MRD 38-580 3/8" F54](#)[Motori pneumatici MRD 38-580 F54](#)[Motori pneumatici MRD 38-70](#)[Motori pneumatici MRD 38-70 F100](#)[Motori pneumatici MRD 38-9400](#)[Motori pneumatici MRD 38-9400 F54](#)[Motori pneumatici MUD 16-1050](#)[Motori pneumatici MUD 16-1050 F55](#)[Motori pneumatici MUD 16-140](#)[Motori pneumatici MUD 16-1400](#)[Motori pneumatici MUD 16-1400 F55](#)[Motori pneumatici MUD 16-140 F55](#)[Motori pneumatici MUD 16-240](#)[Motori pneumatici MUD 16-240 F55](#)[Motori pneumatici MUD 16-310](#)[Motori pneumatici MUD 16-310 F55](#)[Motori pneumatici MUD 16-650](#)[Motori pneumatici MUD 16-6500](#)

Druckluftwerkzeuge | Druckluftmotoren[Motori pneumatici MUD 16-6500 F55](#)[Motori pneumatici MUD 16-650 F55](#)[Motori pneumatici MUD 23-10](#)[Motori pneumatici MUD 23-1090](#)[Motori pneumatici MUD 23-1090 F54](#)[Motori pneumatici MUD 23-10 F54](#)[Motori pneumatici MUD 23-120](#)[Motori pneumatici MUD 23-120 F54](#)[Motori pneumatici MUD 23-15](#)[Motori pneumatici MUD 23-18 F54](#)[Motori pneumatici MUD 23-190](#)[Motori pneumatici MUD 23-190 F54](#)[Motori pneumatici MUD 23-1960](#)[Motori pneumatici MUD 23-1960 F54](#)[Motori pneumatici MUD 23-20](#)[Motori pneumatici MUD 23-240](#)[Motori pneumatici MUD 23-240 F54](#)[Motori pneumatici MUD 23-25](#)[Motori pneumatici MUD 23-25 F100](#)[Motori pneumatici MUD 23-30](#)[Motori pneumatici MUD 23-30 F100](#)[Motori pneumatici MUD 23-30 F54](#)[Motori pneumatici MUD 23-37 F54](#)[Motori pneumatici MUD 23-40](#)[Motori pneumatici MUD 23-40 F100](#)[Motori pneumatici MUD 23-435](#)[Motori pneumatici MUD 23-435 F54](#)[Motori pneumatici MUD 23-55](#)[Motori pneumatici MUD 23-55 F100](#)[Motori pneumatici MUD 23-5 F54](#)[Motori pneumatici MUD 23-65 F54](#)[Motori pneumatici MUD 23-7](#)[Motori pneumatici MUD 23-70](#)[Motori pneumatici MUD 23-7000](#)[Motori pneumatici MUD 23-7000 F54](#)[Motori pneumatici MUD 23-70 F100](#)[Motori pneumatici MUD 23-85 F54](#)[Motori pneumatici MUD 23-880](#)[Motori pneumatici MUD 23-880 F54](#)



Chemikalische Eigenschaften

Kohlenstoff	0,022%
Schwefel	0.008%
Molybdän	2.3%
Nickel	13%
Mangan	0,1%
Chrom	16.7 %
Silizium	0,9%



M 1 : 1

Physikalische Eigenschaften

Rohdichte (Schausteller)	1.63 g/cm3
Stampfdichte in 15mm Stampf Zylinder	1.87 g/cm3

Sieb - Analyse

+850 Mikron	0%
+710 Mikron	1.9%
+630 Mikron	18.9%
+600 Mikron	19.9%
+500 Mikron	50.5%
-500 Mikron	9%

MANNESMANN DEMAG				Allgemein- toleranzen DIN 7168-m		Oberflächen DIN ISO 1302		Maßstab 2:1 - 1:1	
				Werkstoff Allgemein					
				Datum		Name		Drehzahldrossel	
				gez. 12.12.08		Basyouni			
				gepr.					
								9361705	
Zust.				Änd.-Nr.		Datum		Name	
								Blattformat A4	
								Blatt 1	
Ersatz für:									