

Druckluftwerkzeuge | Druckluftmotoren

- Per l'installazione nelle catene di montaggio, macchine d'utensile e stazioni robotiche
- Corpo d'acciaio inossidabile
- Mandrini a pinze d'acciaio inossidabile
- Ideal per forare e spazzolare
- Piccoli diametri del corpo permettono piccola distanza tra gli assi
- Coperchio paraspruzzi rotatore contro l'infiltrazione del polvere, acqua o trucioli



Your contact person

Mr. Export Team✉ export@mannesmann-demag.com

Dati tecnici

Tipo	EBM 1200 S - MRD
Article Nr.	60015387
Numero di giri (a vuoto)	1200 min ⁻¹
Potenza	380 Watt
Senso di rotazione	a destro
Pinza ER	6 mm
Aria di scarico	dietro
Livello del rumore	72 dB(A)
Consumo d'aria	8.5 ls
Peso	1.12 kg
Raccordo del tubo dell'aria di alimentazione (baleno) ø mm	montatore esteriore
Dati si riferiscono ad una pressione d'esercizio di 6.3 bar	
Riserva di modifiche tecniche senza preavviso	

Druckluftwerkzeuge | Druckluftmotoren

Accessori

Tipo	Article Nr.
Pinza di serraggio 3 mm	9369855
9369850	9369850
Pinza di serraggio 6 mm	9369839
Pinza di serraggio 8 mm	9369842
Pinza di serraggio 10 mm	9369852
Reattore del numero di giri 1/4"	9361705
Flangia del base Ø 42 mm	29948415
Sgrassatore dell'aria di scarico	60025986
Passaggio nominato 2000l/min	
Unità di manutenzione 1/4"	03029074
Unità di manutenzione 1/2"	03029274

Altre foto

Bohrmotor
Drilling motor
Moteur à percer

EBM 1200 S
60015 38 7

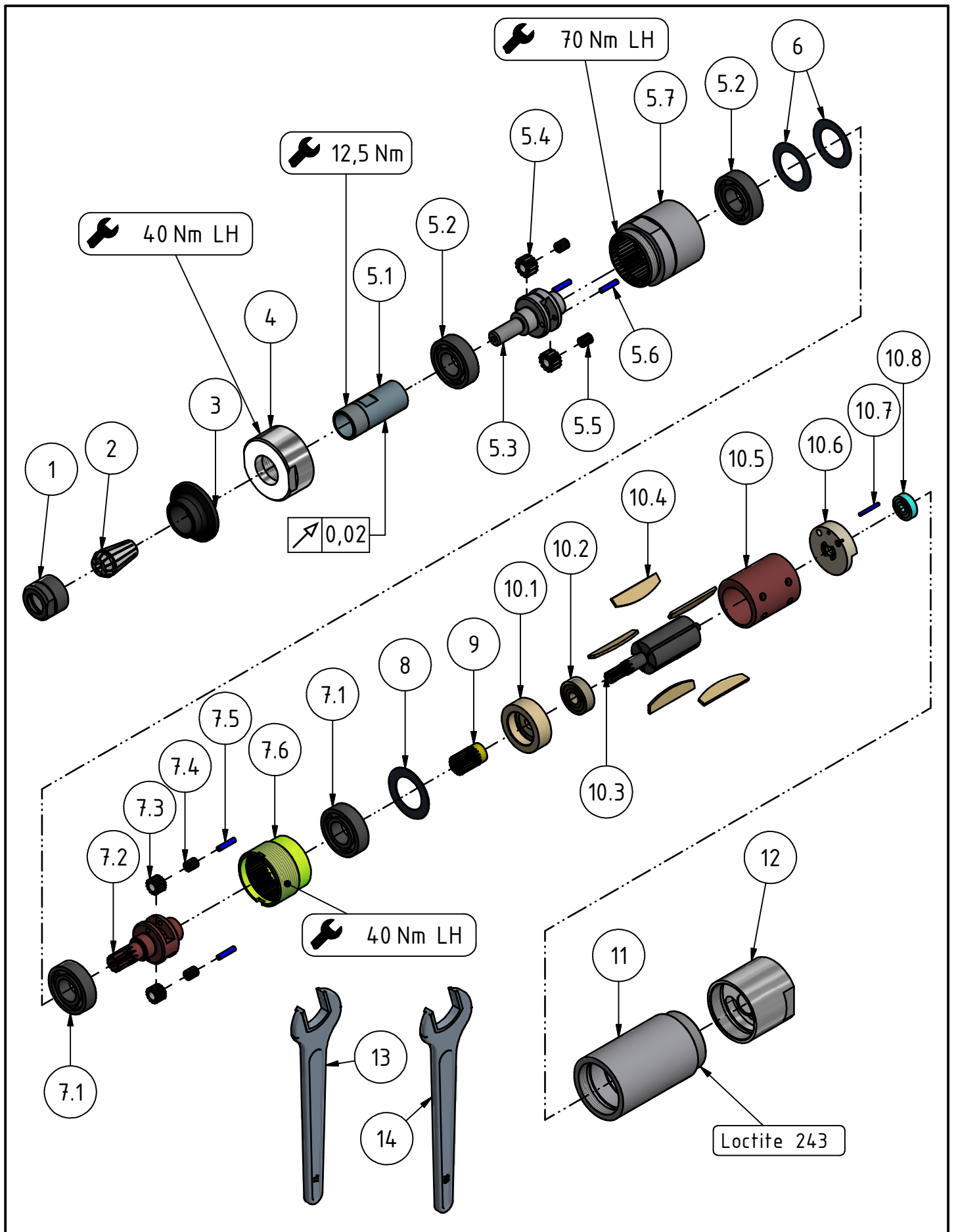
MANNESMANN
DEMAG

Nr. No.	BENENNUNG	DESCRIPTION	DESIGNATION	Lager-Nr. Stock-No. No. de magasin	STÜCK QTY.
1	Mini Mutter	nut	écrou	29701 56 3	1
2	Spannzange 6mm	collet 6mm	pince de serrage 6mm	9369 839	1
3	Schutzkappe	covering cap	capuchon	29938 51 3	1
4	Deckel	cover	couvercle	29937 81 7	1
5	Planetengetriebe	planetary gearing	engrenage planétaire	29948 44 7	1
5.1	Zangenspindel	spindle	broche de serrage	29937 86 7	1
5.2	Rillenkugellager	ball bearing	roulement à billes	9357 224	2
5.3	Planetenradträger	planetary carrier	cage de transmission planétaire	29911 29 7	1
5.4	Planetenrad	planetary gear pinion	roue planétaire	29911 08 3	2
5.5	Nadelkranz	needle roller and cage assembly	cage à aiguilles	9357 123	2
5.6	Lagernadel	bearing needle	aiguille de palier	9357 218	2
5.7	Zahnkranz	gear ring	couronne dentée	29911 10 7	1
6	Tellerfeder	plate spring	ressort belleville	9330 807	2
7	Planetengetriebe	planetary gearing	engrenage planétaire	29910 97 5	1
7.1	Rillenkugellager	ball bearing	roulement à billes	9357 224	2
7.2	Planetenradträger	planetary carrier	cage de transmission planétaire	29911 06 3	1
7.3	Planetenrad	planetary gear pinion	roue planétaire	29911 05 3	2
7.4	Nadelkranz	needle roller and cage assembly	cage à aiguilles	9357 123	2
7.5	Lagernadel	bearing needle	aiguille de palier	9357 218	2
7.6	Zahnkranz	gear ring	couronne dentée	29911 07 7	1
8	Beilagscheibe	shim	rondelle de calage	29911 00 3	1
9	Aufsteckritzeln	pinion	pignon creux	29910 98 3	1
10	Motorblock	motor cpl.	moteur cpl.	29910 92 5	1
10.1	Lagerschild vorne	end plate front	flasque de palier	29911 20 3	1
10.2	Rillenkugellager	ball bearing	roulement à billes	9357 033	1
10.3	Rotor	rotor	rotor	29911 22 3	1
10.4	Lamelle	vane	palette	29911 18 6	5
10.5	Zylinder	cylinder	cyindre	29911 17 3	1
10.6	Lagerschild hinten	end plate rear	flasque de palier	29911 21 3	1
10.7	Spannstift	dowel pin	ergot	9335 216	1
10.8	Rillenkugellager	ball bearing	roulement à billes	9357 046	1
11	Gehäuse	housing	carter	29937 84 7	1
12	Luftinlass vst.	air inlet cpl.	entrée d'air cpl.	60054 81 7	1
	MITGELIEFERTES ZUBEHÖR	ACCESSORIES	ACCESSOIRES		
18	Schlüssel SW 17	wrench SW 17	clé SW 17	9331 042	1
19	Schlüssel SW 20	wrench SW 20	clé SW 20	9331 023	1
*	LIEFERBARES ZUBEHÖR	ACCESSORIES	ACCESSOIRES		
	Wartungseinheit	filter lubricator	unité d'entretien	030 290 74	
	Robotol-Spezial-Öl 10 l	Robotol special oil 10 l	Robotol huile spéciale 10 l	095 085 33	

* Nicht gezeichnet

not shown

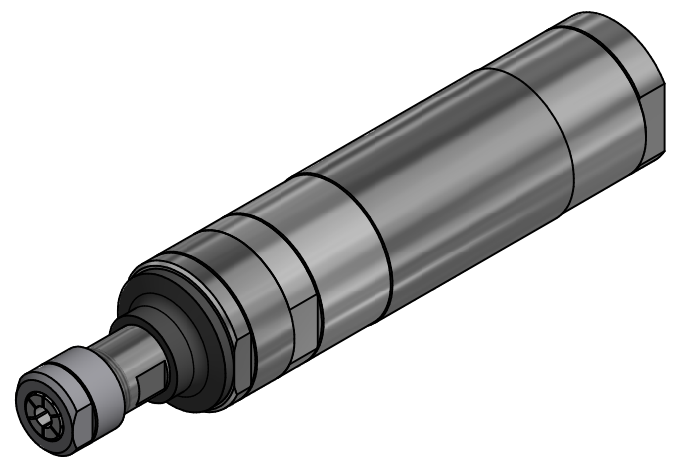
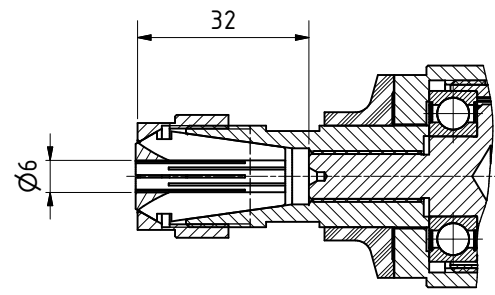
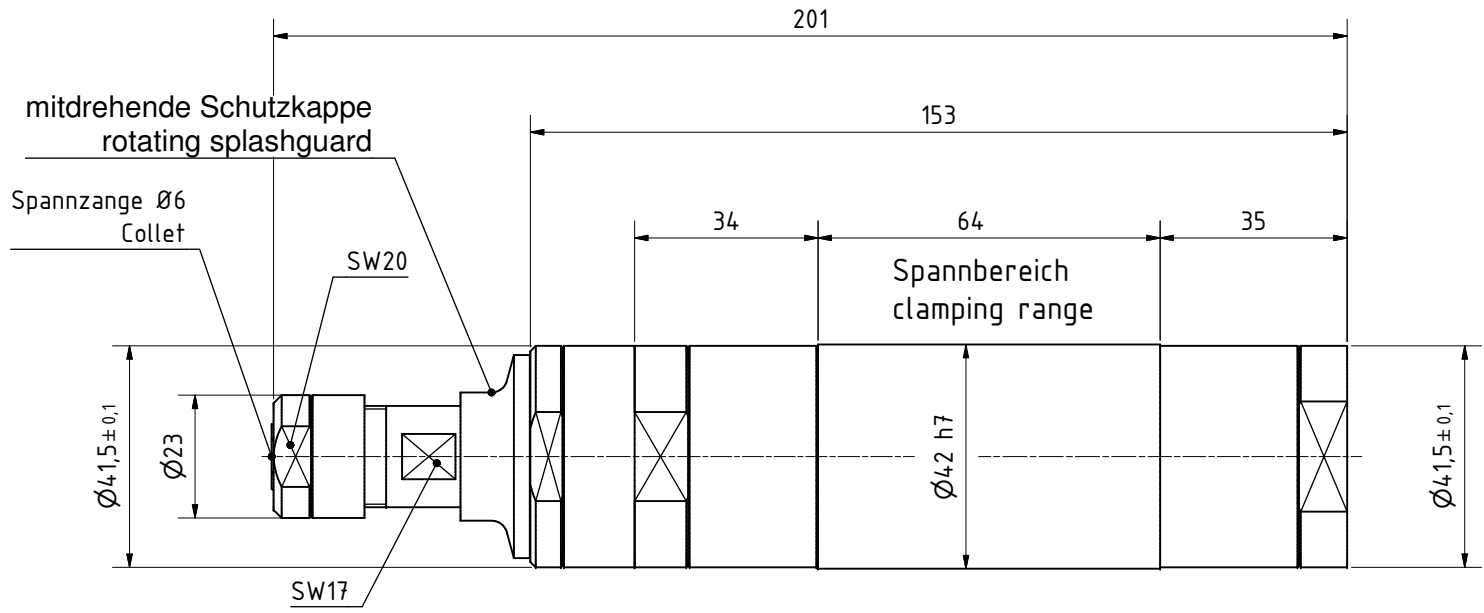
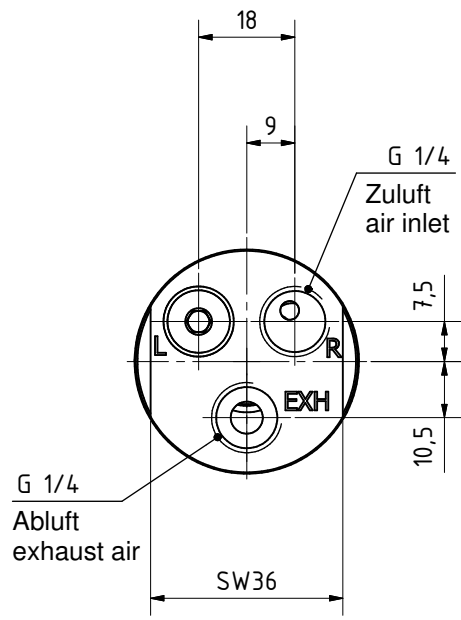
ne sont pas représentés



EBM 1200 S
60015387

**MANNESMANN
DEMAG**

Änderungsstand: 1 02.06.2016



<p>EBM 1200 S</p> <p>60015387</p>	<p>MANNESMANN</p> <p>DEMAG</p>	
	<p>Änderungsstand: 1</p>	<p>07.08.2018</p>