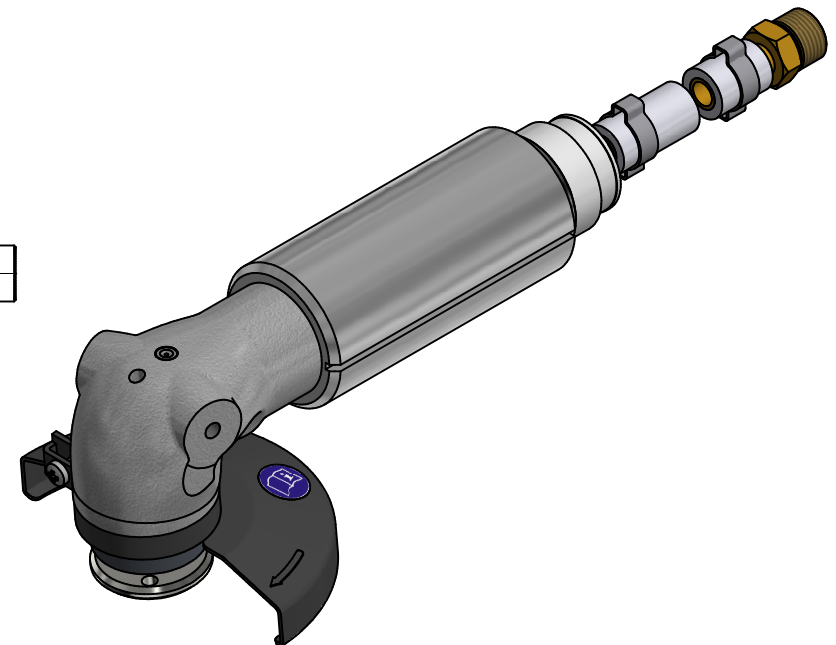
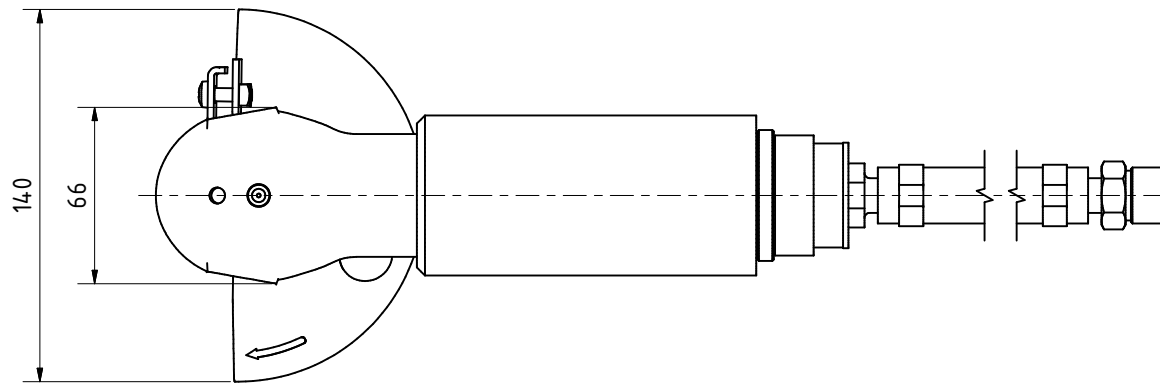
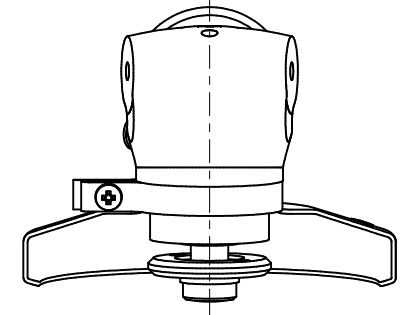
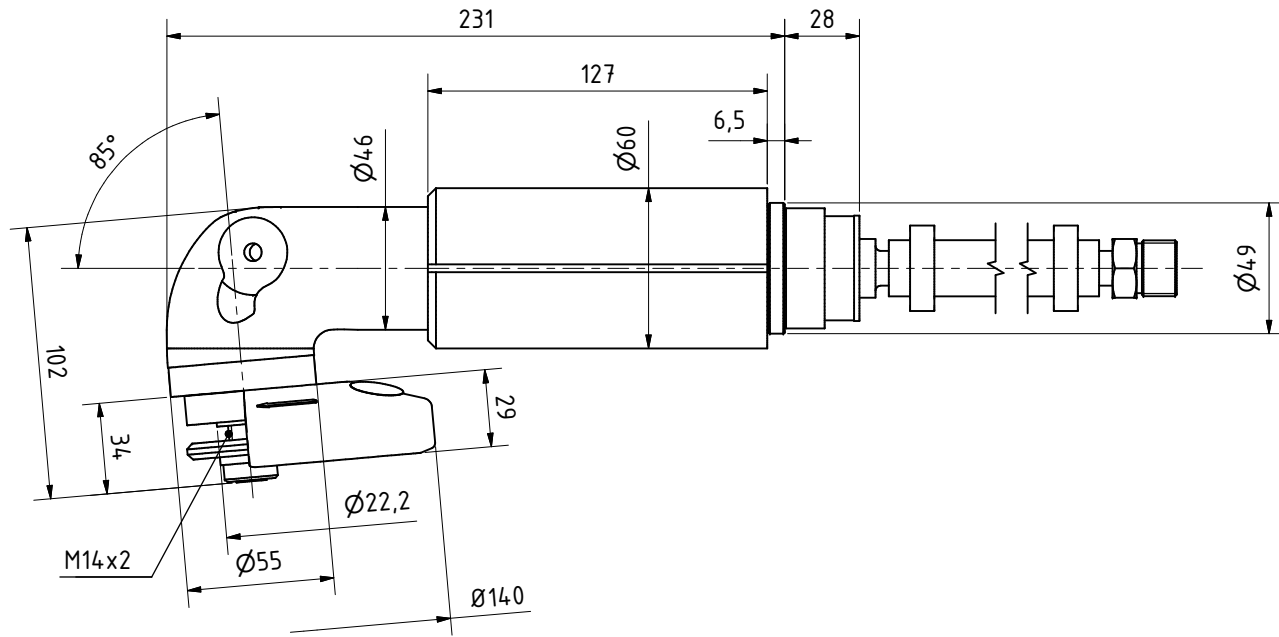


Your contact person

**Mr. Export Team**✉ [export@mannesmann-demag.com](mailto:export@mannesmann-demag.com)

## Dati tecnici

|                                  |                         |
|----------------------------------|-------------------------|
| <b>Tipo</b>                      | <b>EWS 121</b>          |
| Article Nr.                      | 60061665                |
| Valvola                          | -                       |
| Numero di giri (a vuoto)         | 12000 min <sup>-1</sup> |
| Potenza                          | 1100 Watt               |
| Aria di scarico                  | dietro                  |
| Filetto mandrino                 | M 14                    |
| Mola a smeriglio max.            | 125 mm                  |
| Livello del rumore               | 83 dB(A)                |
| Consumo d'aria                   | 15.0 ls                 |
| Peso senza tubo                  | 3.40 kg                 |
| Altezza                          | 95.00 mm                |
| Lunghezza                        | 240.0 mm                |
| Tubo complesso                   | inclusivo               |
| Tubo per l'aria di alimentazione | 2.5 m                   |
| Tubo per l'aria di scarico       | 1.0 m                   |
| Filettatura di raccordo          | G 1/2"                  |
| Accessori in dotazione           | Chiavi, unità di tubo   |



|                             |  |
|-----------------------------|--|
| <p>EWS 121<br/>60061665</p> | <p><b>MANNESMANN<br/>DEMAG</b></p> <p>Änderungsstand: -      01/2018</p> |
|-----------------------------|--|