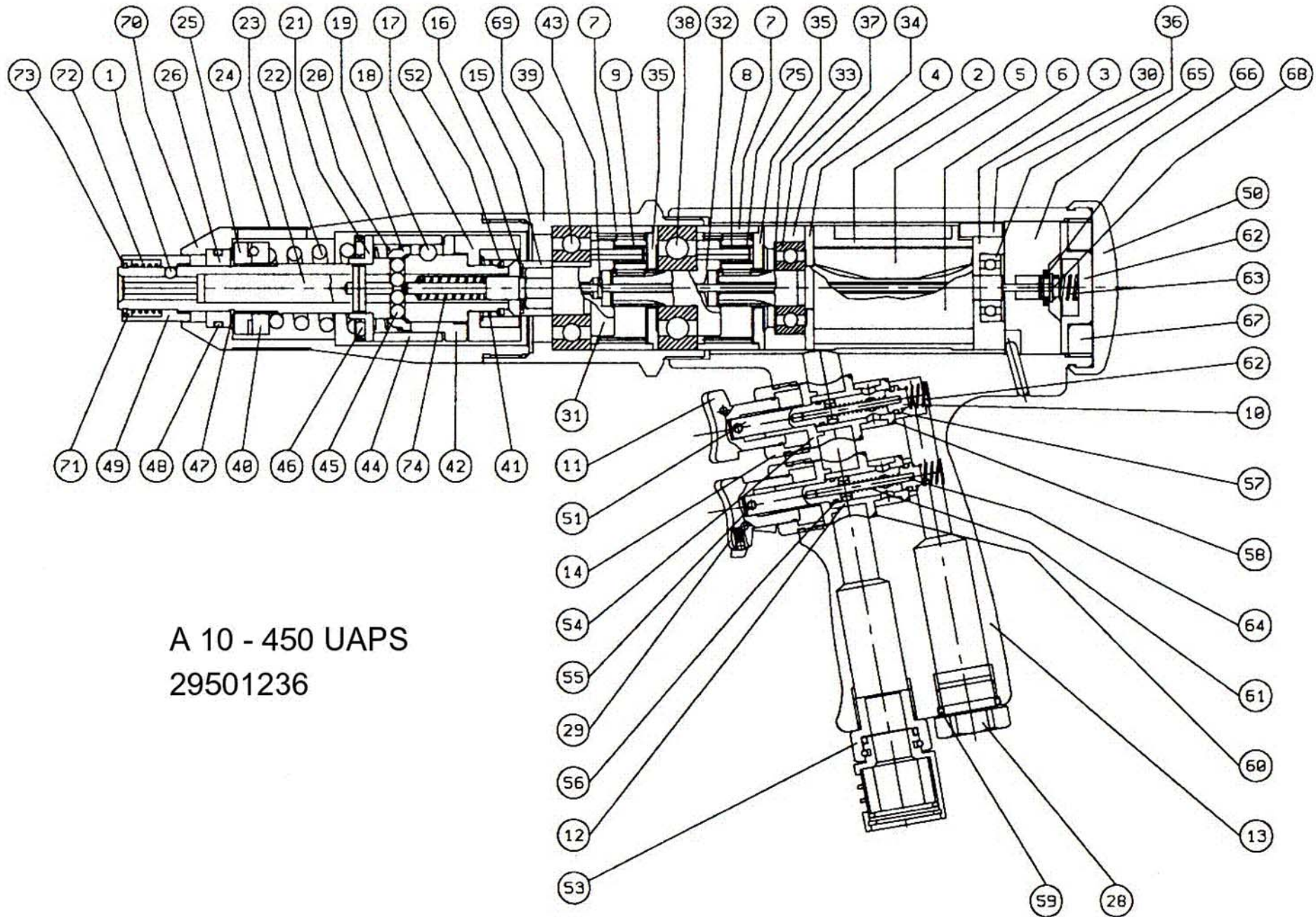


Druckluft-Drehschrauber
Pneumatic screwdriver
A 10 - 450 UAPS
29501 23 6

MANNESMANN
DEMAG

Nr. No.	BENENNUNG	DESCRIPTION	Lager-Nr. Stock-No.	Stück Qty.
1	Kugel	Ball	29915 58 6	1
2	Zylinder	Cylinder	29917 13 6	1
3	Lagerschild hinten	Cylinder upper plate	29917 12 6	1
4	Lagerschild vorne	Cylinder lower plate	29917 16 6	1
5	Lamelle	Vane	29917 15 6	5
6	Rotor	Rotor	29917 14 6	1
7	Zahnkranz	Gear ring	29917 24 6	2
8	Planetenrad	Gear wheel	29917 23 6	3
9	Planetenrad	Gear wheel	29917 23 6	3
10	Ventilstift	Valve	29917 07 6	2
11	Knopf	Button	29943 30 6	1
12	Gehäuse	Housing	60006 48 6	2
13	Handgriff	Control top	60006 47 6	1
14	Drücker	Nut	29943 29 6	2
15	Kupplungsstück	Coupling	29917 31 6	1
16	Sicherungsring	Circlip	29917 32 6	1
17	Mitnehmerkupplung	Fidex clutch	29917 36 6	1
18	Kugel	Ball	29917 34 6	3
19	Hülse	Bushing	29917 39 6	1
20	Feder	Spring	29917 40 6	1
21	Führungsstück	Spacer	29917 42 6	1
22	Feder	Spring	29917 44 6	1
23	Kupplungswelle kpl.	Screwdriver spindle	29917 48 6	1
24	Verschlußring	Spring	29917 47 6	1
25	Mutter	Nut	29916 84 6	1
26	Büchse	Bushing	29917 50 6	1
27	Kupplungshülse	Clutch case	29917 54 6	1
28	Luftanschluß	Connector	29917 03 6	1
29	Knopf	Button	60006 46 6	1
30	Spannstift	Key	29917 20 6	1
31	Planetenradträger	Planet shaft compl.	29917 28 6	1
32	Planetenradträger	Planet shaft compl.	29917 21 6	1
33	Feder	Spring	29917 18 6	1
34	Distanzscheibe	Spacer	29917 19 6	1
35	Scheibe	Spacer	29917 26 6	2
36	Kugellager	Bearing	29919 39 6	1
37	Kugellager	Bearing	60006 45 6	1
38	Kugellager	Bearing	29917 25 6	1
39	Kugellager	Bearing	29917 30 6	1
40	Scheibe	Regulation clamp	29917 45 6	1
41	Feder	Spring	29917 37 6	1
42	Kupplungsstück	sliding clutch	29917 35 6	1
43	Ventilstift	Pin	29917 27 6	1
44	Distanzhülse	Bushing	29917 41 6	1

Nr. No.	BENENNUNG	DESCRIPTION	Lager-Nr. Stock-No.	Stück Qty.
45	Kugel	Ball	29915 57 6	4
46	Ring	bearing	29917 43 6	1
47	Sicherungsring	Circlip	29917 49 6	1
48	O-Ring	O-Ring	29917 51 6	1
49	Büchse	bushing	29941 13 6	1
50	Lufteinlaß	plug	29943 33 6	1
51	Ventilstift	Valve	29943 27 6	2
52	Sivherungsring	Spring	29917 38 6	1
53	Schalldämpfer	Silencer	60006 60 6	1
54	Ventilführung	Housing	29943 28 6	2
55	Sift	Pin	29921 25 6	2
56	O-Ring	O-Ring	29921 35 6	2
57	O-Ring	O-Ring	29917 08 6	2
58	O-Ring	O-Ring	60006 59 6	2
59	O-Ring	O-Ring	29917 04 6	1
60	O-Ring	O-Ring	29915 48 6	2
61	Feder	Spring	29943 24 6	2
62	Abdeckung	Cover	60006 58 6	1
63	Feder	Spring	60006 57 6	1
64	Stift	Pin	29943 23 6	2
65	Verteiler	Distributor	60006 56 6	1
66	O-Ring	O-Ring	29917 08 6	1
67	Mutter	Nut	60006 55 6	1
68	Ventil	Valve	60006 54 6	1
69	Adapter	Adaptor	60006 53 6	1
70	Kupplungshülse	Clutch case	29917 54 6	1
71	Scheibe	Washer	29941 11 6	1
72	Feder	Spring	29917 53 6	1
73	Sicherungsring	Circlip	29915 50 6	1
74	Feder	Spring	29915 52 6	1
75	Nadelkäfig	Needle cage	29917 22 6	3



A 10 - 450 UAPS
 29501236