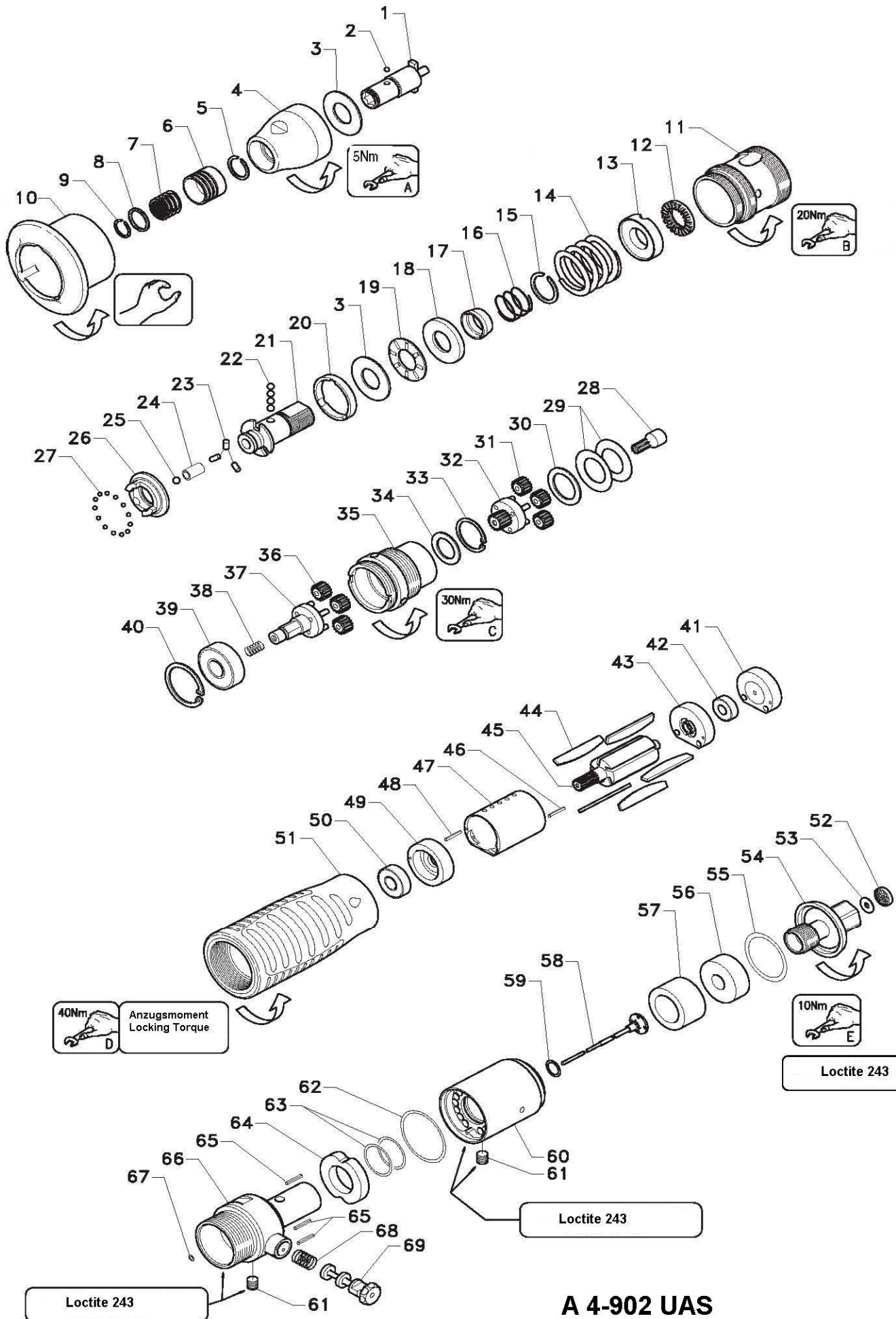


**Drehschrauber
Screwdriver
A 4 - 902 UAS
29949 18 6**

**MANNESMANN
DEMAG**

Nr. No.	BENENNUNG	DESCRIPTION	Lager-Nr. Stock-No.	Stck. Qty.
1	Spindel	Spindle	60014 39 6	1
2	Kugel	Ball	60014 40 6	1
3	Scheibe	Spacer	60014 41 6	2
4	Kupplungshülse	clutch case	60014 42 6	1
5	Sprengring	ring	29916 39 6	1
6	Büchse	spring guide	60014 44 6	1
7	Feder	Spring	60014 45 6	1
8	Scheibe	WASHER	60014 46 6	1
9	Ring	Ring	60014 47 6	1
10	Rohr	tube	60014 48 6	1
11	Adapter	adaptor	60014 49 6	1
12	Mutter	Nut	29915 66 6	1
13	Regler	Regulation nut	60014 50 6	1
14	Feder	Spring	29928 82 6	1
15	Sicherungsring	Circlips retaining ring	29915 50 6	1
16	Feder	Spring	29928 81 6	1
17	Hülse	Bushing	60014 51 6	1
18	Distanzbüchse	Spacer	60014 52 6	1
19	Nadelbuchse	needle cage	60014 53 6	1
20	Bremse	Break	60014 54 6	1
21	Welle	Spindle	60014 75 6	1
22	Kugel	Ball	29916 56 6	4
23	Bearing needle	Lagernadel	60014 55 6	3
24	Lagerbüchse	Bushing	60014 56 6	1
25	Kugel	Ball	29915 57 6	1
26	Mitnehmer	fixed clutch	60014 58 6	1
27	Kugel	Ball	60014 40 6	13
29	Feder	spring	60005 36 6	2
30	Scheibe	WASHER	60005 35 6	1
31	Planetenrad	Gear wheel	29915 69 6	3
32	Planetenradträger	Planet shaft compl.	60014 60 6	1
34	Ring	Ring	29915 71 6	1
35	Zahnkranz	Gear ring	60005 33 6	1
36	Planetenrad	Gear wheel	29916 41 6	3
37	Planetenradträger	Planet shaft compl.	60014 66 6	1
38	Feder	Spring	29916 05 6	1
39	Kugellager	Bearing	29928 73 6	1
40	Sicherungsring	Ring	60005 31 6	1
41	Lufteinlaßstück	air inlet	60014 63 6	1

Nr. No.	BENENNUNG	DESCRIPTION	Lager-Nr. Stock-No.	Stck. Qty.
42	Kugellager	Bearing	29915 81 6	1
43	Lagerschild hinten	Rear end plate	60005 41 6	1
44	Lamelle	Vane	60005 40 6	5
45	Rotor	Rotor	60005 65 6	1
46	Stift	Pin	60014 64 6	1
47	Zylinder	Cylinder	60005 39 6	1
48	Stift	Pin	29926 68 6	1
49	Lagerschild vorne	Front plate	60005 38 6	1
50	Kugellager	Bearing	60005 37 6	1
51	Griffhülse	tube	60014 65 6	1
52	Filter	Filter	60005 60 6	1
54	Verschraubung	fitting	60014 67 6	1
55	O-Ring	O-Ring	60011 31 6	1
56	Filter	Filter	60014 68 6	1
57	Filter	Filter	60014 69 6	1
58	Ventilstift	Valve stud	60014 70 6	1
59	O-Ring	O-Ring	29916 07 6	1
60	Ventilgehäuse	Valve housing	60014 71 6	1
61	Gewindestift	grub screw	60014 72 6	1
62	O-Ring	O-Ring	60011 32 6	1
63	O-Ring	O-Ring	29921 37 6	2
64	Filter	Filter	60014 73 6	1
65	Stift	Pin	29926 68 6	3
66	Steuerhülse	CONTROL TOP	60014 74 6	1
67	O-Ring	O-Ring	60005 43 6	1
68	Feder	Spring	29916 05 6	1
69	Ventilbolzen	Distributor	60014 43 6	1



**A 4-902 UAS
29949 18 6**