

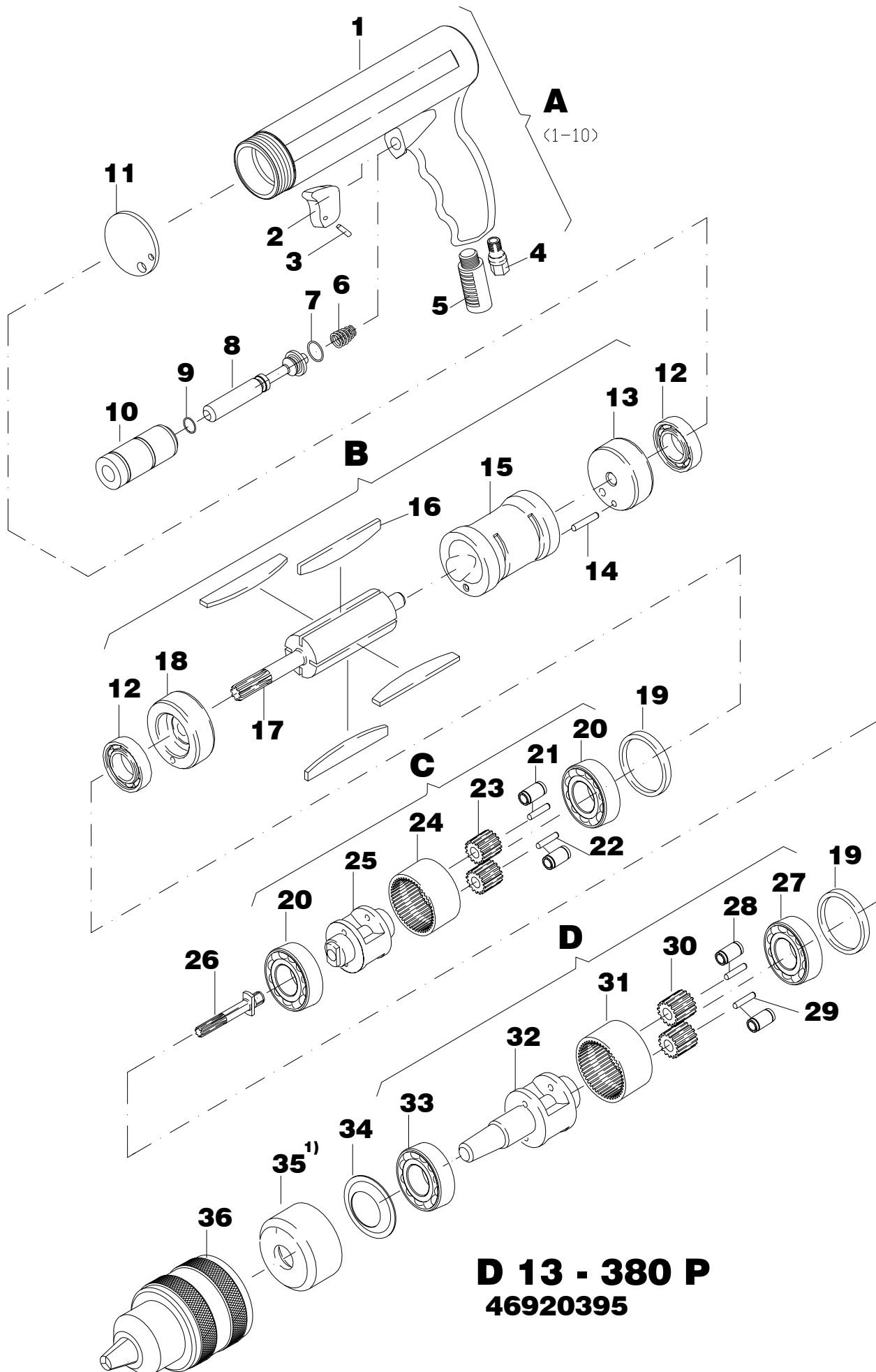
Bohrmaschine
Drilling machine
Perceuse

D 13 - 380 P
46920 39 5

MANNESMANN
DEMAG

Nr. No.	BENENNUNG	DESCRIPTION	DESIGNATION	Lager-Nr. Stock-No. No. de magasin	STÜCK QUTY.
A	<u>Pistolengriff, kpl.</u> Pos. 1 - 10	<u>Pistol grip, cpl.</u> Pos. 1 - 10	<u>Poignée pistolet, cpl.</u> Pos. 1 - 10	46904 34 5	1
1	Pistolengriff	Pistol grip	poignée pistolet	29900 53 5	1
2	Drücker	trigger	détente	29900 16 5	1
3	Spannstift	dowel	ergot	9335 211	1
4	Siebträger	airstrainer	porte-tamis	46909 20 5	1
5	Schalldämpfer	silencer	Silencieux	47004 18 6	1
6	Feder	spring	ressort	9330 239	1
7	Runddichtring	sealring	anneau de joint	9319 087	1
8	Ventilbolzen	valve pin	boulon de clapet	46904 22 3	1
9	Runddichtring	sealring	anneau de joint	9319 632	1
10	Büchse	bushing	bôte	46904 35 3	1
11	Abdeckscheibe	motor plate	disque de recouvrement	47091 02 6	1
B	<u>Motor kpl.</u> pos. 12-18	<u>Motor compl.</u> pos. 12-18	<u>Moteur compl.</u> pos. 12-18	29803 29 5	1
12	Rillenkugellager	grooved ball bearing	roulement rainure a billes	9357 333	2
13	Lagerschild hinten	end shield	flasque-palier	46901 12 5	1
14	Spannstift	dowel	ergot	9335 216	1
15	Zylinder	cylinder	cylindre	46911 00 5	1
16	Lamelle	vane	lame	46911 02 6	4
17	Rotor	rotor	rotor	46921 01 3	1
18	Lagerschild vorn	end shield	flasque-palier	46901 03 5	1
19	Stützscheibe	spacer ring	bague de distance	9332 166	2
C	<u>Planetengetriebe, komplett</u> Pos. 20-25	<u>planetary gearing, compl.</u> Pos. 20-25	<u>engrenage planetaire, compl.</u> Pos. 20-25	46923 00 5	1
20	Rillenkugellager	grooved ball bearing	roulement rainure a billes	9357 010	2
21	Nadelkranz	needle roller and cage assembly	cage de palier à aiguilles	9357 190	2
22	Lagernadel	bearing needle	aiguille de palier	9357 090	2
23	Planetenrad	satellite	rone planetaire	46923 02 3	2
24	Zahnkranz	gear rim	couronne dentee	46913 03 3	1
25	Planetenradträger	satellite carrier	cage de transmission planetaire	46923 01 3	1
26	Einsteckritzel	pinion	pignon à emmanchement	46913 04 3	1
D	<u>Planetengetriebe, komplett</u> Pos. 27-33	<u>planetary gearing, compl.</u> Pos. 27-33	<u>engrenage planetaire, compl.</u> Pos. 27-33	46913 06 5	1
27	Rillenkugellager	grooved ball bearing	roulement rainure a billes	9357 010	1
28	Nadelkranz	needle roller and cage assembly	cage de palier à aiguilles	9357 190	2
29	Lagernadel	bearing needle	aiguille de palier	9357 090	2
30	Planetenrad	satellite	rone planetaire	46913 02 3	2
31	Zahnkranz	gear rim	couronne dentee	46913 03 3	1
32	Planetenradträger	satellite carrier	cage de transmission planetaire	46913 06 3	1
33	Rillenkugellager	grooved ball bearing	roulement rainure a billes	9357 011	1
34	Nilos-Ring	seal	garniture	9357 801	1
35 ¹⁾	Deckel	cover	couvercle	46912 02 3	1
36	Bohrfutter	chuck	mandrin	9376 017	1

¹⁾ Anzugsmoment 40Nm Tightening torque 40Nm Couple de démarrage 40Nm



A
(1-10)

B

C

D

D 13 - 380 P
46920395