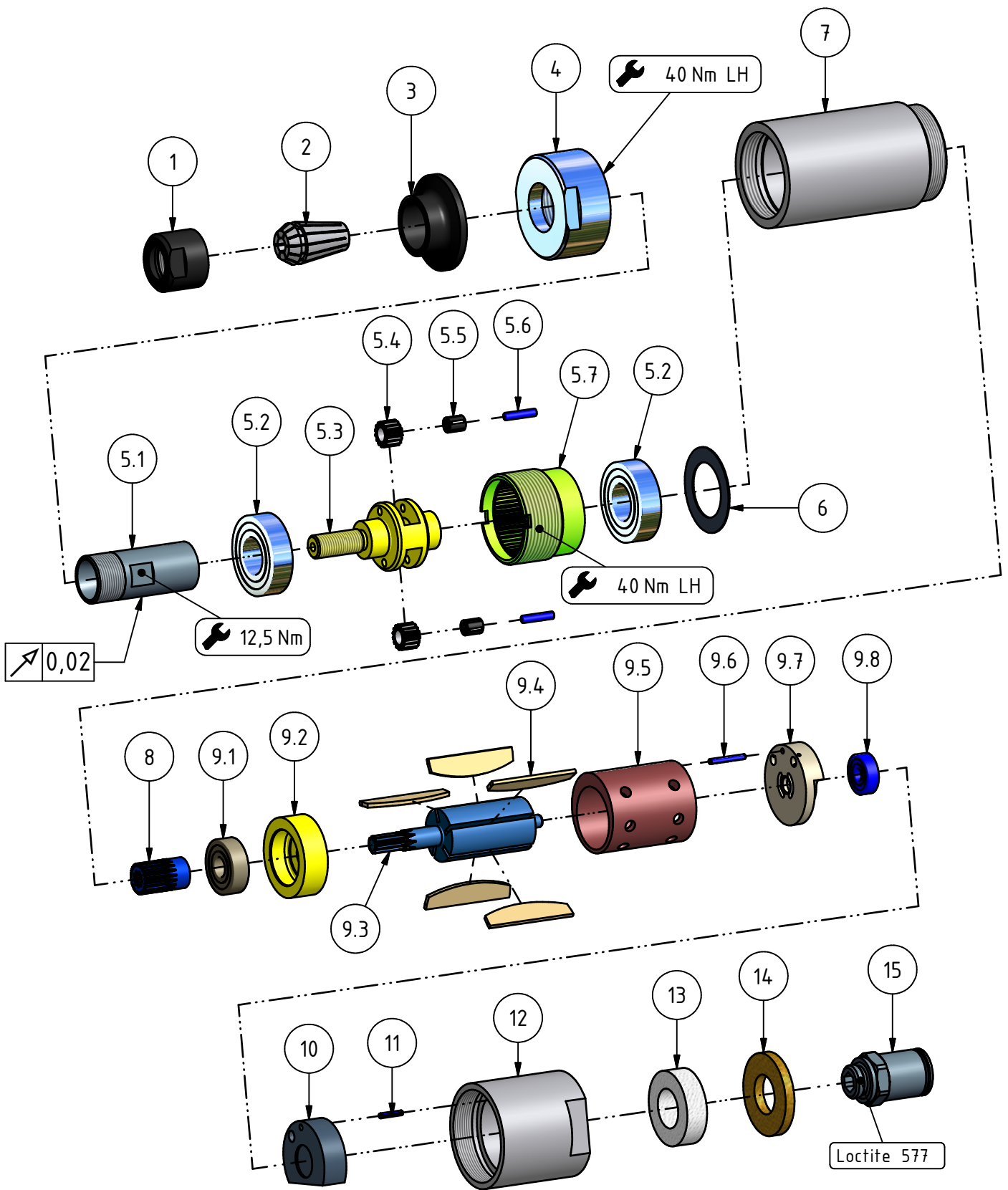


**Bohrmotor**  
**Drilling motor**  
**Moteur à percer**

**EBM 5200 S**  
**29937637**

**MANNESMANN**  
**DEMAG**

Nr. No.	BENENNUNG	DESCRIPTION	DESIGNATION	Artikel Nr. article No.	STCK.
					Pieces
1	Mini Mutter	nut	écrou	29701 56 3	1
2	Spannzange 6mm	collet	pince de serrage	9369 839	1
3	Schutzkappe	covering cap	capuchon	29938 51 3	1
4	Deckel	cover	couvercle	29937 81 7	1
<b>5</b>	<b>Planetengetriebe</b>	<b>Planetary gearing</b>	<b>Engrenage planétaire</b>	<b>29937 73 7</b>	<b>1</b>
5.1	Zangenspindel	spindle	broche de serrage	29937 86 7	1
5.2	Rillenkugellager	ball bearing	roulement à billes	9357 282	2
5.3	Planetenradträger	planetary carrier	cage de transmission planétaire	29924 17 7	1
5.4	Planetenrad	planetary gear pinion	roue planétaire	29911 05 3	2
5.5	Nadelkranz	needle roller and cage assembly	cage à aiguilles	9357 123	2
5.6	Lagernadel	bearing needle	aiguille de palier	9357 218	2
5.7	Zahnkranz	gear ring	couronne dentée	29911 07 7	1
6	Beilagscheibe	shim	rondelle de calage	29911 00 3	1
7	Gehäuse	housing	carter	29937 84 7	1
8	Aufsteckritzel	pinion	pignon creux	29910 98 3	1
<b>9</b>	<b>Motorblock</b>	<b>motor cpl.</b>	<b>moteur cpl.</b>	<b>29910 92 5</b>	<b>1</b>
9.1	Rillenkugellager	ball bearing	roulement à billes	9357 033	1
9.2	Lagerschild vorne	end plate front	flasque de palier	29911 20 3	1
9.3	Rotor	rotor	rotor	29911 22 3	1
9.4	Lamelle	vane	lamé	29911 18 6	5
9.5	Zylinder	cylinder	cylindre	29911 17 3	1
9.6	Spannstift	dowel pin	ergot	9335 216	1
9.7	Lagerschild hinten	end plate rear	flasque de palier	29911 21 3	1
9.8	Rillenkugellager	ball bearing	roulement à billes	9357 046	1
10	Lufteinlassstück	air inlet	entrée d'air	29937 83 3	1
11	Spannstift	dowel pin	ergot	9335 220	1
12	Lufteinlass	air inlet	entrée d'air	29937 82 7	1
13	Dämpfung	silencer	silencieux	47092 22 6	1
14	Sinterscheibe	sintered plate	disque fritté	29939 96 3	1
15	Einschraubanschluss, gerade	male stud fittings, hexagonal	piquage droit male, cylindrique	9359 304	1
❖	<b>MITGELIEFERTES ZUBEHÖR</b>	<b>ACCESSORIES</b>	<b>ACCESSOIRES</b>		
16	Schlüssel SW 17	wrench SW 17	clé SW 17	9331 042	1
17	Schlüssel SW 20	wrench SW 20	clé SW 20	9331 023	1



**EBM 5200 S**  
**29937637**

