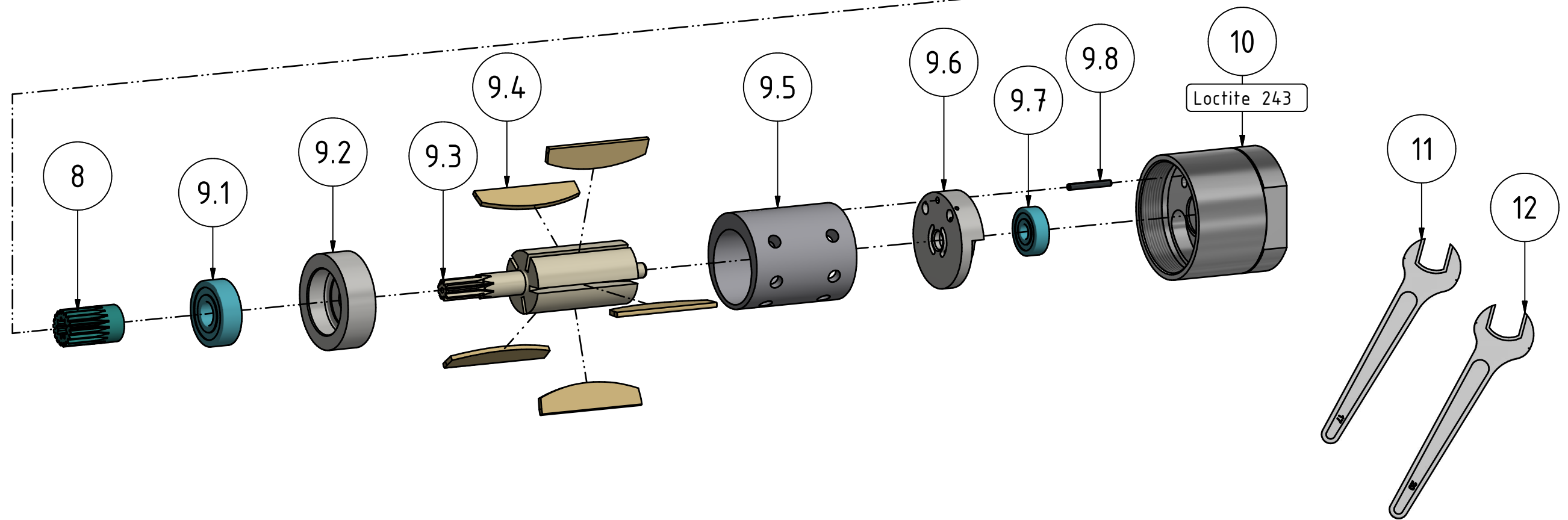
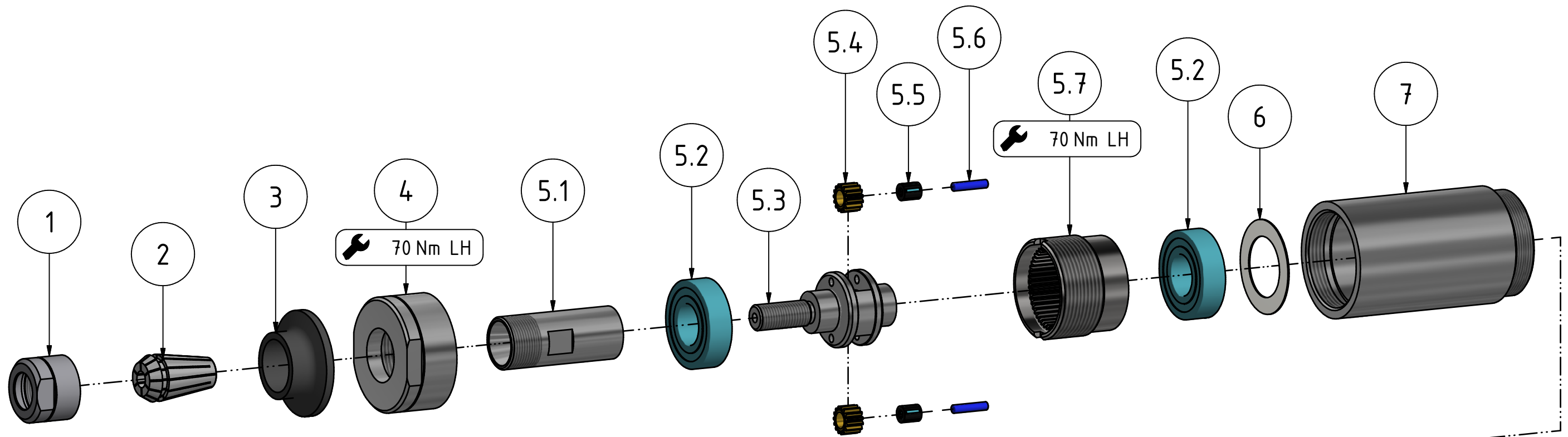


Bohrmotor
Drilling motor
Moteur à percer

EBM 5200 S
60003647

MANNESMANN
DEMAG

Nr. No.	BENENNUNG	DESCRIPTION	DESIGNATION	Lager-Nr. Stock-No. No. de magasin	STÜCK QTY.
1	Mini Mutter	nut	écrou	29701563	1
2	Spannzange 6mm	collet	pince de serrage	9369839	1
3	Schutzkappe	covering cap	capuchon	29938513	1
4	Deckel	cover	couvercle	29937817	1
5	Planetengetriebe	planetary gearing	engrenage planétaire	29937737	1
5.1	Zangenspindel	spindle	broche de serrage	29937867	1
5.2	Rillenkugellager	ball bearing	roulement à billes	9357282	2
5.3	Planetenradträger	planetary carrier	cage de transmission planétaire	29924177	1
5.4	Planetenrad	planetary gear pinion	roue planétaire	29911053	2
5.5	Nadelkranz	needle roller and cage assem	cage à aiguilles	9357123	2
5.6	Lagernadel	bearing needle	aiguille de palier	9357218	2
5.7	Zahnkranz	gear ring	couronne dentée	29911077	1
6	Beilagscheibe	shim	rondelle de calage	29911003	1
7	Gehäuse	housing	carter	29937847	1
8	Aufsteckritzel	pinion	pignon creux	29910983	1
9	Motorblock	motor cpl.	moteur cpl.	29910925	1
9.1	Rillenkugellager	ball bearing	roulement à billes	9357033	1
9.2	Lagerschild vorne	end plate front	flasque de palier	29911203	1
9.3	Rotor	rotor	rotor	29911223	1
9.4	Lamelle	vane	palette	29911186	5
9.5	Zylinder	cylinder	cylindre	29911173	1
9.6	Lagerschild hinten	end plate rear	flasque de palier	29911213	1
9.7	Rillenkugellager	ball bearing	roulement à billes	9357046	1
9.8	Spannstift	dowel pin	ergot	9335216	1
10	Lufteinlass vst.	air inlet cpl.	entrée d'air cpl.	60054817	1
11	Schlüssel SW 17	wrench SW 17	clé SW 17	9331 042	1
12	Schlüssel SW 20	wrench SW 20	clé SW 20	9331 023	1



EBM 5200 S
60003647

**MANNESMANN
DEMAG**

Änderungsstand: 1

30.06.2020