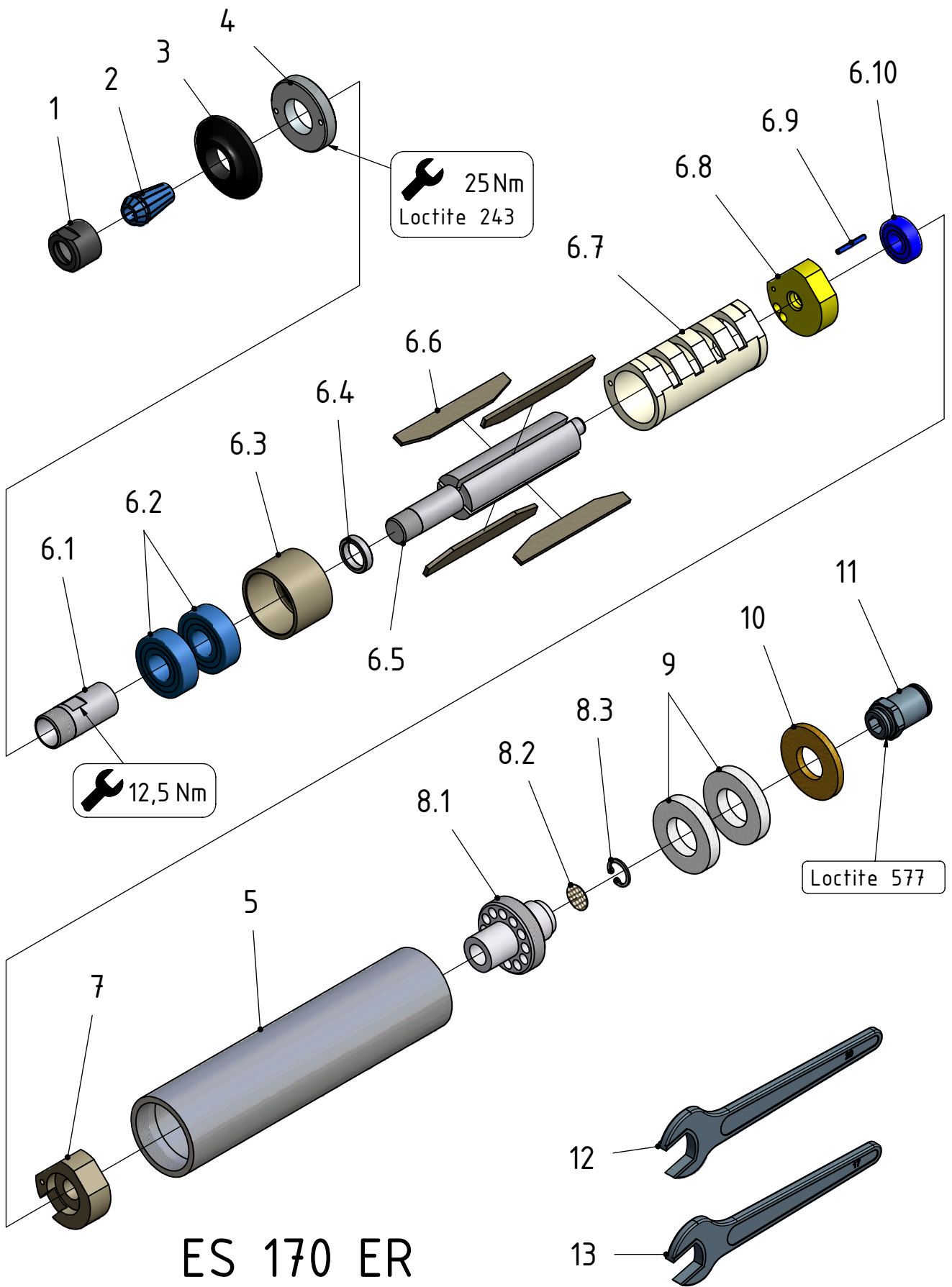


Nr. No.	BENENNUNG	DESCRIPTION	DESIGNATION	Lager-Nr. Stock-No. No. de magasin	STÜCK QUTY.
1	Mini Mutter	nut	écrou	29701 56 3	1
2	Spannzange	collet chuck	pince de serrage	9369 842	1
3	Schutzkappe	covering cap	capuchon	29942 52 3	1
4	Deckel	cover	couvercle	29903 06 3	1
5	Gehäuse	housing	carter	29925 06 7	1
6	Motorblock	motor cpl.	moteur cpl.	29925 05 5	1
6.1	Zangenspindel	spindle	broche de serrage	29925 04 7	1
6.2	<sup>1)</sup> Rillenkugellager	ball bearing	roulement à billes	9357 052	1
6.3	Lagerschild vorne	end plate front	flasque de palier	29925 03 3	1
6.4	Distanzring	distance ring	entretoise	29801 41 3	1
6.5	Rotor	rotor	rotor	29925 02 3	1
6.6	Lamelle	vane	lamé	47091 22 6	4
6.7	Zylinder	cylinder	cylindre	47091 20 3	1
6.8	Lagerschild hinten	end plate rear	flasque de palier	29801 40 3	1
6.9	Spannstift	dowel pin	goupille	9335 217	1
6.10	Rillenkugellager	ball bearing	roulement à billes	9357 334	1
7	Luftinlassstück	air inlet	entrée d'air	29801 33 3	1
8	Luftinlass vst.	air inlet cpl.	entrée d'air cpl.	29925 08 5	1
8.1	Luftinlass	air inlet	entrée d'air	29925 07 3	1
8.2	Sieb	screen	filtre	46909 01 6	1
8.3	Sicherungsring	circlip	circlip	9314 706	1
9	Dämpfung	silencer ring	silencieux	47092 28 6	2
10	Schalldämpferscheibe	silencer plate	silencieux	29925 09 3	1
11	Einschraubanschluss	male stud fittings	piquage droit male	9359 306	1
	<b>MITGELIEFERTES ZUBEHÖR</b>	<b>ACCESSORIES</b>	<b>ACCESSOIRES</b>		
12	Schlüssel SW 20	wrench SW 20	clé SW 20	9331 023	1
13	Schlüssel SW 17	wrench SW 17	clé SW 17	9331 042	1
	<b>* LIEFERBARES ZUBEHÖR</b>	<b>ACCESSORIES</b>	<b>ACCESSOIRES</b>		
	Wartungseinheit	filter lubricator	unité d'entretien	030 291 74	
	Robotol-Spezial-Öl 10 l	Robotol special oil 10 l	Robotol huile spéciale 10 l	095 085 33	

- 1) 1 Paar 1 pair 1 paire
- \* Nicht gezeichnet not shown ne sont pas représentés



ES 170 ER  
 29924447