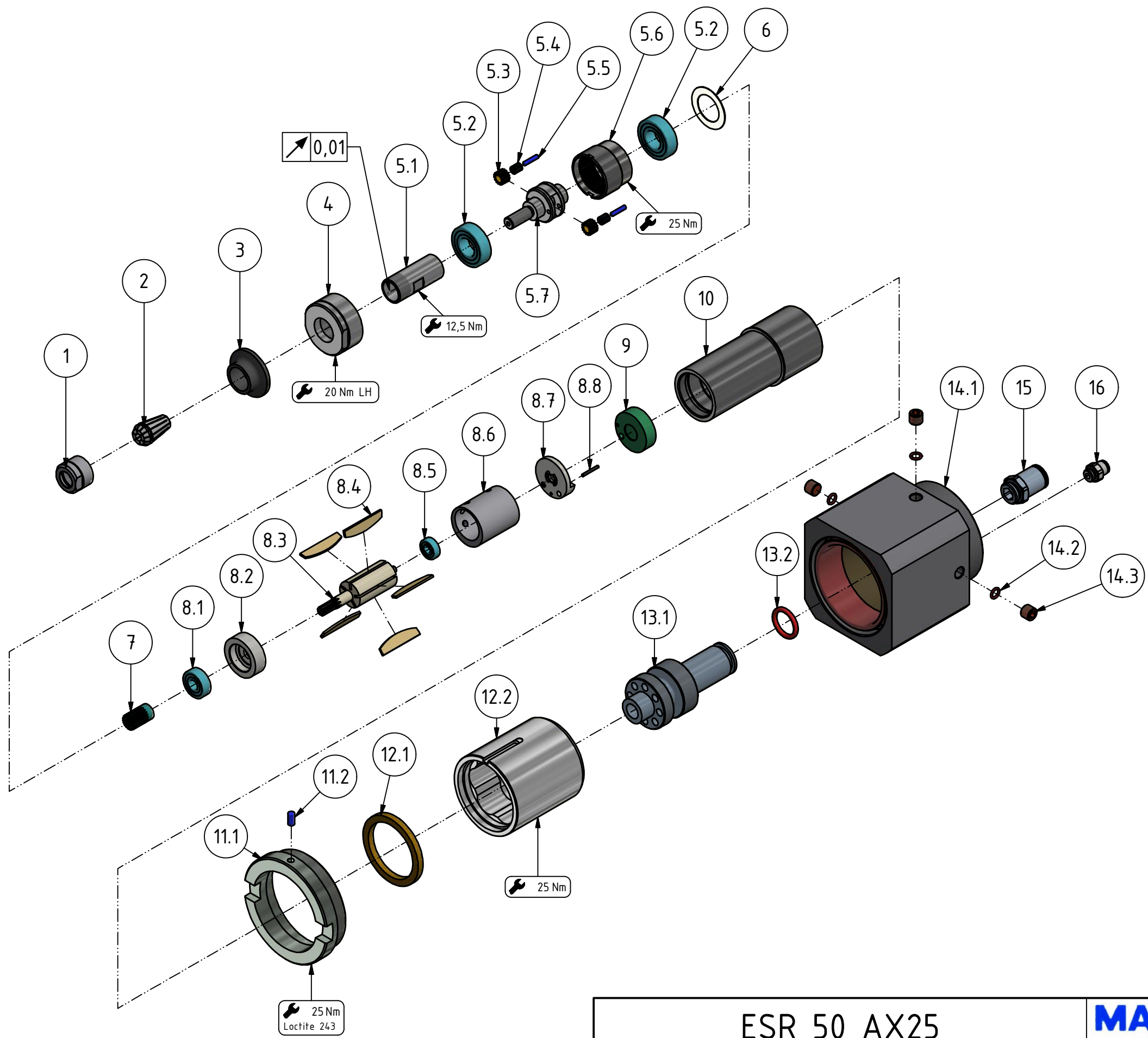


**Roboterspindel
robot spindle
broche de robot**

**ESR 50 AX25
60001 34 5**

**MANNESMANN
DEMAG**

Nr. No.	BENENNUNG	DESCRIPTION	DESIGNATION	Lager-Nr. Stock-No. No. de magasin	STÜCK QUTY.
1	Mini Mutter	nut	écrou	29701563	1
2	Spannzange 6mm	collet	pince de serrage	9369839	1
3	Schutzkappe	covering cap	capuchon	29938513	1
4	Deckel	cover	couvercle	29937817	1
5	Planetengetriebe	planetary gearing	engrenage planétaire	29937737	1
5.1	Zangenspindel	spindle	broche de serrage	29937867	1
5.2	Rillenkugellager	ball bearing	roulement à billes	9357282	2
5.3	Planetenrad	planetary gear pinion	roue planétaire	29911053	2
5.4	Nadelkranz	needle roller and cage assembly	cage à aiguilles	9357123	2
5.5	Lagernadel	bearing needle	aiguille de palier	9357218	2
5.6	Zahnkranz	gear ring	couronne dentée	29911077	1
5.7	Planetenradträger	planetary carrier	cage de transmission planétaire	29924177	1
6	Beilagscheibe	shim	rondelle de calage	29911003	1
7	Aufsteckritzfel	pinion	pignon creux	29910983	1
8	Motorblock	motor cpl.	moteur cpl.	29910925	1
8.1	Rillenkugellager	ball bearing	roulement à billes	9357033	1
8.2	Lagerschild vorne	end plate front	flasque de palier	29911203	1
8.3	Rotor	rotor	rotor	29911223	1
8.4	Lamelle	vane	palette	29911186	5
8.5	Rillenkugellager	ball bearing	roulement à billes	9357046	1
8.6	Zylinder	cylinder	cyindre	29911173	1
8.7	Lagerschild hinten	end plate rear	flasque de palier	29911213	1
8.8	Spannstift	dowel pin	ergot	9335216	1
9	Lufteinlassstück	Air inlet	Entrée d'air	29942483	1
10	Gehäuse	Housing	Carter	29942477	1
11	Deckel vst.	Cover	Couvercle	60002025	1
11.1	Deckel	Cover	Couvercle	60002033	1
11.2	Nadelrolle	Needle roller	aiguille de palier	9357421	1
12	Aufnahme vst.	Retainer	arrêtoir compl.	60001985	1
12.1	Schalldämpfscheibe	Silencer plate	Silencieux	29942433	1
12.2	Aufnahme	Retainer	arrêtoir	60001993	1
13	Lufteinlass vst.	Air inlet compl.	Entrée d'air comp.	60002005	1
13.1	Lufteinlass	Air inlet	Entrée d'air	60002013	1
13.2	O-Ring	o-ring	joint torique	9319353	1
14	Steuergehäuse vst.	timing case	Carter de distribution	60051155	1
14.1	Steuergehäuse	timing case	Carter de distribution	60051147	1
14.2	Verschlusschraube	locking screw	bouchon	9306233	3
14.3	O-Ring	sealring	joint torique	9319059	3
14.4	nnenring	ring	anneau	9357354	1
14.5	nnenring	ring	anneau	9357355	1
14.6	nnenring	ring	anneau	9357356	1
15	Gerader Einschraubanschluss	male stud fittings	piquage droit male	9359306	1
16	Gerader Einschraubanschluss	male stud fittings, hexagonal	piquage droit male	9359309	1



ESR 50 AX25
60001345

MANNESMANN
DEMAG

Änderungsstand: 01.02.2019