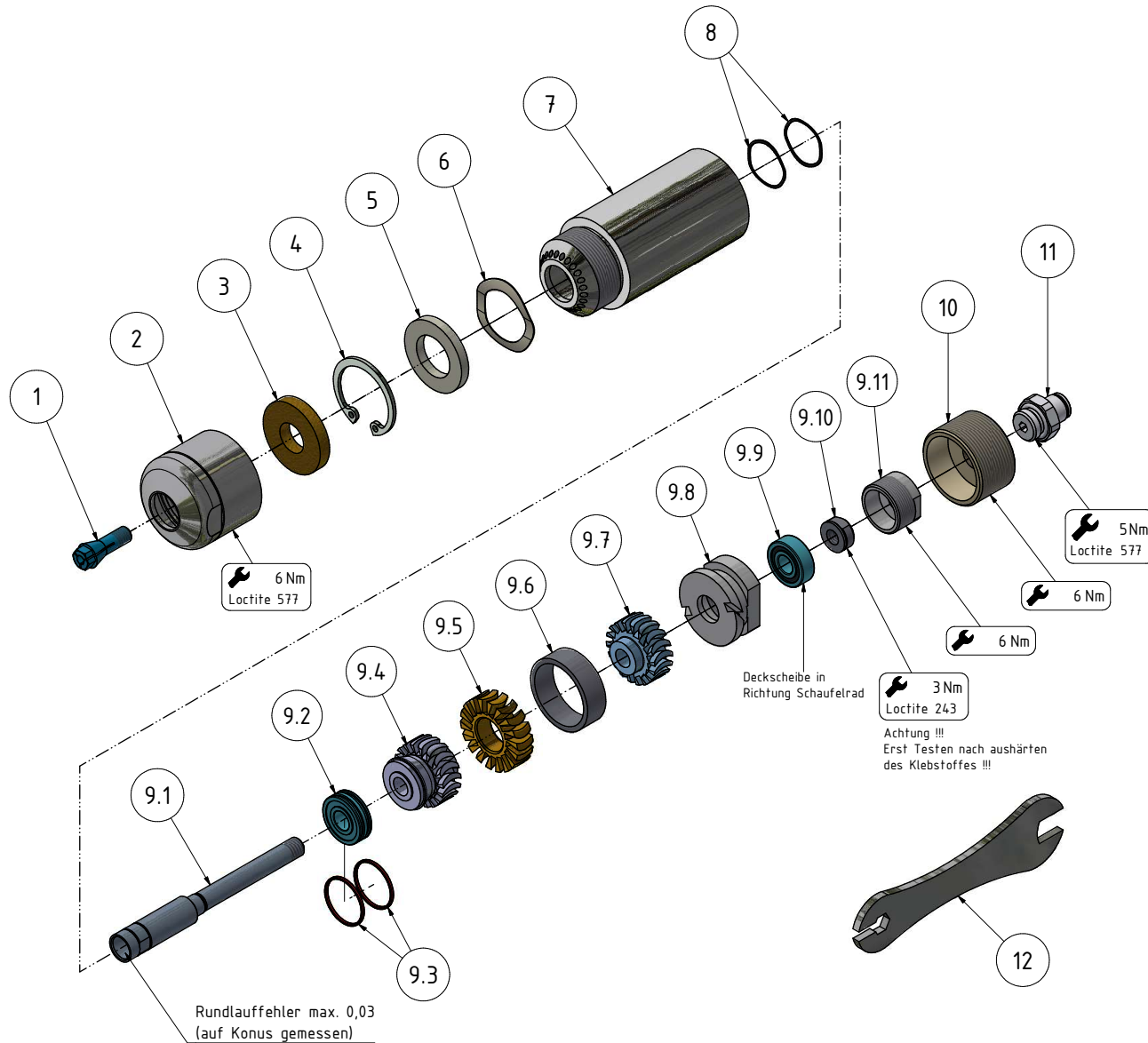


Bemerkung: Schleifspindel muss 1 Minute
bei max. 1bar einlaufen !
Drehzahl bei 6bar max. 110 000/min !

Comment: Grinding spindle must be run for 1 minute at max. 1bar !
Speed at 6bar max. 110 000/min !



Stückliste				
Pos.	Bezeichnung	Bezeichnung engl.	Art.-Nr.	Stk.
1	Spannzange 3 mm	collet 3 mm	9369825	1
2	Schutzkappe	covering cap	60073207	1
3	Schalldämpferscheibe	silencer plate	29907623	1
4	Sicherungsring	circlip	9314656	1
5	Filtering	silencer ring	60072936	1
6	Wellfederscheibe	ondular spring washer	9330009	1
7	Gehäuse	housing	29924737	1
8	Wellfederscheibe	ondular spring washer	9330003	2
9	Schaufelradmotor	motor cpl.	60069295	1
9.1	Zangenspindel	spindle	29910743	1
9.2	Rillenkugellager	ball bearing	9357043	1
9.3	O-Ring	sealring	9319015	2
9.4	Schaufelrad	turbine blade wheel	60069303	1
9.5	Schaufelrad	turbine blade wheel	29907663	1
9.6	Hülse	sleeve	29907703	1
9.7	Schaufelrad	turbine blade wheel	29907673	1
9.8	Luffeinlass	air inlet	29907693	1
9.9	Rillenkugellager	ball bearing	9357209	1
9.10	Mutter	nut	29910753	1
9.11	Deckel	cover	29907643	1
10	Deckel	cover	29924757	1
11	Gerader Einschraubanschluss	male stud fitting	9359311	1
12	Maulschlüssel	wrench	9331037	1

EST 1100 ZG
60069277

**MANNESMANN
DEMAG**

Änderungsstand: 1 13.12.2023