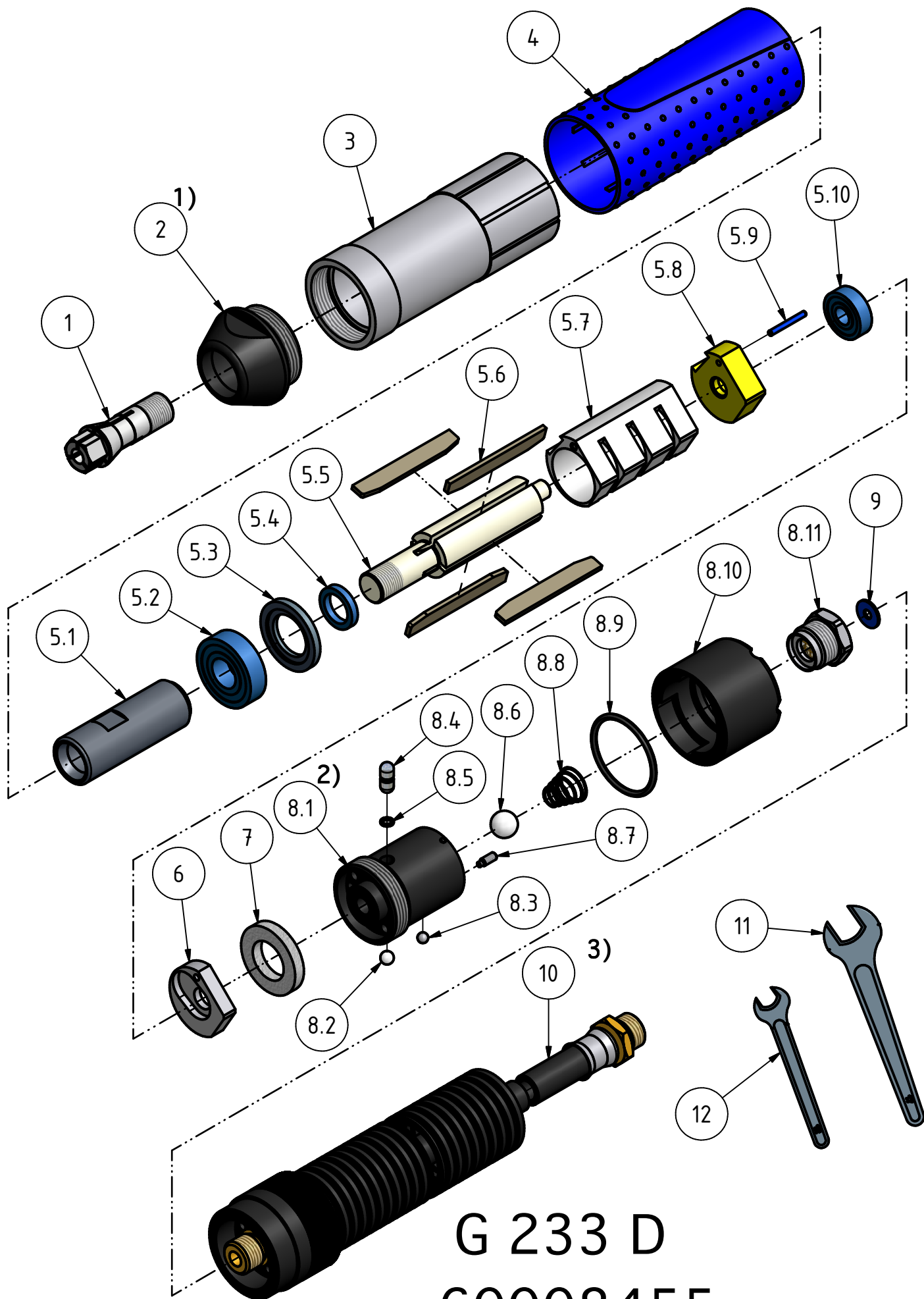


Pos.	BENENNUNG	DESCRIPTION	DESIGNATION	Artikel Nr. Article No.	St.
1	Spannzange 6 mm	collet chuck	pince de serrage	9369 837	1
2 <sup>1)</sup>	Deckel	cover	couvercle	29935 34 3	1
3	Gehäuse	housing	carter	60008 47 3	1
4	Griffhülse	bushing	douille	60007 07 3	1
<b>5</b>	<b>Motorblock</b>	<b>motor cpl.</b>	<b>moteur cpl.</b>	<b>60008 46 5</b>	<b>1</b>
5.1	Zangenspindel	spindle	broche de serrage	29900 30 3	1
5.2	Rillenkugellager	ball bearing	roulement à billes	9357 019	1
5.3	Lagerschild vorne	end shield	flasque-palier	29900 29 3	1
5.4	Distanzring	distance ring	entretoise	29900 28 3	1
5.5	Rotor	rotor	rotor	29900 31 3	1
5.6	Lamelle	vane	lamé	47091 14 6	4
5.7	Zylinder	Cylinder	Cylindre	29946 79 3	1
5.8	Lagerschild hinten	End plate	Flasque de palier	29946 78 3	1
5.9	Spannstift	dowel	ergot	9335 219	1
5.10	Rillenkugellager	ball bearing	roulement à billes	9357 018	1
6	Lufteinlassstück	air inlet	entrée d'air	29500 21 3	1
7	Dämpfring	silencer	silencieux	47092 22 6	1
<b>8</b>	<b>Drehventil vst.</b>	<b>valve cpl.</b>	<b>soupape cpl.</b>	<b>29935 30 5</b>	<b>1</b>
8.1 <sup>2)</sup>	Ventilgehäuse	Valve housing	Cage de clapet	29935 31 3	1
8.2	Kugel	ball	bille	9357 915	1
8.3	Kugel	ball	bille	9357 912	1
8.4	Ventilbolzen	valve pin	goupille de soupape	29500 80 3	1
8.5	O-Ring	o-ring	joint torique	9319 337	1
8.6	Kugel	ball	bille	9319 997	1
8.7	Gewindestift	set screw	vis sans tête	9305 906	1
8.8	Kegelfeder	spring	ressort	9330 247	1
8.9	O-Ring	o-ring	joint torique	9319 367	1
8.10	Steuerhülse	switching ring	anneau commutateur	29922 95 3	1
8.11	Siebträger vst.	screen carrier cpl.	filtre support cpl.	46909 20 5	1
9	Scheibe	washer	rondelle	9313 921	1
<b>10<sup>3)</sup></b>	<b>Schlaucheinheit</b>	<b>hose unit</b>	<b>unité de tuyeau</b>	<b>29923 33 5</b>	<b>1</b>
11	Maulschlüssel 12	Engineers wrench 12	Clé plate 12	9331 007	1
12	Maulschlüssel 17	Engineers wrench 17	Clé plate 17	9331 042	1
<b>**</b>	<b>ZUBEHÖR</b>	<b>ACCESSORIES</b>	<b>ACCESSOIRES</b>		
	Wartungseinheit	filter lubricator	unité d'entretien	030 290 74	
	Montagedorn	assembly bar	broche de montage	9382 015	
	Montagevorrichtung	assembly device	dispositif de montage	9382 016	
	Abziehwerkzeug	withdrawal tool	extracteur	9382 012	
	Prüfdorn	control mandrel	broche de contrôle	9381 003	
	Robotol-Spezial-Öl 1 l	Robotol special oil 1 l	Robotol huile spéciale 1 l	095 055 33	

- |    |                   |                        |                          |
|----|-------------------|------------------------|--------------------------|
| 1) | Anzugsmoment 20Nm | Tightening torque 20Nm | Couple de démarrage 20Nm |
| 2) | Loctite Typ 243   | Loctite Typ 243        | Loctite Typ 243          |
| 3) | Loctite Typ 577   | Loctite Typ 577        | Loctite Typ 577          |



G 233 D  
60008455