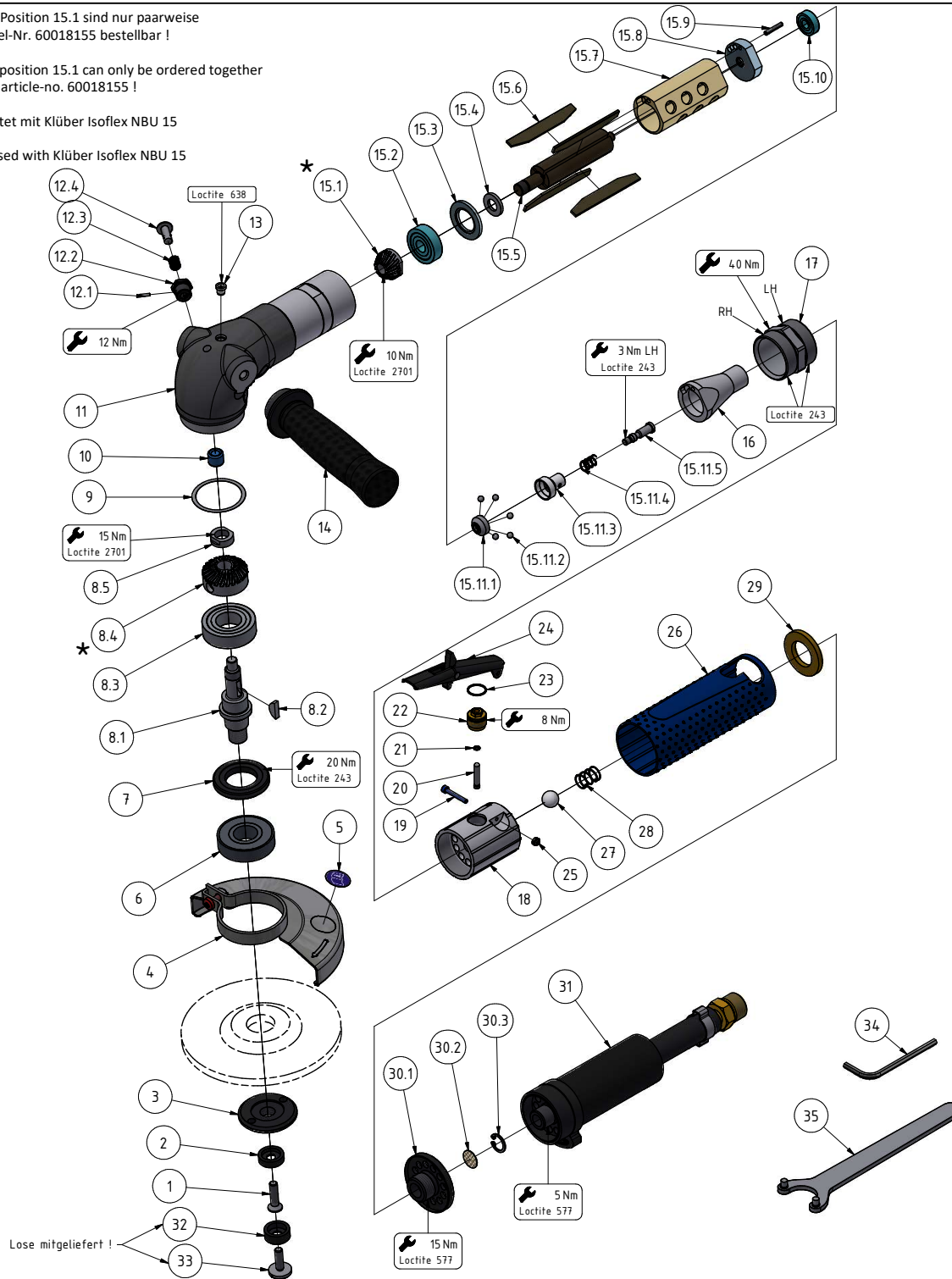


*Position 8.4 und Position 15.1 sind nur paarweise unter der Artikel-Nr. 60018155 bestellbar !

*Position 8.4 and position 15.1 can only be ordered together as a pair under article-no. 60018155 !

*Kegelräder gefettet mit Klüber Isoflex NBU 15

*Bevel gears greased with Klüber Isoflex NBU 15



Stückliste

Pos.	Bezeichnung	Bez. engl.	Art.-Nr.	Stk.
1	Senkschraube	countersunk screw	9303449	1
2	Scheibe	washer	60013863	1
3	Spannflansch	mounting flange	60013633	1
4	Schutzhaube kpl.	Wheel guard cpl.	29300856	1
5	Klebeschild	adhesive label	9395069	1
6	Autobalancer	autobalancer	60013646	1
7	Deckel	cover	60013623	1
8	Abtriebsspindel vst.	spindle cpl.	60013605	1
8.1	Abtriebsspindel	spindle	60013583	1
8.2	Scheibefeder	Woodruff key	9316810	1
8.3	Rillenkugellager	ball bearing	9357031	1
8.4	Abtriebskegelrad	bevel gear	60013573	1
8.5	Mutter	nut	60013593	1
9	Passscheibe	adjusting washer	60013913	1
10	Nadelbüchse	needle bushing	9357168	1
11	Winkelkopf vst.	Angle head cpl.	60013615	1
12	Arretierung vst.	lock	60013775	1
12.1	Zylindersstift	cylindrical pin	9315135	1
12.2	Gewindeinsatz	threaded insert	60013783	1
12.3	Druckfeder	spring	9330803	1
12.4	Arretierstift	locking pin	60013793	1
13	Schmiernippel	lubricating nipple	9328001	1
14	Handgriff vst.	handle	60013805	1
15	Motorblock	Motor cpl.	60013495	1
15.1	Antriebskegelrad	bevel gear	60013563	1
15.2	Rillenkugellager	ball bearing	9357231	1
15.3	Lagerschild vorne	end shield	60013503	1
15.4	Distanzring	distance ring	60013523	1
15.5	Rotor	rotor	60013513	1
15.6	Lamelle	vane	60013556	4
15.7	Zylinder	cylinder	60013533	1
15.8	Lagerschild hinten	end shield	60013543	1
15.9	Spannstift	dowel	9335234	1
15.10	Rillenkugellager	ball bearing	9357214	1
15.11	Regler vst.	Regulator	60013755	1
15.11.1	Reglergehäuse	Governor housing	60000933	1
15.11.2	Kugel	ball	9357913	6
15.11.3	Reglerhülse	governor case	60013763	1
15.11.4	Druckfeder	spring	9330023	1
15.11.5	Reglerschraube	Governor screw	60000913	1
16	Lufteinlassstück	air inlet	60013653	1
17	Gewinding	threaded ring	60013673	1
18	Ventilgehäuse	valve case	60013683	1
19	Zylinderschraube	cylindrical screw	9304009	1
20	Ventilbolzen	valve pin	60013693	1
21	O-Ring	o-ring	9319337	1
22	Einsatz	insert	60013703	1
23	O-Ring	sealring	9319332	1
24	Sicherheitshebel vst.	safety lever	60013735	1
25	Sechskantmutter	nut	9312131	1
26	Griffhülse	bushing	60013663	1
27	Kugel	ball	9319988	1
28	Druckfeder	spring	9330047	1
29	Schalldämpfscheibe	silencer ring	60013853	1
30	Siebträger vst.	screen carrier cpl.	60013715	1
30.1	Siebträger	Screen carrier	60013723	1
30.2	Sieb	screen	9334084	1
30.3	Sicherungsring	circlip	9314706	1
31	Schlaucheinheit vst.	Hose unit cpl.	60012095	1
32	Scheibe	washer	60014763	1
33	Flachkopfschraube	pan-head screw	60026937	1
34	Inbusschlüssel 4	Allen key 4	9331181	1
35	Stirnlochschlüssel	wrench	9331415	1

GW 121 H
60012075

**MANNESMANN
DEMAG**

Änderungsstand: 2 31.01.2024