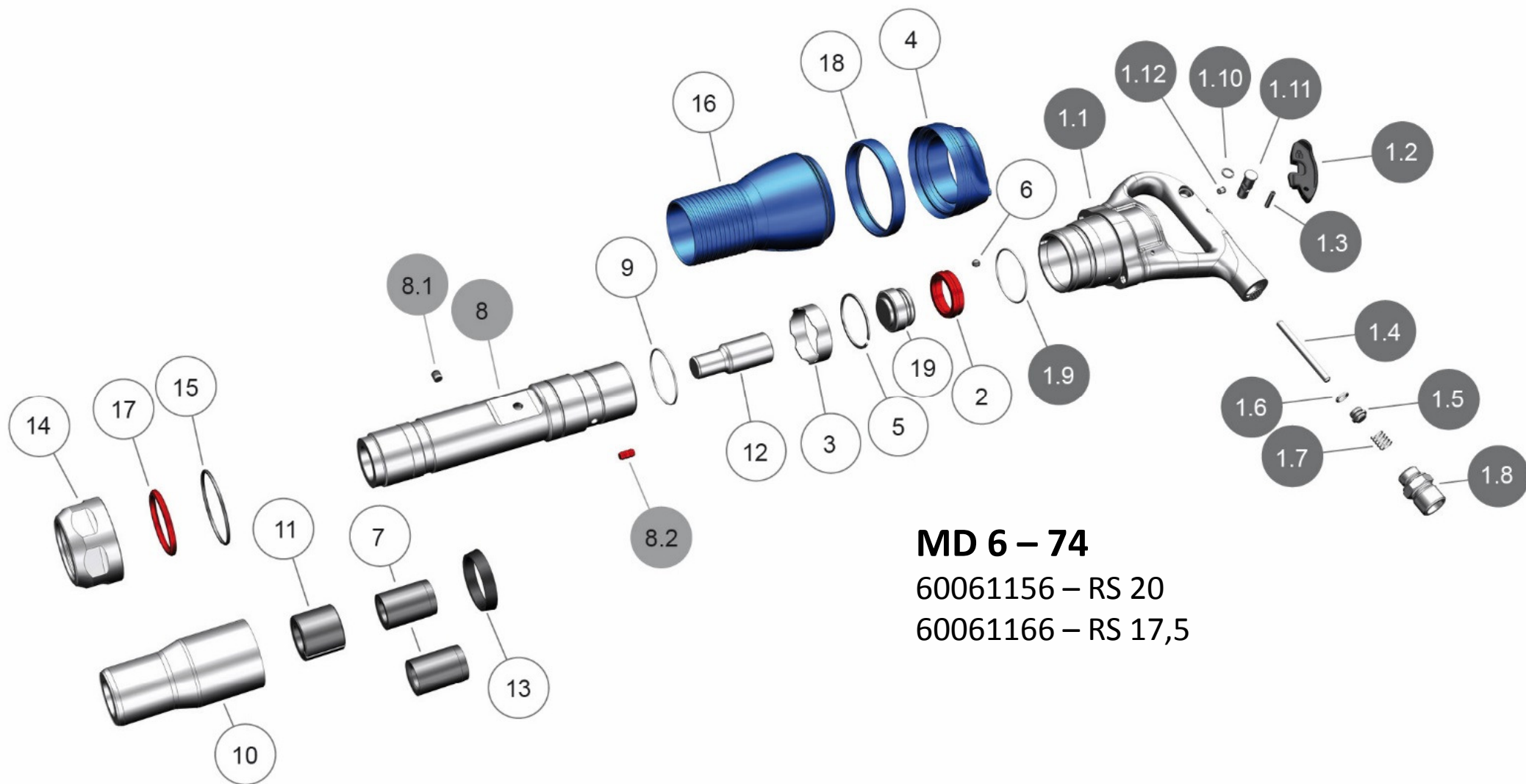


**Meißelhammer  
Chisel hammer  
Burineur**

**MD 6-74**  
60061156 – RS 20  
60061166 – RS 17,5

**MANNESMANN  
DEMAG**

Pos.	BENENNUNG	DESCRIPTION	Lager-Nr. Stock-No. No. de magasin	St.
<b>1</b>	<b>Griffkörper komplett</b>	<b>Handle body complete</b>	<b>3 000 28278</b>	<b>1</b>
1.1	Griffkörper	Handle body	3 000 28239	1
1.2	Drücker	Trigger	1 000 84930	1
1.3	Spannstift	Dowel pin	1 000 71802	1
1.4	Ventilstift	Valve pin	1 000 68624	1
1.5	Einlassventil	Inlet valve	1 000 73529	1
1.6	O-Ring	O-Ring	1 000 72494	1
1.7	Druckfeder	Spring	1 000 72881	1
1.8	Siebtrager vst.	Connecting nipple compl.	1 000 70188	1
1.9	O-Ring	O-Ring	1 000 68022	1
1.10	Sprengring	Snap ring	1 000 84932	1
1.11	Druckknopf	Push button	1 000 85014	1
1.12	Federelement	Spring element	1 000 85151	1
2	Dämpfungsring	Damper ring	1 000 67899	1
3	Steuerring	Control ring	3 000 21897	1
4	Schalldämpfer Oberteil	Upper part of silencer	1 000 79815	1
5	Sprengring	Snap ring	1 000 68021	1
6	Stahlkugel	Steel ball	1 000 76157	1
7	Meißelbüchse <b>RS 20</b>	Chisel bush <b>RS 20</b>	3 000 23286	1
	Meißelbüchse <b>RS 17,5</b>	Chisel bush <b>RS 17,5</b>	3 000 23285	1
8	Zylinder	Cylinder	3 000 21919	1
8.1	König-Expander	König-expander	1 000 70576	1
8.2	Verschlussstopfen	Sealing plug	1 000 68064	1
9	O-Ring	O-Ring	1 000 68522	1
10	Schraubkappe	Retainer cap	1 000 72806	1
11	Pufferring RS 17,5 - RS 20	Buffer ring RS 17,5 - RS 20	1 000 72817	1
12	Kolben	Piston	3 000 22043	1
13	Sicherungsring	Safety ring	1 000 72278	1
14	Klemmmutter BM	Locknut	1 000 67893	1
15	O-Ring	O-Ring	1 000 74714	1
16	Schalldämpfer Unterteil	Base part of Silencer	1 000 79857	1
17	Dämpfungsring	Damper ring	1 000 67921	1
18	Klemmring	Locking ring	1 000 79858	1
19	Verschlussstopfen	Sealing plug	3 000 21966	1



**MD 6 – 74**  
60061156 – RS 20  
60061166 – RS 17,5