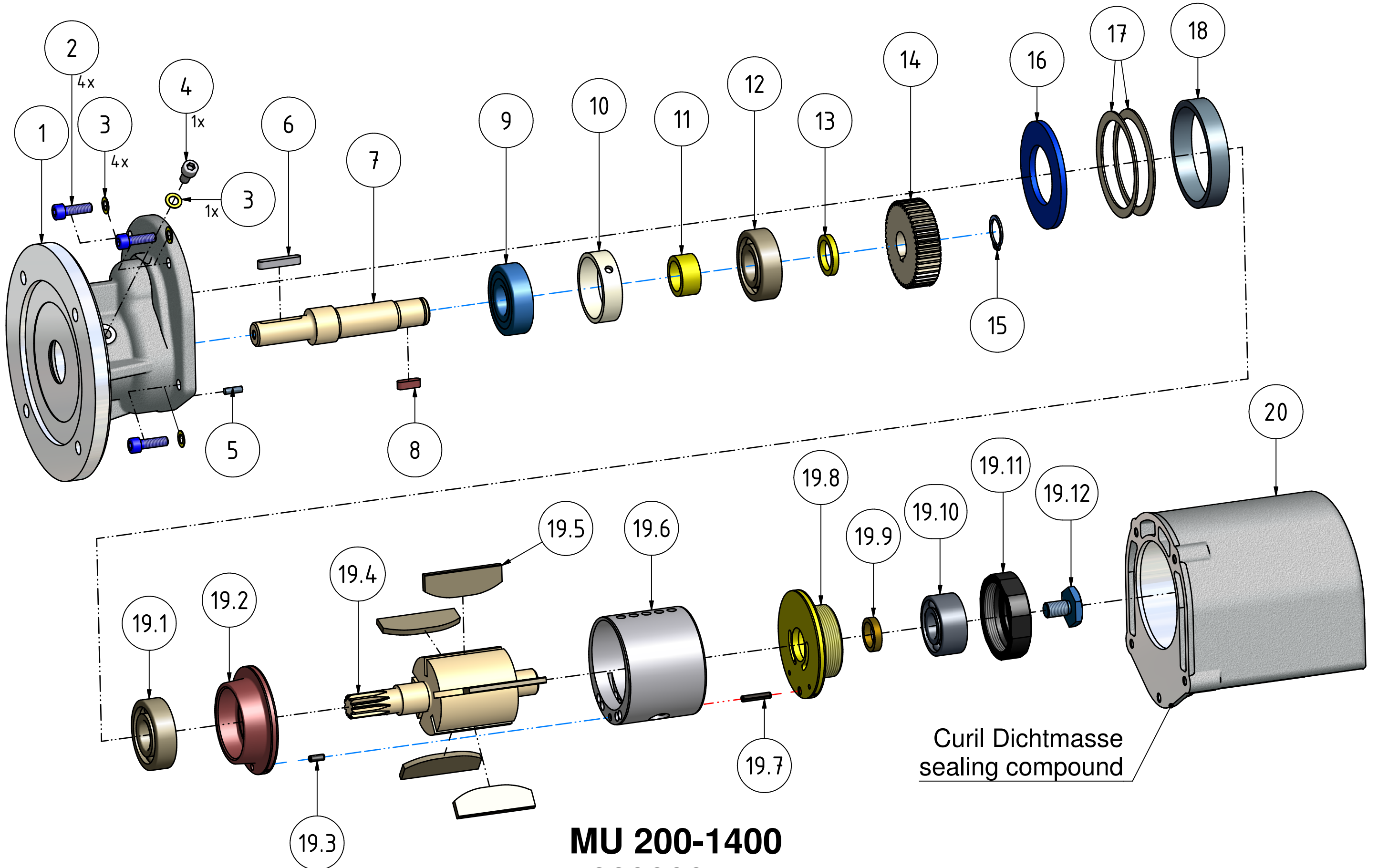


Druckluftmotor
Air motor
Moteur à air comprimé

MU 200-1400
46600 00 5

MANNESMANN
DEMAG

Nr. No. N°.	BENENNUNG	DESCRIPTION	DESIGNATION	Lager-Nr. Article-No. N° de référence	Stck. Qty. Qunt.
1	Flanschgehäuse	flange housing	cage de bride	29900 10 5	1
2	Zylinderkopfschraube	cylindrical screw	vis à tête cylindrique	9304 032	4
3	Federscheibe	spring plate	rondelle élastique	9314 258	5
4	Zylinderschraube	Cylindrical screw	Vis à tête cylindrique	9304 029	1
5	Zylinderstift	cylindrical pin	goupille cylindrique	9315 174	1
6	Paßfeder	Feather key	Clavette	9316 070	1
7	Welle	shaft	axe	46603 04 3	1
8	Passfeder	feather key	clavette	9316 024	1
9	Rillenkugellager	ball bearing	roulement à billes	9357 406	1
10	Abstandsring	distance ring	bague d' écartement	46603 02 3	1
11	Abstandsring	distance ring	bague d' écartement	46603 01 3	1
12	Rillenkugellager	ball bearing	roulement à billes	9357 034	1
13	Distanzring	distance ring	entretoise	46603 03 3	1
14	Zahnrad	toothed wheel	roue dentée	46603 00 3	1
15	Sicherungsring	circlip	anneau de retenue circlips	9314 615	1
16	Druckplatte	pressure plate	plaque de pression	46601 09 3	1
17	Tellerfeder	plate spring	ressort belleville	9330 814	2
18	Druckring	thrust washer	anneau de poussée	46601 08 3	1
19	Motorblock	motor cpl.	moteur cpl.	29804 30 5	1
19.1	Rillenkugellager	ball bearing	roulement à billes	9357 034	1
19.2	Lagerschild vorne	end plate front	flasque de palier	46601 02 5	1
19.3	Spannhülse	clamping sleeve	douille de serrage	9315 734	1
19.4	Rotor	rotor	rotor	46601 00 3	1
19.5	Lamelle	vane	palette	46601 10 6	5
19.6	Zylinder	cylinder	cyindre	46601 03 3	1
19.7	Spannhülse	clamping sleeve	douille de serrage	9315 726	1
19.8	Lagerschild hinten	end plate rear	flasque de palier	46601 01 5	1
19.9	Distanzring	distance ring	entretoise	46601 07 3	1
19.10	Schrägkugellager	angular contact ball bearing	roulement bisauté	9357 078	1
19.11	Gewindekappe	threaded hood	calote filetée	46601 05 3	1
19.12	Schraube	screw	vis	46601 04 3	1
20	Zylindergehäuse	Cylinder housing	Cage de cylindre	29900 09 5	1



MU 200-1400
46600005