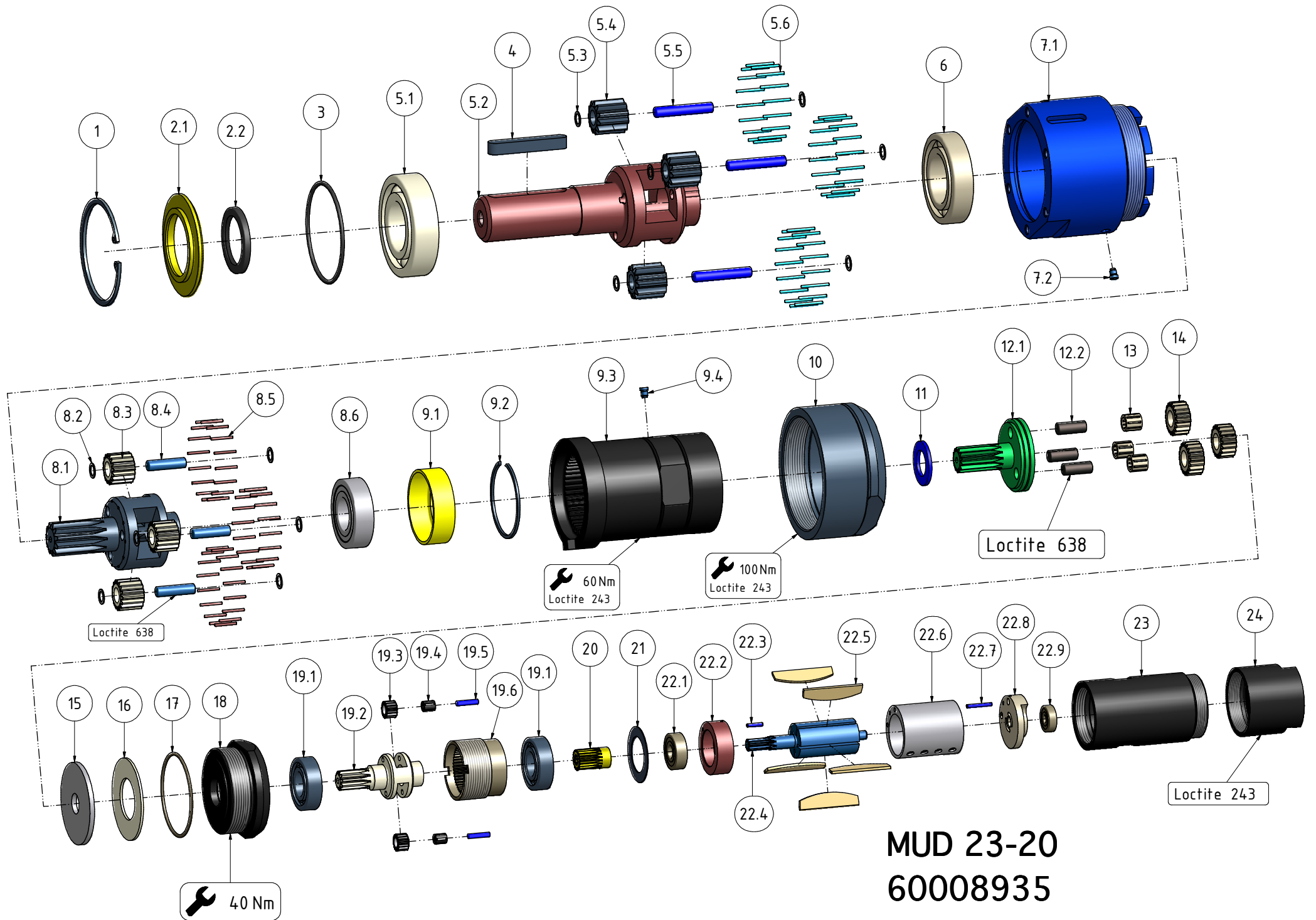


**Druckluftmotor**      **MUD 23-20**  
**Air motor**            **60008 93 5**  
**Moteur à air comprimé**

**MANNESMANN**  
**DEMAG**

Nr. No. No.	BENENNUNG	DESCRIPTION	DESIGNATION	Lager-Nr. Stock-No. No.de d'article	Stk. QTY. QUTE.
1	Sicherungsring	Circlip	Anneau de retenue circlips	9314 731	1
<b>2</b>	<b>Scheibe vst.</b>	<b>Washer cpl.</b>	<b>Rondelle cpl.</b>	<b>60002 69 5</b>	<b>1</b>
2.1	Scheibe	Washer	Rondelle	60003 08 3	1
2.2	Wellendichtring	Radial packing ring	Anneau-joint	9321 955	1
3	O-Ring	o-ring	joint torique	9319 074	1
4	Paßfeder	Feather key	Clavette	9316 075	1
<b>5</b>	<b>Planetenradträger vst.</b>	<b>Planetary carrier cpl.</b>	<b>Cage de transmission planétaire cpl.</b>	<b>60002 60 5</b>	<b>1</b>
5.1	Rillenkugellager	Ball bearing	Roulement à billes	9357 041	1
5.2	Planetenradträger	Planetary carrier	Cage de transmission planétaire	60003 03 3	1
5.3	Anlaufscheibe	Starter plate	Rondelle	60003 07 3	6
5.4	Planetenrad	Planetary gear pinion	Roue planétaire	60002 90 3	3
5.5	Lagernadel	Bearing needle	Aiguille de palier	9357 464	3
5.6	Lagernadel	Bearing needle	Aiguille de palier	9357 462	48
6	Rillenkugellager	Ball bearing	Roulement à billes	9357 024	1
<b>7</b>	<b>Zahnkranz vst.</b>	<b>Gear ring cpl.</b>	<b>Couronne dentée cpl.</b>	<b>60002 93 5</b>	<b>1</b>
7.1	Zahnkranz	Gear ring	Couronne dentée	60002 93 3	1
7.2	Schmiernippel	Lubricating nipple	Graisser	9328 004	1
<b>8</b>	<b>Planetenradträger vst.</b>	<b>Planetary carrier cpl.</b>	<b>Cage de transmission planétaire cpl.</b>	<b>60002 59 5</b>	<b>1</b>
8.1	Planetenradträger	Planetary carrier	Cage de transmission planétaire	60003 02 3	1
8.2	Anlaufscheibe	Starter plate	Rondelle	60003 07 3	6
8.3	Planetenrad	Planetary gear pinion	Roue planétaire	60002 89 3	3
8.4	Lagernadel	bearing needle	aguille de palier	9357 463	3
8.5	Lagernadel	bearing needle	aguille de palier	9357 461	48
8.6	Rillenkugellager	ball bearing	roulement à billes	9357 031	1
<b>9</b>	<b>Zahnkranz vst.</b>	<b>Gear ring cpl.</b>	<b>Couronne dentée cpl.</b>	<b>60002 68 5</b>	<b>1</b>
9.1	Hülse	Sleeve	Douille	60002 79 3	1
9.2	Sprengring	Spring ring	Anneau d'arrêt	9314 671	1
9.3	Zahnkranz	Gear ring	Couronne dentée	60002 92 3	1
9.4	Schmiernippel	Lubricating nipple	Graisser	9328 004	1
10	Überwurfmutter	Union nut	douille à baïonnette	60002 94 3	1
11	Scheibe	Washer	Rondelle	60003 04 3	1
<b>12</b>	<b>Planetenradträger vst.</b>	<b>Planetary carrier</b>	<b>Cage de transmission planétaire</b>	<b>60002 65 5</b>	<b>1</b>
12.1	Planetenradträger	Planetary carrier	Cage de transmission planétaire	60003 00 3	1
12.2	Lagernadel	bearing needle	aguille de palier	9357 466	3
13	Nadelkranz	Needle roller	Cage de palier à aiguilles	9357 124	3
14	Planetenrad	Planetary gear pinion	Roue planétaire	60002 86 3	3
15	Scheibe	Washer	Rondelle	60002 77 3	1
16	Tellerfeder	Plate spring	Ressort belleville	9330 817	1
17	O-Ring	Sealring	Joint torique	9319 084	1
18	Deckel	Cover	Couvercle	60010 99 3	1
<b>19</b>	<b>Planetengetriebe</b>	<b>Planetary gearing</b>	<b>Engrenage planétaire</b>	<b>60011 14 5</b>	<b>1</b>
19.1	Rillenkugellager	ball bearing	roulement à billes	9357 224	2
19.2	Planetenradträger	Planetary carrier	Cage de transmission planétaire	60011 15 3	1
19.3	Planetenrad	planetary gear pinion	roue planétaire	29911 05 3	2
19.4	Nadelkranz	needle roller and cage assembl	cage à aiguilles	9357 123	2
19.5	Lagernadel	bearing needle	aguille de palier	9357 218	2
19.6	Zahnkranz	gear ring	couronne dentée	29911 07 3	1

<b>Nr. No. No.</b>	<b>BENENNUNG</b>	<b>DESCRIPTION</b>	<b>DESIGNATION</b>	<b>Lager-Nr. Stock-No. No.de d'article</b>	<b>Stk. QTY. QUTE.</b>
20	Aufsteckritzel	pinion	pignon creux	29910 98 3	1
21	Beilagscheibe	shim	rondelle de calage	29911 00 3	1
<b>22</b>	<b>Motorblock</b>	<b>motor</b>	<b>moteur</b>	<b>29910 89 5</b>	<b>1</b>
22.1	Rillenkugellager	ball bearing	roulement à billes	9357 033	1
22.2	Lagerschild vorne	end plate front	flasque de palier	29911 19 3	1
22.3	Spannstift	dowel pin	ergot	9335 220	1
22.4	Rotor	rotor	rotor	29911 22 3	1
22.5	Lamelle	vane	lamé	29911 18 6	5
22.6	Zylinder	cylinder	cylindre	29911 16 3	1
22.7	Spannstift	dowel pin	ergot	9335 216	1
22.8	Lagerschild hinten	end plate rear	flasque de palier	29911 21 3	1
22.9	Rillenkugellager	ball bearing	roulement à billes	9357 046	1
23	Gehäuse	housing	carter	29911 01 3	1
24	Lufteinlass	air inlet	entrée d'air	29911 02 3	1



**MUD 23-20**  
**60008935**